



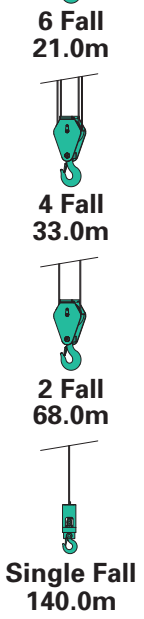
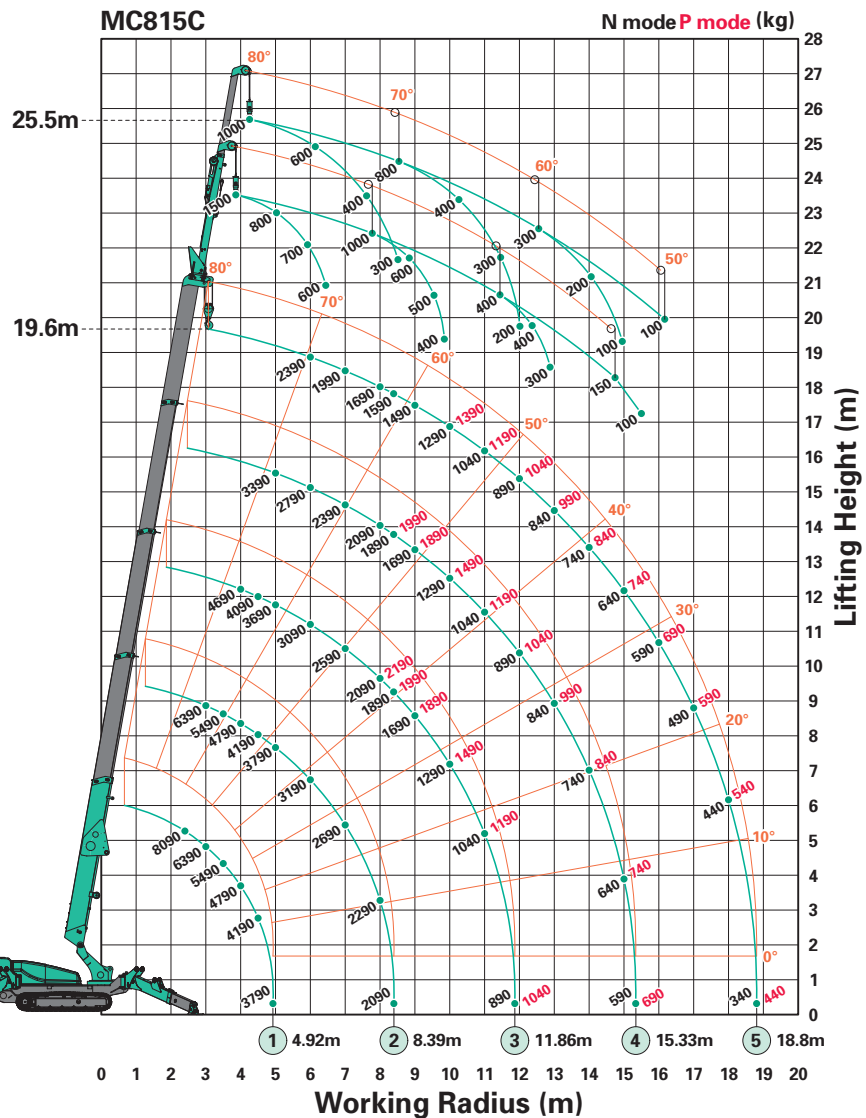
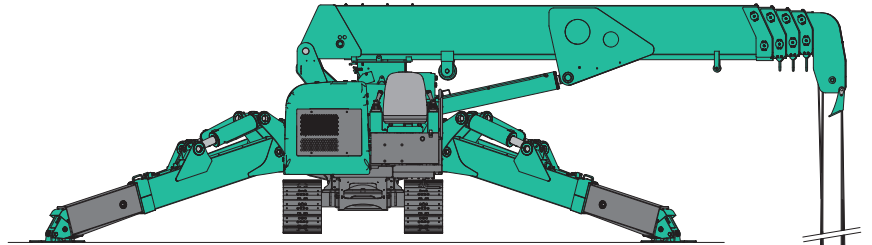
MC815



MC 815c är den största minikranen i maedas sortiment, men är fortfarande en minikran i storlek. Tack vare sin vikt tillsammans med stödben kan den lyfta hela 8000 kg. Maeda har tagit den här maskinen till nästa nivå med ny kontroll, joystickar på både kontroll och maskin, och självnivellering på stödbenen.

Nytt på den här kranen är "power lifting mode" för att få några extra kilos lyftkraft. Som ni ser på diagrammet så finns det 2 olika lyftkrafter. Röd är P mode(power) och svart är N mode(neutral).

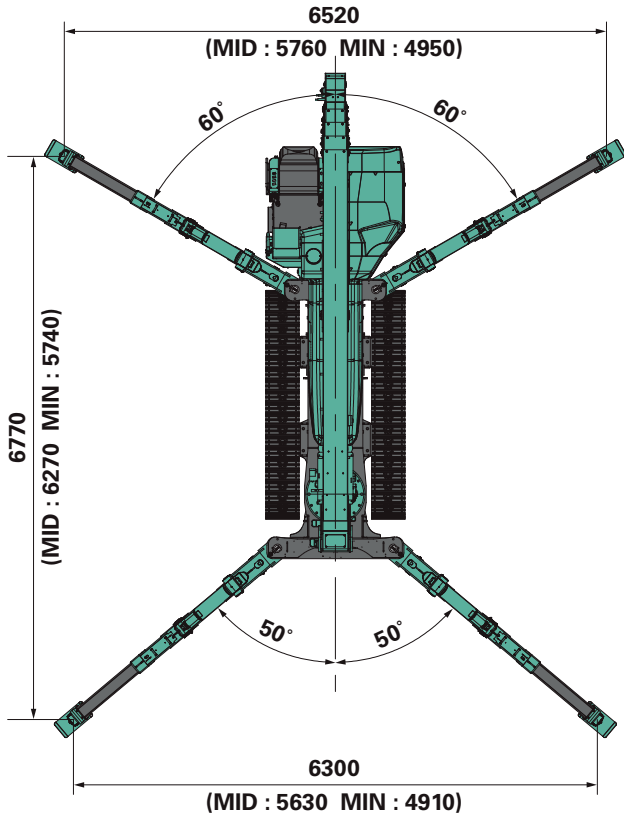
- 8 Ton Max Lyftkapacitet
- 19,6m arbetshöjd
- 25,5m Arbetshöjd med stora jibben.
- 1000 Kg "Pick and carry"
- Steglös Hastighet på gaspedal
- Programmerbar momentbegränsare
- 6,4,2 eller 1 Falls block
- Tipplarm för säker användning
- Ny typ av fjärrkontroll
- Stödenbenen har "interlock system"
- Lilla jibben tar 850 kg



This working range chart shows total rated load including boom and jib deflection.

Outrigger Footprints

Diagram shows outriggers at maximum position.



Total rated load (6 falls) with Outriggers at Maximum position										
Working radius (m)	Total rated load (kg)									
	Boom 1		Boom 1+2		Boom 1+2+3		Boom 1+2+3+4		Boom 1+2+3+4+5	
	N mode	P mode	N mode	P mode	N mode	P mode	N mode	P mode	N mode	P mode
2.4	8090	8090	6390	6390	4690	4690				
2.5	7690	7690	6390	6390	4690	4690	3390	3390		
3.0	6390	6390	6390	6390	4690	4690	3390	3390		
3.5	5490	5490	5490	5490	4690	4690	3390	3390	2390	2390
4.0	4790	4790	4790	4790	4690	4690	3390	3390	2390	2390
4.5	4190	4190	4190	4190	4090	4090	3390	3390	2390	2390
4.92	3790	3790	3790	3790	3690	3690	3390	3390	2390	2390
5.0			3790	3790	3690	3690	3390	3390	2390	2390
6.0			3190	3190	3090	3090	2790	2790	2390	2390
7.0			2690	2690	2590	2590	2390	2390	1990	1990
8.0			2290	2290	2090	2190	2090	2090	1690	1690
8.39			2090	2090	1890	1990	1890	1990	1590	1590
9.0					1690	1890	1690	1890	1490	1490
10.0					1290	1490	1290	1490	1290	1390
11.0					1040	1190	1040	1190	1040	1190
11.86					890	1040	890	1040	890	1040
12.0							890	1040	890	1040
13.0							840	990	840	990
14.0							740	840	740	840
15.0							640	740	640	740
15.33							590	690	590	690
16.0									590	690
17.0									490	590
18.0									440	540
18.8									340	440



Dimensions

