

Transporttank



Praktisk och transportvänlig dieseltank



Med sin smarta design gör vår transporttank det enkelt och säkert att transportera diesel. Den är ergonomisk, enkel att använda och skyddad mot stöld. Det är en praktisk och portabel dieseltank som passar alla typer av arbetsplatser där man hanterar diesel.

MPP Transporttank är anpassad för:
Byggarbetsplats, reservkraftaggregat, anläggning/entreprenad och demolering



Certifiering & godkännande

- Produkten är certifierad som en IBC (Intermediate Bulk Container) förpackning, i överensstämmelse med följande regelverk och rekommendationer:
 - UN** godkänd (FN:s rekommendationer för transport av bl.a. diesel)
 - ADR** godkänd (Europeiskt regelverk berörande internationell vägtransport av bl.a. diesel)
 - RID** godkänd (Internationella regler för transport av bl.a. diesel på järnväg)
 - IMDG** godkänd (kod för internationell sjöfart av bl.a. diesel).
- Konstruerad enligt NFS 2003:24 standard (Naturvårdsverkets föreskrifter för lagring av bl.a. diesel inom svenskt vattenskyddsområde).

OM MPP

Vi är ett familjeägt företag i Fjärås som i över tio år har servat den skandinaviska marknaden med innovativa lösningar för bränslehantering.

Vi marknadsför och säljer miljösmarta cisterner och tankar för transport, förvaring och hantering av drivmedel och maskinolja. Vi utvecklar också nya lösningar. Både i nära samarbete med våra kunder och när vi förutser behov på marknaden.

Lastekonomisk, robust, designsmart

- Lyftöron som är testade och godkända för sin dubbla vikt (fylld). Detta medför genomtänkta fördelar så som lyft med övrig last på tank, säkrare lyft och transport med kran/helikopter.
- Smart design på tak i vinkel för vattenavrinning. Utrustad med två tvärgående stålbalkar som bärfundament och stöd för belastning av skopa eller övrig utkörning och transport av last eller gods.

Inbrottsskyddad och skyddad mot slitage

- Vidareutvecklad konstruktion baserad på grundidén för tank-i-sköld principen. Detta innebär att inga synliga möjligheter för bränslestöld föreligger. Exempelvis är ingen manlucka eller gångjärn synliga och med kraftig låsmekanism. Med hjälp från en grävmaskins skopa ger det ett fullgott inbrottsskydd!
- Galvaniserade skyddslister runt samtliga kanter, inåtbockade tanksidor med extra utstickande gaffeltunnlar mot skrap av lack vid lyft av gafflar etc. Allt för att behålla tankens utseende och skick.

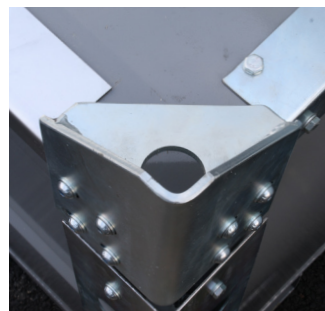
Funktionsvänlig, professionell och ergonomisk

- Under tankluckan finns ergonomiskt utformade funktioner, t.ex. 2" kulventil smidigt till hands för avluftning vid tankpåfyllning, lättåtkomligt flänsmonterat inspektionshål, flänsmonterade sug/matnings-uttag med fasta stålrör som möjliggör utbyte av rörstorlek för flödeskalibrering, samt enkla att demontera för service av backventil i botten.
- Tanklucka i cab-utförande och påfyllningsanslutning i 45° för bättre ergonomi och bekvämare arbetsituation.

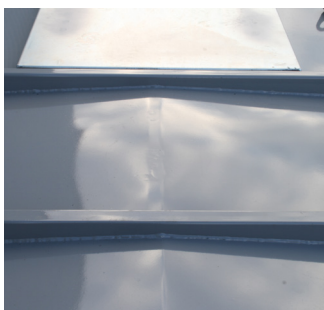


Standardutrustning

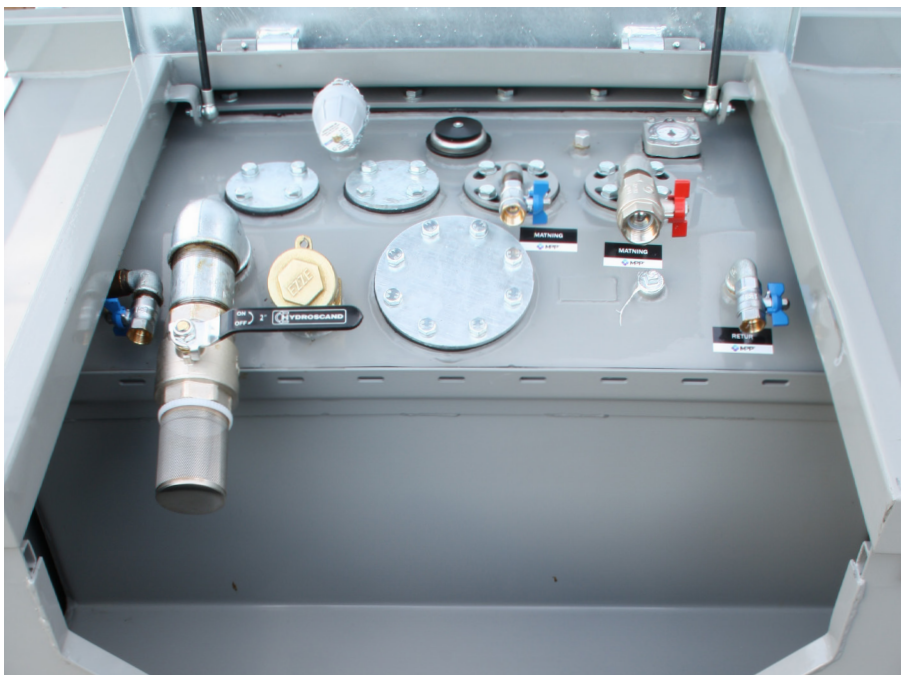
- Godkänd för transport två fyllda eller övrigt gods med samma bruttovikt som tanken.
- Gaffeltunnlar från fyra olika håll.
- Slanggenomföringshål, "pluggat"
- Fyra staplingsbara lyftögglor som är godkända för tankens dubbla bruttovikt. Skyddsram runt samtliga hörn.



- Sluttande tanktak med två tvärgående stålbalkar.
- Kraftig 3-punkts stängningsmekanism med möjlighet till ett bra stort hänglås, inkl. omfångsbyglar runt gångjärn under luckan.
- Inått-bockade tanksidor plus utstickande gaffeltunnlar.
- Dolda gångjärn för tanklucka.



- 1 st. 1" flänsmonterad sugledning med kulventil, 1 st. 1/2" flänsmonterad sugledning med kulventil, 1 st. 1/2" returanslutning med kulventil, 2 st. extra flänspluggade matnings-/suguttag, 1 st. extra pluggat 1/2" returuttag, 1 st. större fläns inspektionshål, andningsventil, 2" kulventil avluftning, 2" övertrycks- / vakuumventil, 2" tankbilskoppling, analog nivåmätare, överfyllnadsskydd, 2 st. gasdämpare för tankluckan, monteringsplatta.
- Bibehållna staplingsmått mot sin föregångare, samt godkänd för stapling av tre tomma tankar.





Tankspecifikationer

Art.nr:	Beskrivning:	Beteckning:	Fyllnadsvolym, 94%: (L.)**	Längd: (mm)	Bredd: (mm)	Höjd: (mm)	Nettovikt: (kg)
2-02-0828	Transporttank, 1 m ³	TT100	936	1300	1180	1330	735
2-02-0840	Transporttank, 2 m ³	TT200	1907	2330	1180	1330	1140
2-02-0860	Transporttank, 3 m ³	TT300	2776	2330	1600	1330	1388

**Beräknat.

STANDARDFÄRG:



Ljusgrå,
RAL 7035



Mörkgrå,
RAL 7037



MILJÖINVALLAD 110 %

Tillval

Transporttank:

- Extra Suganslutnings Kit för Transporttank, 1/2"
- Extra Suganslutnings Kit för Transporttank, 1"
- Extra Returanslutnings Kit för Transporttank, 1/2"
- Lastbalkar Kit Sidor & Bak för TT100
- Lastbalkar Kit Sidor & Bak för TT200
- Lastbalkar Kit Sidor & Bak för TT300

Art.nr:

2-06-0820
2-06-0822
2-06-0830
2-06-0870
2-06-0872
2-06-0874

Senast uppdaterad: 24 januari 2018

MPP Sverige AB
Fjärås Industriväg 17
439 74 Fjärås, Sweden
+46 (0)300-521 930
www.mpp.se

Hör av er till oss!
Vi hjälper gärna till vid frågor.

