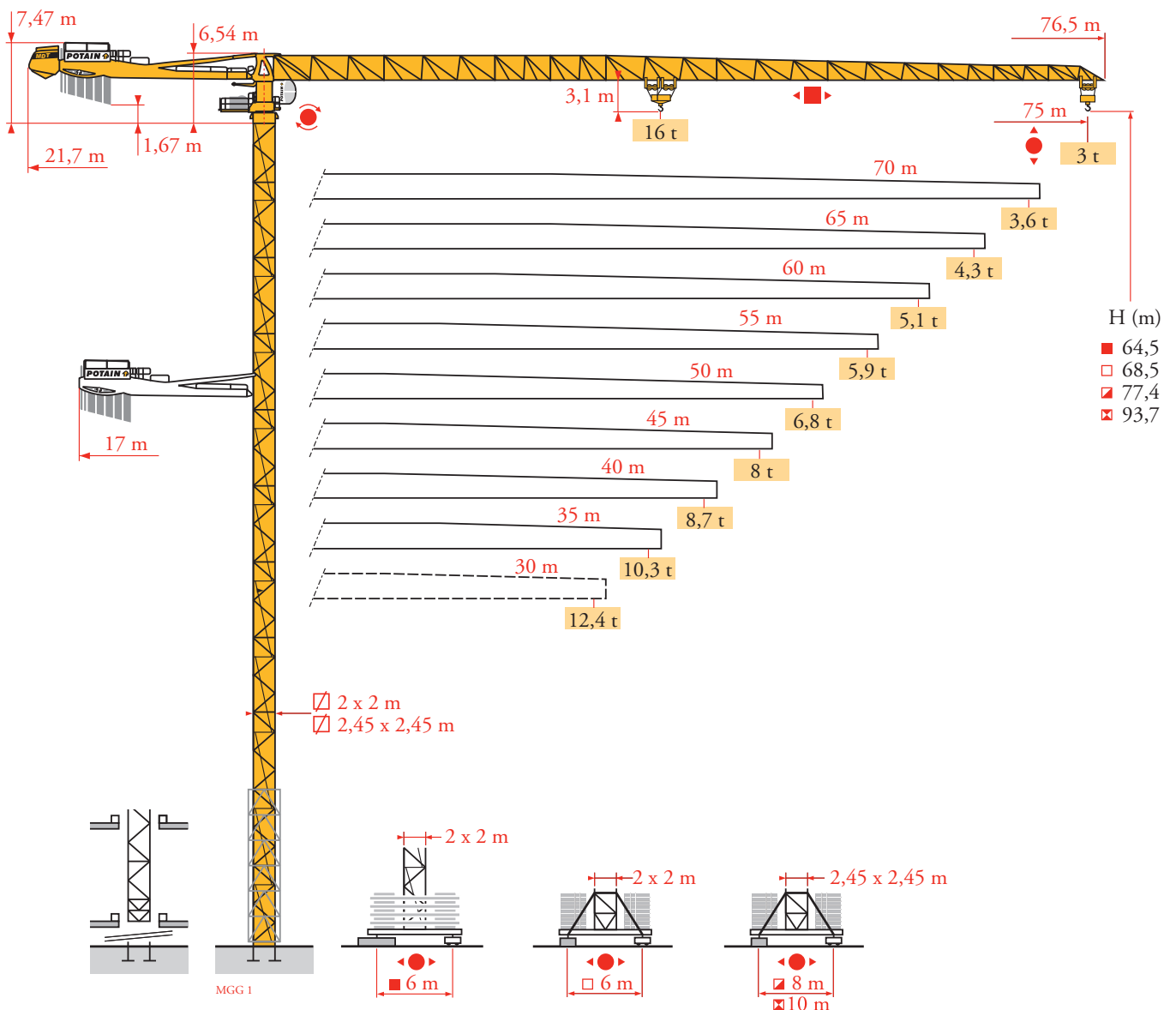
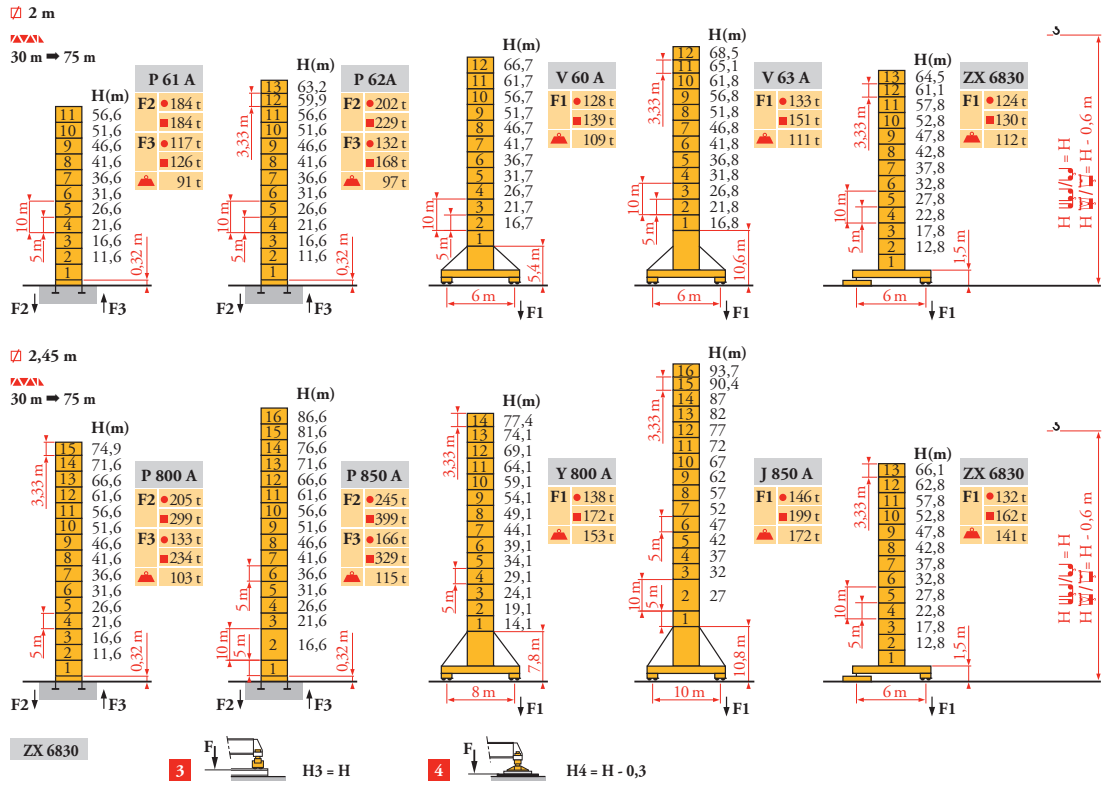


# Potain MDT 368 L16



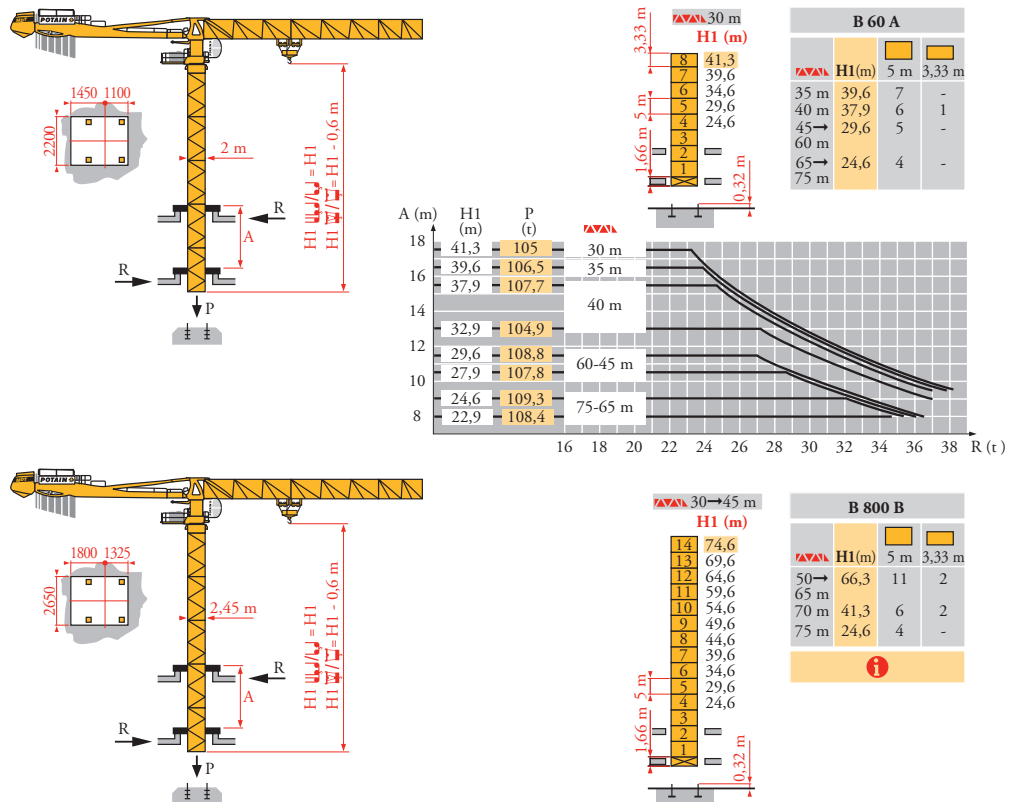
Mat / Réactions  
 Maste / Eckdrücke  
 Masts / Reactions  
 Mástil / Reacciones  
 Torre / Reazioni  
 Tramo / Reações  
 Композиции башни /  
 Реакции

MG2



Télescopage sur dalles  
 Kletterkrane im Gebäude  
 Climbing crane  
 Telescopage gruas  
 trepadoras  
 Gru in cavedio  
 Telescopagem sobre lages  
 Кран, ползущий внутри  
 здания

MG2



**FR**

- Réactions en service
- Réactions hors service

A vide sans lest (ni train de transport) avec flèche et hauteur maximum

**i** Nous consulter

**DE**

- Reaktionskräfte in Betrieb
- Reaktionskräfte außer Betrieb

Ohne Last, Ballast (und Transportachse), mit Maximalausleger und Maximalhöhe

Auf Anfrage

**EN**

- Reactions in service
- Reactions out of service

Without load, ballast (or transport axes), with maximum jib and maximum height

Consult us

**ES**

- Reacciones en servicio
- Reacciones fuera de servicio

Sin carga, sin lastre, (ni tren de transporte), flecha y altura máxima

Consultarnos

**IT**

- Reazioni in servizio
- Reazioni fuori servizio

A vuoto, senza zavorra (ne assali di trasporto) con braccio massimo e altezza massima

Consultateci

**PT**

- Reações em serviço
- Reações fora de serviço

Sem carga (nem trem de transporte)- sem lastro com lança e altura máximas

Consultar-nos

**RU**

- Реакции при работе
- Реакции в покое

Вес без груза, балласта (или транспортных осей), с максимальной длиной стрелы и максимальной высотой

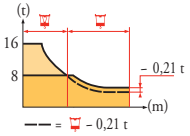
Проконсультируйтесь у нас

Courbes de charges  
Lastkurven  
Load diagrams  
Curvas de cargas  
Curve di carico  
Curva de cargas  
Диаграммы грузоподъемностей

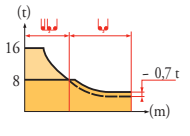
MGG 1



75 m	2,5 ▶	18 20 22 25 27 30 32 32,1 32,8 35 37 40 42 45 47 50 52 55 57 60 62 65 67 70 72 75	m t
▶▶▶		16 14,1 12,6 10,9 9,9 8,7 8 8 8 7,4 6,9 6,3 5,9 5,4 5,1 4,7 4,4 4,1 3,9 3,6 3,5 3,2 3,1 2,9 2,75 2,6	
70 m	2,5 ▶	19 20 22 25 27 30 32 34,1 34,9 35 37 40 42 45 47 50 52 55 57 60 62 65 67 70	m
▶▶▶		16 15,1 13,5 11,7 10,6 9,4 8,7 8 8 7,4 6,8 6,4 5,8 5,5 5,1 4,8 4,5 4,3 4 3,8 3,6 3,4 3,2	t
65 m	2,5 ▶	20,1 22 25 27 30 32 35 36,1 36,9 37 40 42 45 47 50 52 55 57 60 62 65	m
▶▶▶		16 14,4 12,4 11,3 10 9,3 8,3 8 8 7,3 6,8 6,3 6 5,5 5,2 4,9 4,7 4,3 4,2 3,9	t
60 m	2,5 ▶	21 22 25 27 30 32 35 37 38,2 39 40 42 45 47 50 52 55 57 60	m
▶▶▶		16 15,2 13,2 12 10,7 9,9 8,9 8,3 8 8 7,8 7,3 6,7 6,4 5,9 5,6 5,3 5 4,7	t
55 m	2,5 ▶	21,8 22 25 27 30 32 35 37 39,6 40,4 42 45 47 50 52 55	m
▶▶▶		16 15,9 13,7 12,6 11,1 10,3 9,3 8,7 8 8 7,6 7 6,7 6,2 5,9 5,5	t
50 m	2,5 ▶	22,4 25 27 30 32 35 37 40 40,6 41,5 42 45 47 50	m
▶▶▶		16 14,1 12,9 11,5 10,6 9,6 9 8,2 8 8 7,9 7,3 6,9 6,4	t
45 m	2,5 ▶	23,3 25 27 30 32 35 37 40 42 42,2 43,1 45	m
▶▶▶		16 14,7 13,5 12 11,1 10 9,4 8,5 8 8 8 7,6	t
40 m	2,5 ▶	23,7 25 27 30 32 35 37 40	m
▶▶▶		16 15 13,8 12,2 11,3 10,2 9,5 8,7	t
35 m	2,5 ▶	23,9 25 27 30 32 35	m
▶▶▶		16 15,2 13,9 12,3 11,4 10,3	t
30 m	2,5 ▶	24 25 27 30	m
▶▶▶		16 15,3 14 12,4	t



75 m	3,3 ▶	17,7 20 22 25 27 30 31,5 34,1 35 37 40 42 45 47 50 52 55 57 60 62 65 67 70 72 75	m t
▶▶▶		16 13,9 12,4 10,6 9,7 8,5 8 8 7,8 7,3 6,6 6,3 5,8 5,5 5,1 4,8 4,5 4,3 4 3,9 3,6 3,5 3,3 3,2 3	
70 m	3,3 ▶	18,9 20 22 25 27 30 32 33,6 36,4 37 40 42 45 47 50 52 55 57 60 62 65 67 70	m
▶▶▶		16 15 13,4 11,5 10,5 9,2 8,5 8 8 7,8 7,2 6,8 6,2 5,9 5,5 5,2 4,9 4,7 4,4 4,2 4 3,8 3,6	t
65 m	3,3 ▶	20 22 25 27 30 32 35 35,8 38,6 40 42 45 47 50 52 55 57 60 62 65	m
▶▶▶		16 14,3 12,3 11,3 9,9 9,2 8,2 8 8 7,7 7,3 6,7 6,4 5,9 5,6 5,3 5,1 4,7 4,6 4,3	t
60 m	3,3 ▶	21 22 25 27 30 32 35 37 37,9 40,8 42 45 47 50 52 55 57 60	m
▶▶▶		16 15,2 13,1 12 10,6 9,8 8,8 8,2 8 8 7,7 7,2 6,8 6,3 6 5,7 5,4 5,1	t
55 m	3,3 ▶	21,8 22 25 27 30 32 35 37 39,3 42,3 45 47 50 52 55	m
▶▶▶		16 15,9 13,7 12,5 11,1 10,2 9,2 8,6 8 8 7,4 7,1 6,6 6,3 5,9	t
50 m	3,3 ▶	22,4 25 27 30 32 35 37 40 40,3 43,4 45 47 50	m
▶▶▶		16 14,1 12,9 11,4 10,6 9,5 8,9 8,1 8 8 7,7 7,3 6,8	t
45 m	3,3 ▶	23,2 25 27 30 32 35 37 40 41,8 45	m
▶▶▶		16 14,7 13,4 11,9 11 9,9 9,3 8,4 8 8 8	t
40 m	3,3 ▶	23,6 25 27 30 32 35 37 40	m
▶▶▶		16 15 13,7 12,1 11,2 10,1 9,4 8,6	t
35 m	3,3 ▶	23,8 25 27 30 32 35	m
▶▶▶		16 15,1 13,8 12,2 11,3 10,2	t
30 m	3,3 ▶	23,9 25 27 30	m
▶▶▶		16 15,2 13,9 12,3	t



Lest de contre-flèche  
Gegenauslegerballast  
Counter-jib ballast  
Lastre de contra flecha  
Contrappeso  
Lastros da contra lança  
Балласт на консоли

MGG 1

4 600/1530 kg - 3070/1530 kg		4 600/1530 kg - 3070/1530 kg	
▶▶▶	(kg)	▶▶▶	(kg)
75 m	21,7 m 26 060	50 m	17 m 26 060
70 m	21,7 m 26 060	45 m	17 m 26 060
65 m	21,7 m 26 060	40 m	17 m 23 000
60 m	21,7 m 24 530	35 m	17 m 21 460
55 m	21,7 m 24 530	30 m	17 m 19 930

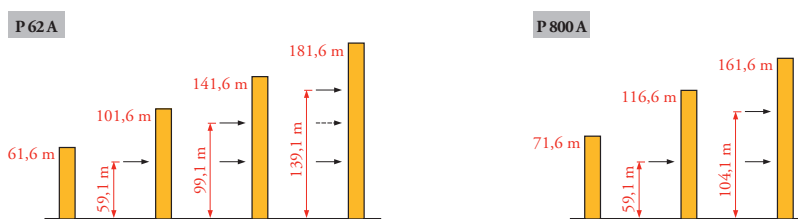
Lest de base  
Grundballast  
Base ballast  
Lastre de base  
Zavorra di base  
Lastros da base  
Базовый балласт

MGG 1

2 m	V 60 A	H (m)	66,7	61,7	56,7	51,7	46,7	41,7	36,7	31,7	26,7	21,7	16,7	11,7
		▲ (t)	120	108	96	84	84	84	84	84	84	84	84	84
2 m	V 63 A	H (m)	68,5	65,1	61,8	56,8	51,8	46,8	41,8	36,8	31,8	26,8	21,8	16,8
		▲ (t)	132	120	108	96	84	84	84	84	84	84	84	84
2 m	ZX 6830	H (m)	64,5	61,1	57,8	52,8	47,8	42,8	37,8	32,8	27,8	22,8	17,8	12,8
		▲ (t)	111	101	91	81	81	81	81	81	81	81	81	81
2,45 m	Y 800 A	H (m)	77,4	74,1	69,1	64,1	59,1	54,1	49,1	44,1	39,1	34,1	29,1	24,1
		▲ (t)	132	108	72	48	24	24	24	24	24	24	24	24
2,45 m	J 850 A	H (m)	93,7	90,4	87	82	77	72	67	62	57	52	47	42
		▲ (t)	144	120	96	72	48	24	24	24	24	24	24	24

Ancrages  
Verankerungen  
Anchorages  
Anclaje  
Ancoraggio  
Ancoragem  
Рамки для крепления к зданию

MGG 1



**FR**  
**A** Distance entre cadres  
**H** Hauteur grue  
**P** Poids de la grue (en service)  
**R** Réaction horizontale

**DE**  
**A** Abstand zwischen den Rahmen  
**H** Kranhöhe  
**P** Krangewicht (in Betrieb)  
**R** Horizontalkräfte

**EN**  
**A** Distance between collars  
**H** Crane height  
**P** Crane weight (in service)  
**R** Horizontal reaction

**ES**  
**A** Distancia entra marcos  
**H** Altura grúa  
**P** Peso de la grúa (en servicio)  
**R** Reaccion horizontal

**IT**  
**A** Distanza fra i telai  
**H** Altezza gru  
**P** Peso della gru (in servizio)  
**R** Reazione orizzontale

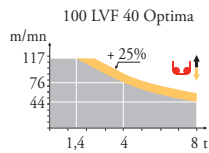
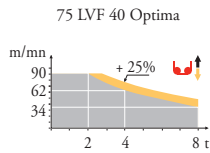
**PT**  
**A** Distância entre quadros  
**H** Altura da grua  
**P** Peso da grua (em serviço)  
**R** Reacção horizontal

**RU**  
**A** Расстояние между рамками крепления  
**H** Высота крана  
**P** Вес крана (при работе)  
**R** Горизонтальные реакции

Mécanismes  
Antriebe  
Mechanisms  
Mecanismos  
Meccanismi  
Mecanismos  
Механизмы

MGG 3

		U↑				UU↑				ch - PS hp	kW	
	75 LVF 40 Optima	m/min	0 → 34 → 44 → 62 → 90	0 → 17 → 22 → 31 → 45	75	55	637 m					
	100 LVF 40 Optima	τ	8 6 4 2	16 12 8 4								
	6 DVF 6	m/min	0 → 42 (16 t)	0 → 84 (8 t)	0 → 100 (4 t)	5,5	4					
	RVF 172 Optima +	tr/min U/min rpm	0 → 0,8				2 x 10	2 x 7,5				
	V 60 A RT 544 A1 2V R ≥ 13 m	m/min	13,5 - 27				4 x 7	4 x 5,2				
	V 63 A											
	ZX 6830 RT 664 A2B 2V	m/min	16 - 32				6 x 7	6 x 5,2				
	Y 800 A J 850 A											
IEC 60204-32												
400 V(+10% -10%) 50 Hz / 480 V(+ 6% -10%) 60 Hz					75 LVF : 105 kVA 100 LVF : 130 kVA							



**FR**  
 Leverage  
 Distribution  
 Orientation  
 Translation

**DE**  
Heben  
Katzfahren  
Schwenken  
Kranfahren

**EN**  
Hoisting  
Trolleying  
Slewing  
Travelling

**ES**  
Elevación  
Distribución  
Orientación  
Traslación

**IT**  
Sollevamento  
Distribuzione  
Rotazione  
Traslazione

**PT**  
Elevação  
Distribuição  
Rotação  
Translação

**RU**  
Подъем  
Перемещение каретки  
Поворот  
Перемещение крана



Document commercial non contractuel. Pour toute information technique se référer à la notice correspondante.

Unverbindliches Vertriebsdokument. Für technische Informationen, siehe die entsprechenden Anweisungen.

This commercial document is not legally binding. For any technical information, please refer to the corresponding instructions.

Documento comercial no contractual. Para cualquier información técnica, ver la noticia correspondiente.

Documento commerciale non vincolante, per tutte le informazioni tecniche fare riferimento al catalogo istruzioni.

Documento comercial não contratual. Para qualquer informação técnica complementar consultar as respectivas instruções.

Этот коммерческий документ не является юридически обязательным. Для получения технической информации, см. соответствующие инструкции.



**Manitowoc - Americas - World Headquarters**  
2400 S. 44th Street • Manitowoc • WI 54220 USA  
Tel: +1 920 684 4410 • Fax: +1 920 652 9778

**Manitowoc - Europe, Middle East & Africa**  
Ecully, France  
18, rue de Charbonnières B.P. 173 • 69132 ECULLY Cedex • FRANCE  
Tel: +33 (0)4 72 18 20 20 • Fax: +33 (0)4 72 18 20 00

**Manitowoc - Asia Pacific**  
16F Xu Hui Yuan Building,  
1089 Zhongshan No.2 Road (S) • Shanghai 200030 China  
Tel: +86 21 6457 0066 • Fax: +86 21 6457 4955

REF. 2008 44 MGG 3

MDT 368 L16