



# Markkinoiden energiätehokkaimmat RamiWide-tilat

## RamiWide on tutkitusti markkinoiden energiatehokkain työmaatila

Tallinnan teknillinen yliopisto on tutkinut Ramirentin leveän RamiWide-työmaatilán energiatehokkuutta ja vertasi sitä markkinoiden muihin tilatoimittajien tuotteisiin.

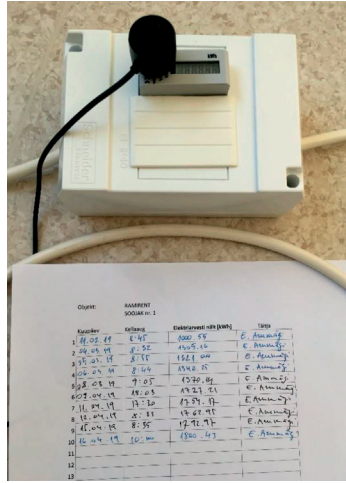
Tutkimuksen tarkoituksena oli vertailla Ramirent Modular Factoryn -valmistamia työmaatiloja muiden valmistajien tiloihin ja mitata tilojen todellinen energiankulutus valvotuissa olosuhteissa pidemmän ajanjakson ajan.

Työmaatilojen mittaukset suoritettiin samanlaisissa ilmasto-olosuhteissa. Tuuletusaukot suljettiin, koska tarkoituksena oli tutkia rakenteiden lämpöhäviötä.

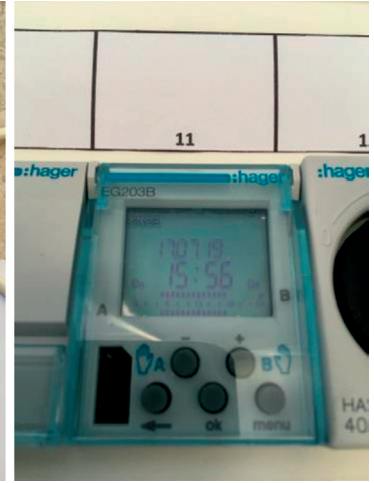
Tutkimustulosten perusteella RamiWide-työmaatilojen energiatehokkuus on noin 30 % parempi muihin tiloihin verrattuna.



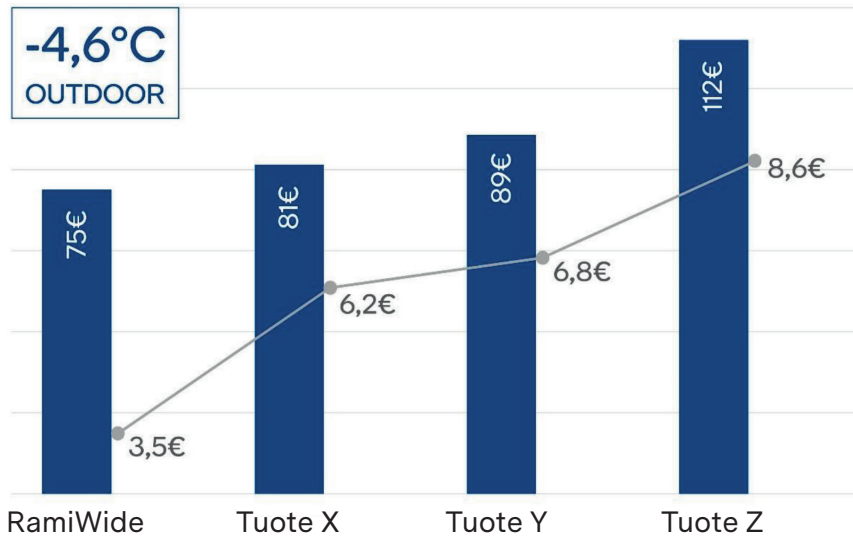
Ulkolämpötilan ja kosteuden mittaus



Sähkönkulutuksen mittaus erillisellä mittarilla (vasemalla) ja lämpömittari sähkökaapissa (oikealla)



Huoneenlämmön lämmityskustannukset työmaatila kohti ja m<sup>2</sup> kohden helmikuussa.



Kaaviossa huoneiden lämmityksen keskimääräinen sähkön hinta/kWh on otettu Eurostatin (Euroopan unionin tilastotoimisto) tiedoista. Keskimääräinen sähkön hinta kilowattituntia kohden tässä tutkimuksessa on asetettu 0,14 euroon.

Lattian ja huoneen lämpötilan vertailu

