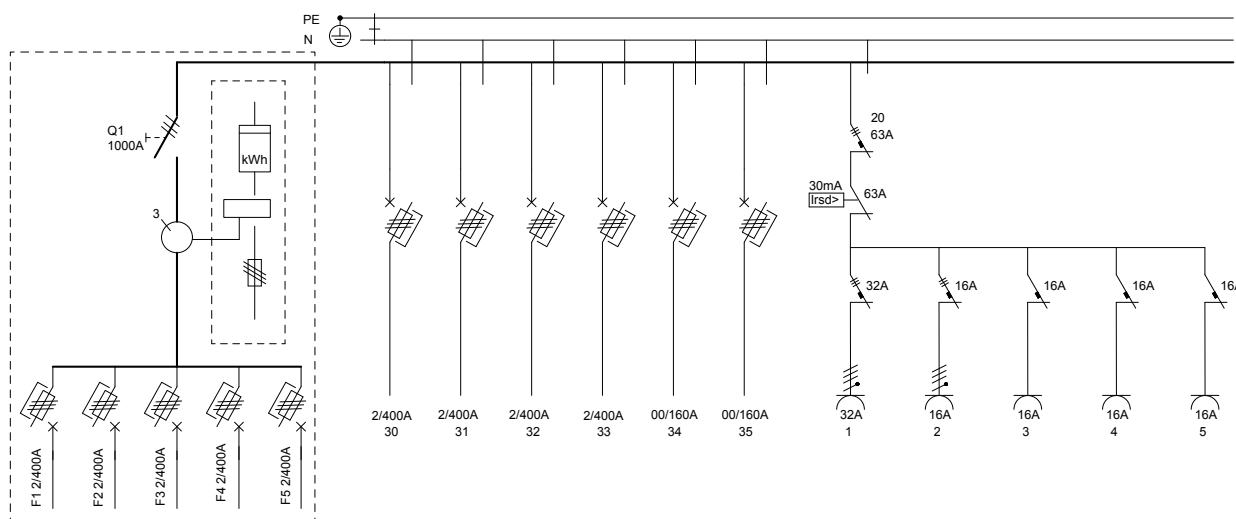




TPK 1000C24

| | |
|----------------------------------|------------------------------|
| Keskuksen mitoitusvirta | InA 1000A |
| Keskuksen mitoitusjännite | Un 400V (50Hz) |
| Mitoituseristysjännite | Ui=Un |
| Lyhytaikainen mitoituskestovirta | Icw 22kA 1s |
| Tasotuskerroin | 0,6 |
| Kotelointiluokka | IP44 |
| Suojausluokka | I (suojamaadoitus) |
| Jakelujärjestelmä | TN-C-S |
| EMC käyttöympäristö | A ja B |
| Suojakatkaisijat | C-käyrä |
| Vikavirtasuojaja | A-tyyppi |
| Mitat (KxLxS) | 1700 x 1200 x 1000 mm |
| Paino | n.300kg |
| Kiskosto | 1000A |
| Virtamuuntajat | 1000/5A Ik0,2s 5VA |

| TYYPPI | SÄHKÖNUMERO | LIITTÄMINEN SÄHKÖVERKKOON | PISTORASIA (kpl) | | | KIINTEÄT LÄHDÖT | | | VIKAVIRTASUOJAT PISTORASIOILLA | | |
|-------------|-------------|------------------------------|---------------------|------------------------------|-----|-----------------|--------------|-------------|-----------------------------------|------|-------|
| | | | Suko 230V 16A | CEE 5-nap. 400V/6h 16A | 32A | 63A | 160A (00) | 250A (2) | 400A (2) | 30mA | 500mA |
| TPK 1000C24 | 34 344 34 | 5x240mm ² Al/Cu | 3 | 1 | 1 | - | 2 | - | 4 | 1 | - |



TESTATTUA TURVALLISUUTTA

VOHEK - työmaakeskukset on tyyppitestannut ja sertifioinut eurooppalaisen standardin EN 61439-4 mukaan SGS Fimko Oy.