



# PUTKIHITSAUSTYÖKALUT



**PAREMPAA KANNATTAVUUTTA  
PAREMPAA ERGONOMIAA  
PAREMPAA LAATUA**





# AMA® HD Pyöriytyssarja



AMA® HD Rotator 6010

AMA® HD Table 6020

MADE IN  
FINLAND

## Uutta voimaa putkenpyöriytykseen: AMA® HD Rotator ja AMA® HD Table

Vaivatonta putkenkäsittelyä isoillakin putkilla!

Moottoroitu, akkukäyttöinen putkenpyöriytyslaitte on kompakti innovaatio putkistojen esivalmistukseen. Patentoidulla AMA® HD Rotatorilla voi pyöriyttää järeitkin putkia helposti ja ergonomisesti. Moottoroitu pyöriitin pyöriyttää putkia 1000 mm:n halkaisijaan saakka ja akkukäytöllä voit työskennellä yhdellä latauksella jopa työpäivän verran. Laitetta voi käyttää myös verkkovirralla. Pito on taattu rullaliinakiristyksellä ja pyörimisnopeuden voi valita polkimesta tai ohjausyksikön potentiometristä.

Laitetta on helppo liikuttaa pyöriensä ansiosta ja siihen on saatavilla aputelineeksi moottoroimaton AMA® HD Table. Molemmissa laitteissa putken nostaminen ja laskeminen hoituu kätevästi hydraulipumpulla.

AMA® HD-tuoteperheen avulla voit helposti muokata esivalmistuspajan toiminnot eri projektien tarpeiden mukaan. Helppoa ja tehokasta, eikö totta?

**AMA**® **HD Rotator**





AMA® HD Pyörytysarja  
Tuotekoodi 6030  
Sisältää Rotatorin, Tablen ja Supportin



PATENTOITU



AMA® HD Rotator  
Tuotekoodi 6010

AMA® HD Table  
Tuotekoodi 6020



AMA® HD Support  
Tuotekoodi 6040





# AMA® HD Pyörityssarja

## AMA® HD ROTATOR (6010)

Moottoroitu, helposti liikuteltava, järeä putkenpyöritin

- Putkihalkaisijoille 100 – 1000 mm
- Akkukäyttö ja verkkovirtakäyttö
- Ergonominen työskentelyasento
- Korkeussäätöalue 440 – 870 mm (putken pohjasta)
- Korkeuden säätö manuaalisesti hydraulipumpulla
- Vähän tilaa vievä, kevyt liikutella pyörien avulla
- Käytön aikana tukevasti jalkojen varassa
- Rullaliinakiristuksen ansiosta hyvä pito -> putki pysyy tiukasti vetopyöriä vasten
- Nopeuden säädön voi valita polkimelta tai ohjauspaneelin potentiometristä
- Pyörityssuunnan valinta jalkapolkimista
- Ulosvedettävä teline kulmahiomakoneelle



Tuotekoodi 6010

## AMA® HD TABLE (6020)

Järeä hydraulinen putkenpyörityspöytä

- Moottoroimaton pyöritysteline
- Putkihalkaisijoille 100 -1000 mm
- Oiva aputeline HD Rotator-pyöritintä käytettäessä
- Putki pyörii sujuvasti kumipyörien päällä
- Varustettu kiristysketjulla -> Voi käyttää myös itsenäisesti ilman moottoroitua pyöritintä
- Korkeuden säätö manuaalisesti hydraulipumpulla
- Korkeussäätöalue 440 – 870 mm (putken pohjasta)
- Ergonominen työskentelyasento
- Vähän tilaa vievä, kevyt liikutella pyörien avulla
- Käytön aikana tukevasti jalkojen varassa
- Ulosvedettävä teline kulmahiomakoneelle



Tuotekoodi 6020

## AMA® HD SUPPORT (6040)

Järeä sinkitty putkiteline kuularullien kera

- Kätevä aputeline AMA® HD-pyörittimien kanssa
- Putkihalkaisijoille 100 – 1200 mm
- Putki pyörii sujuvasti RST-kuularullien päällä
- Korkeussäädettävä myös putken ollessa päällä
- Helppo liikutella kallistamalla pyörien varaan



Tuotekoodi 6040



## AMA® HD Rotator

TUOTEKOODI 6010

Moottoroitu putkenpyörytyslaite

- Akkukäyttö 20 Ah ja verkkovirtakäyttö 240 V (saatavilla myös 110 V)
- Maksimikantavuus 1500 kg
- Paino 200 kg
- Vetopyörän momentti 240 Nm
- Moottorin tiedot:
  - Virta: 4,7 A
  - Teho: 1000 W
  - Jännite: 100–240 V (Saatavilla myös 110 V–pistokkeella)
  - Taajuus: 50/60 Hz
- Patentoitu, Ce-merkitty, valmistettu Suomessa
- Huolto ja varaosapalvelu saatavilla
- Takuu 1 vuosi valmistus- tai materiaalivirheille



## AMA® HD TABLE

TUOTEKOODI 6020

Hydraulinen putkenpyörytysteline ilman moottoria

- Maksimikantavuus 1500 kg
- Paino 170 kg
- Ce-merkitty, valmistettu Suomessa
- Huolto ja varaosapalvelu saatavilla
- Takuu 1 vuosi valmistus- tai materiaalivirheille



## AMA® HD SUPPORT

TUOTEKOODI 6040

Aputeline putkenpyörytykseen

- Maksimikantavuus 900 kg
- Paino 43 kg, sinkitty runko
- RST-kuularullia (halk. 45 mm) liikutetaan hahloissa putkikoon mukaan
- Valmistettu Suomessa, varaosapalvelu saatavilla
- Korkeussäätöalue 380 – 870 mm
- Takuu 1 vuosi valmistus- tai materiaalivirheille





# AMA Roller®

PATENTOITU

Tehostaa  
tuottavuutta jopa  
30 %

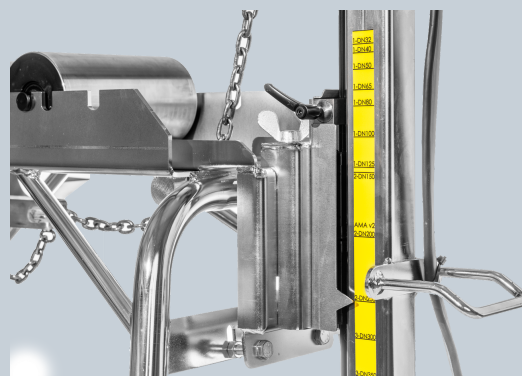
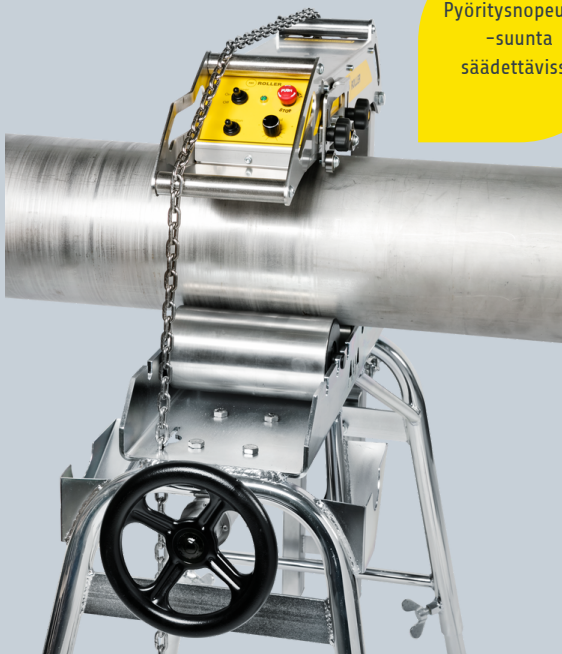
Ergonominen  
hitsausasento



Tuotekoodi 7010

Jalkapoljin-  
käyttö

Pyöritysnopeus ja  
-suunta  
säädettävissä



Kiinnitys  
pikalukituksen A-  
telineeseen

## AMA Roller® Putkenpyörityslaite

TUOTEKOODI 7010

Suomalainen innovaatio, joka soveltuu sekä työmaalle että esivalmistepajaan. AMA Roller® pyörittää putkea valitulla nopeudella.

- Nopeuttaa ja tehostaa putkihitsaajan työtä
- Parantaa kannattavuutta
- Parantaa hitsaussauman laatua
- Parantaa ergonomiaa
- Vähentää aloituksia ja lopetuksia
- Tasoittaa taiteroja hitsaajien välillä
- Paino 23 kg + A-putkiteline 33 kg
- Maksimi pyörityskuorma 30 Nm
- Sopii kaikille käsihitsaus-menetelmille: MIG, MAG, TIG ja puikkohitsaus (MMA)
- Valmistettu Suomessa

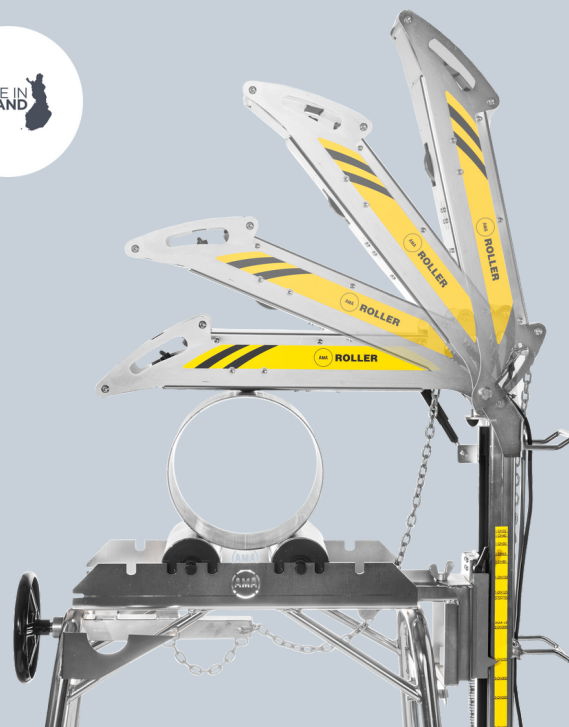




## AMA Roller®

AMA Roller® pyörittää putkea, kun:

- Katkaiset kulmahiomakoneella
- Heftaat
- Hitsaat
- Puhdistat juuren
- Harjaat RST/HST-sauman
- Hitsaat vaikeita materiaaleja



Helppo kääntää pystyasentoon



Kevyt ja helppo liikutella

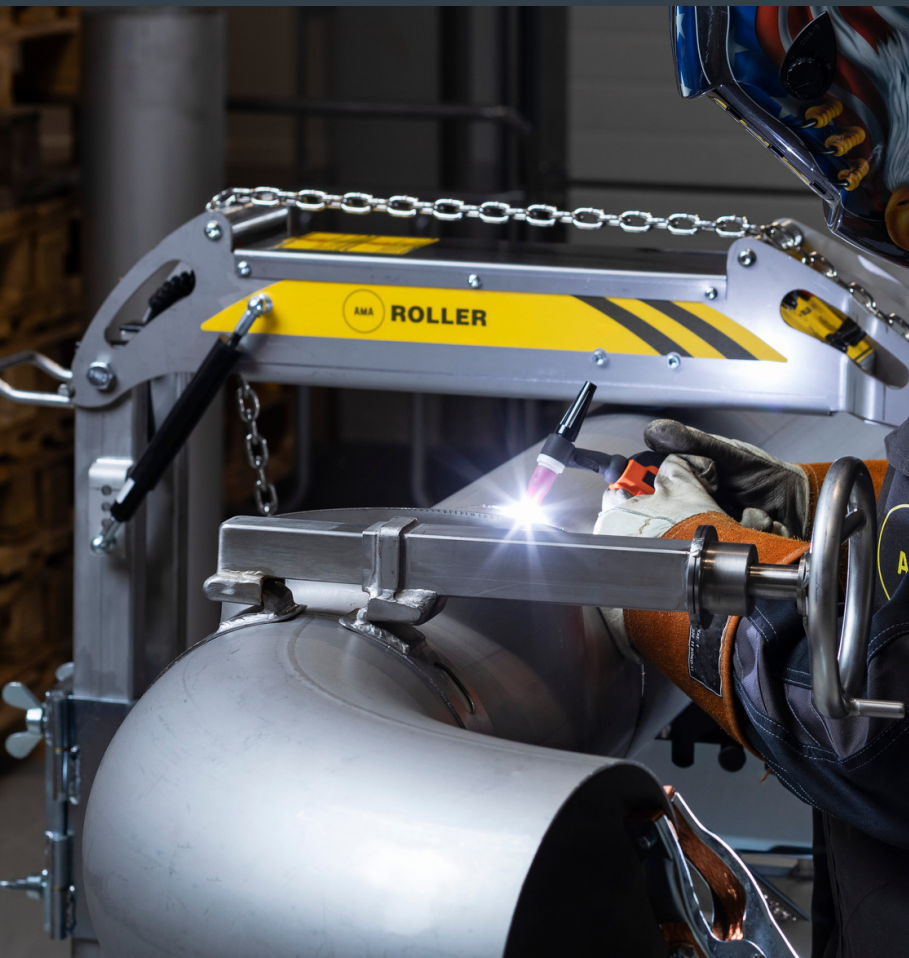
Vähentää virheitä



Soveltuu putkihalkaisijoille 30-508 mm



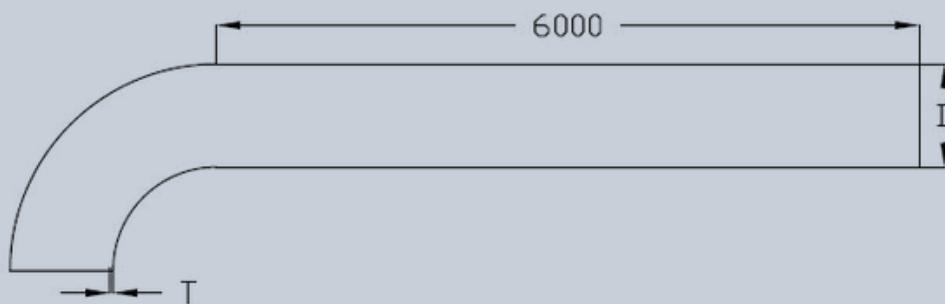
# AMA Roller®



## Tekniset tiedot

- Patentoitu
- CE-merkitty
- Paino 23 kg + A-putkiteline 33 kg
- Nimellisjännite 220/230 V
- Virta 0,9 A
- Taajuus 50/60 Hz
- Teho 100 W
- Pyörittävien putkien halkaisija-alue 30-500 mm
- Maksimipyörityskuorma 30 Nm
- Maksimipyöritysnopeus 1,25 m/min

## Esimerkkejä AMA Roller®in maksimipyörityskuormasta (30 Nm):



Esimerkki: putki 6 m + käyrä (käyrän säde 1,5 x putken halkaisija)

Putken halkaisija (D):      Seinäämä (T):

30 - 300 mm                      10 mm

350 mm                              8 mm

400 mm                              6 mm

500 mm                              4 mm







## Mihinkään emme mene ilman AMA-työkaluja

"AMA®-tuotteet tehostavat työntekoa kokonaisuutena jopa kymmeniä prosentteja. Ammattilaisemme hyödyntävät kaikilla työmaillamme sekä esivalmistuksessa että putkistojen rakentamisessa AMA® putkitelinesarjaa koko ajan. Periaatteessa emme mene mihinkään ilman niitä."

*Jari Kytöaho, Majek Oy*

## AMA Roller® Tehostaa hitsaustuotantoa vuositasolla jopa 30%

"Yksinkertaisesti laite helpottaa ja tehostaa meidän hitsaus- ja asennustyötä. Olen mittailut ja laskenut, että sen käyttö tehostaa meidän hitsaustuotantoa vuositasolla jopa 30%."

*Paul Heiskanen, KPH Tech Oy*

## Ammattilaistemme vakiotyövälineitä

"Yrityksemme on hyödyntänyt AMA®-tuotteita kauan. Aluksi hankimme AMA® Pantakeskittäjiä ja Pantavetäjiä – ja vuosien saatossa AMA®-ammattityövälinevalikoima on laajentunut. Käytämme niitä monipuolisesti asennustyömailla ja esivalmistuksessa.

AMA®-tuotteiden muunneltavuus on tärkeä asia, sillä esivalmisteiden parissa työskenneltäessä on todella harvoin kahta samanlaista työtehtävää. Voidaan sanoa, että samantasoisia tuotteita ei löydy markkinoilta ollenkaan. Vaativissa teollisuusympäristöissä työnjäljen täytyy olla aina priimaa. Se onnistuu laadukkailla ammattivälineillä."

*Jaakko Pietilä, Fineweld Oy*

## Nopeaa, tehokasta ja tarkkaa

"AMA®-tuotteet mahdollistavat ergonomisen työasennon. Tuotteet ovat säädettäviä, joten niillä voi tehdä melkein mitä tahansa. Nämä työkalut tekevät työstä nopeaa, tehokasta ja tarkkaa!"

*Lars Nyberg, Wellco Welding AB*

## Oikein hyviä liikkuvassa tehdastyöskentelyssä

"Olemme todenneet putkitelineet oikein hyväksi päivittäisessä liikkuvassa tehdastyöskentelyssä.

Teemme runsaasti erittäin vaativia hitsausaumoja tehdasympäristöissä, joissa työn laadun pitää täyttää tiukat vaatimukset. AMA® -tuotteiden avulla työ on laadukasta, turvallista ja tehokasta."

*Janne Vuoristo, Viafin Process Piping Oy*

## Ei muuta kuin istuu ja hitsaa menemään

"Tarkkuutta vaativaa työtä jaksaa tehdä tehokkaammin ja pitempään. AMA®-putkihitsaustuotteiden ansiosta työnjälki on korkealaatuista ja niillä pystyy tekemään hyvin myös teollisuusputkistoja, jotka jäävät näkyville."

*Kauko Berg, K.B-Welding Oy*





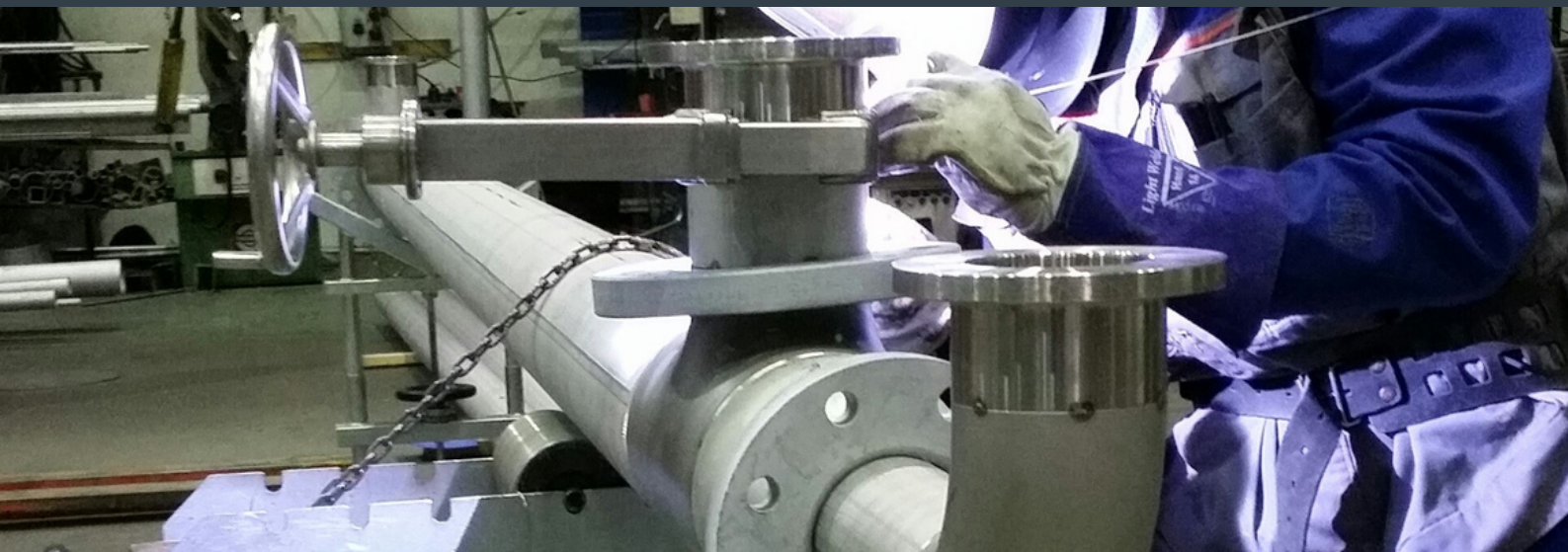
# Putkihitsaustelineet



## Putkitelinesarja putkihitsaukseen, sisältäen telineet A,B ja C

TUOTEKODI 2040

- Tukevat, lujarakenteiset ja helposti liikuteltavat putkitelineet
- Telineet korkeussäädettäviä
- Rungot ja rungon osat sinkittyjä







RST  
kiristysketju

RST-rullia  
siirretään  
halkaisijan  
mukaan

A

Tuotekoodi 1010

### PUTKIHIITSAUSTELINE A (1010)

- RST rullat ja putkenkiinnitysketju
- Korkeussäädettävä: 840 - 1100 mm
- Maksimikantavuus 1500 kg
- Käyttökohde ketjukiristyksellä :  
15 - 720 mm putket
- Käyttökohde ilman ketjukiristystä:  
700-1000 mm putket
- Paino 33 kg



RST-kuulia  
siirretään  
halkaisijan  
mukaan

B

Tuotekoodi 1020

### PUTKIHIITSAUSTELINE B (1020)

- Kuularullat ruostumatonta terästä
- Korkeussäädettävä: 800 - 1100 mm
- Maksimikantavuus 560 kg
- Käyttökohde: putkikoot  
15 - 720mm
- Paino 14 kg



Näppäriä  
aputeline

C

Tuotekoodi 1030

### PUTKIHIITSAUSTELINE C (1030)

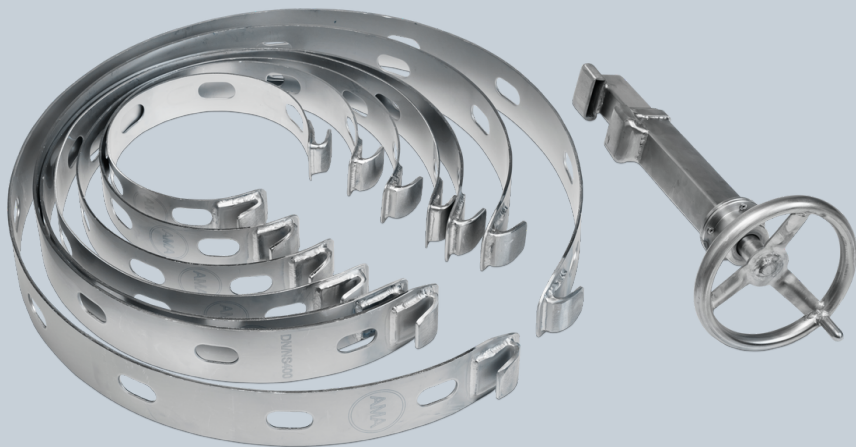
- Aputeline
- Korkeussäädettävä: 800 - 1200 mm
- Korkeussäädettävä myös putken  
ollessa päällä
- Maksimikantavuus 560 kg
- Käyttökohde: putkikoot  
15 - 720 mm
- Paino 6 kg



# Pantakeskittäjät

## Peruspantasarja

Tuotekoodi 3040



## Minipantasarja

Tuotekoodi 3060



## Pantakeskittäjät

Erittäin nopea, tarkka ja helppokäyttöinen putkistojen pantakeskittäjä. Vähentää asennus- ja hitsausvirheet minimiin.

## Peruspantasarja

TUOTEKOODI 3040

- Sisältää 7 kpl pantoja sekä yhden pantavetäjän
- Sisältää pannat: DN150, DN200, DN250, DN300, DN/NS 350, DN/NS 400 ja DN/NS 500
- Sisältää normaalin pantavetäjän (3010)

## Minipantasarja

TUOTEKOODI 3060

- Sisältää pannat DN65, DN80, DN100 ja DN125
- Sisältää minipantavetäjän (3030)
- Sisältää pakkitelineen pannoille (3050)





## Pantavetäjät eli kiristäjät

Pantavetäjällä kiristät pinnan niin, että putkien keskittäminen sujuu mahdollisimman tarkasti.

**Tee enemmän  
rahaa optimoimalla  
työtavat ja välineet**



**Iso pantavetäjä**  
Tuotekoodi 3020  
Suositus: DN/NS 600 - DN/NS 1500

**Minipantavetäjä**  
Tuotekoodi 3030  
Suositus: DN65-DN125

**Normaali pantavetäjä**  
Tuotekoodi 3010  
Suositus: DN150-DN/NS 500

### ISO PANTAVETÄJÄ (3020)

- Valmistusmateriaali RST
- Painelaakeroitu
- Suositellaan pantakokoihin DN/NS 600 ja sitä suuremmat
- Paino 2,4 kg
- 50 mm pidempi kiristyspituus
- Väännöltään voimakkaampi
- Sopii myös paremmin paksuseinämaisiiin putkiin

### NORMAALI PANTAVETÄJÄ (3010)

- Valmistusmateriaali RST
- Painelaakeroitu
- Suositellaan pantakokoihin DN150 - DN/NS 500
- Paino 2,3 kg

### MINIPANTAVETÄJÄ (3030)

- Valmistusmateriaali RST
- Painelaakeroitu
- Suositellaan pantakokoihin DN65 - DN125
- Paino 0,9 kg, kevyt käsitellä
- Pieni ja kätevä sivulle menevä pantavetäjä



Normaali pantavetäjä



Minipantavetäjä



# Pantakoot

Valitse tästä sopiva AMA -keskittäjäpanta

Tuote-koodi	DN-koko	Tuumakoko	AMA Pantakeskittäjät DN-mitoituksella:	Putken OD Min mm	Max mm
1065	65	2,5"	DN65 HST panta saranalla	73	82
1080	80	3"	DN80 HST-panta saranalla	85	90
1100	100	4"	DN100 HST-panta	110	120
1125	125	5"	DN125 HST-panta	138	145
1150	150	6"	DN150 HST-panta	165	175
1200	200	8"	DN200 HST-panta	215	225
1250	250	10"	DN250 HST-panta	270	285
1300	300	12"	DN300 HST-panta	320	330
1350	350	14"	DN/NS 350 HST-panta	354	365
1400	400	16"	DN/NS 400 HST-panta	400	420
1450	450	18"	DN/NS 450 HST-panta	445	465
1500	500	20"	DN/NS 500 HST-panta	500	520
1600	600	24"	DN/NS 600 HST-panta, kaksiosainen	600	630
1700	700	28"	DN/NS 700 HST-panta, kaksiosainen	700	730
1800	800	32"	DN/NS 800 HST-panta, kaksiosainen	800	830
1900	900	36"	DN/NS 900 HST-panta, kaksiosainen	900	930
11000	1000	40"	DN/NS 1000 HST-panta, kaksiosainen	1000	1030
11100	1100	44"	DN/NS 1100 HST-panta, kaksiosainen	1100	1130
11200	1200	48"	DN/NS 1200 HST-panta, kaksiosainen	1200	1230
11300	1300	52"	DN/NS 1300 HST-panta, kaksiosainen	1300	1330
11400	1400	56"	DN/NS 1400 HST-panta, kaksiosainen	1400	1430
11500	1500	60"	DN/NS 1500 HST-panta, kaksiosainen	1500	1530

Tuote-koodi	AMA Pantakeskittäjät NS-mitoituksella:	Putken OD Min mm	Max mm
1100NS	NS100 HST-panta saranalla	100	110
1125NS	NS125 HST-panta	125	137
1150NS	NS150 HST-panta	150	165
1200NS	NS200 HST-panta	200	215
1250NS	NS250 HST-panta	250	265
1300NS	NS300 HST-panta	300	315

Huom! Pannat 350:stä alkaen käyvät sekä NS että DN-mitoitukseen.

## Pantatyypit



### SARANAPANNAT

- Koot DN65, DN80
- Suositeltu pantavetäjä: 3030

### YKSIOSAISET PANNAT

- Koot DN100 - DN/NS 500
- Suositeltu pantavetäjä: 3010

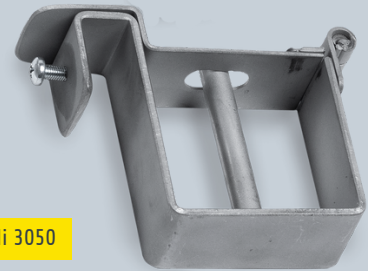
### KAKSIOSAISET PANNAT

- Koot DN/NS 600 - DN/NS 1500
- Suositeltu pantavetäjä: 3020 (2 kpl)

## Pakkiteline

TUOTEKOODI 3050

Pakkitelineellä pannat ja vetäjä on käytännöllistä ripustaa työkalupakin ulkopuolelle. Teline lukittuu pakin kannen lukituksessa.

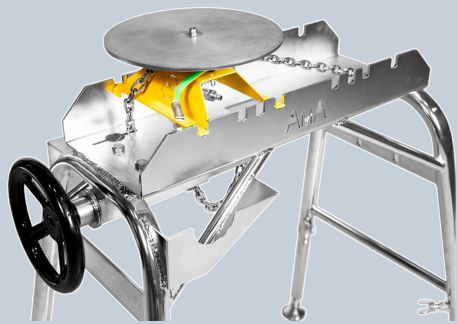


Tuotekoodi 3050

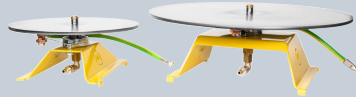




## Kaasutusalusta A-telineeseen



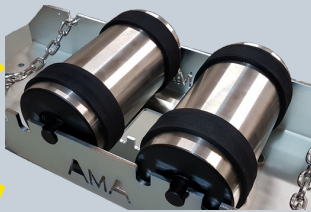
Tuotekoodi 4030



Tuotekoodi 4040

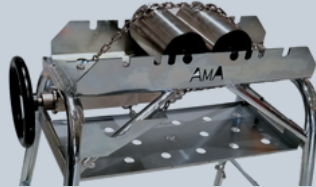
## Kumirengassetti ja hyllylevy A-telineelle

A-putki-  
telineen  
rulliin



Tuotekoodi 4006

Mm. paksu-  
saumaisille  
putkille



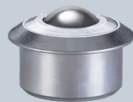
Tuotekoodi 4020

## Pyörät ja rullat B-telineeseen

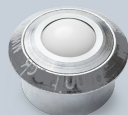
Ei  
naarmuta  
putkea



Tuotekoodit 4008 ja 4009



Tuotekoodi 4003



Tuotekoodi 4013

## Vastapainojärjestelmä, pantakiinnitys



Tuotekoodi 4000

Nopea  
asentaa

Helpottaa  
putkikäyrien  
käsittelyä



## Kaasutusalusta A-telineeseen

- Käsien pyöritettävä, kuulalaakeroitu
- Kaasunsyöttö pöytälevyn keskeltä
- Pyöreä pöytälevy ruostumatonta terästä

## Kaasutusalusta 200

TUOTEKOODI 4030

- Max DN200 (8") -kokoisille putkille

## Kaasutusalusta 400

TUOTEKOODI 4040

- Max DN400 (16") -kokoisille putkille

## Kumirengassetti teloihin (A-teline)

TUOTEKOODI 4006

- 4 kumirengasta ja kiinnitysliima

## Hyllylevy A-telineeseen

TUOTEKOODI 4007

- Sinkittyä terästä

## Polyuretaanipyörät B-telineeseen

Liukulaakeroitu (4008)

Kuulalaakeroitu (4009)

- Sisältää myös säilytyskoukut

## RST-kuularulla B-telineeseen

TUOTEKOODI 4003

- Kantavuus 280 kg / kuularulla

## Muovikuularulla B-telineeseen

TUOTEKOODI 4013

- Kantavuus 25 kg / POM-muovikuula

## Vastapainojärjestelmä pantoihin

TUOTEKOODI 4000

Sisältää:

- Vastapainon kiristäjä/kiinnittäjä:
  - painelaakeroitu
- Punnukset sinkkikäsiteltyä terästä, n. 9 kg/kpl (4 kpl)
- Kantoteline punnuksille
- Kokonaispaino 43 kg
- Keskittäjäpannat ostettava erikseen



"AMA Roller® -putkenpyörityslaite  
tehostaa tuotantoamme jopa 30%"

"AMA® -putkihitsaustuotteiden avulla työ on  
laadukasta, turvallista ja tehokasta"

"AMA Roller® -laitteella  
käsinhitsaustuotantomme on  
nopeutunut merkittävästi"

"AMA® -työkalut mahdollistavat  
ergonomisen työskentelyasennon."

"AMA®-tuotteet on suunniteltu  
ammattilaisille vaativaan käyttöön, ne  
ovat helposti liikuteltavia ja kestäviä."

Myyjä:



Valmistaja:  
Welner Oy, Suomi  
[www.amapipetools.fi](http://www.amapipetools.fi)