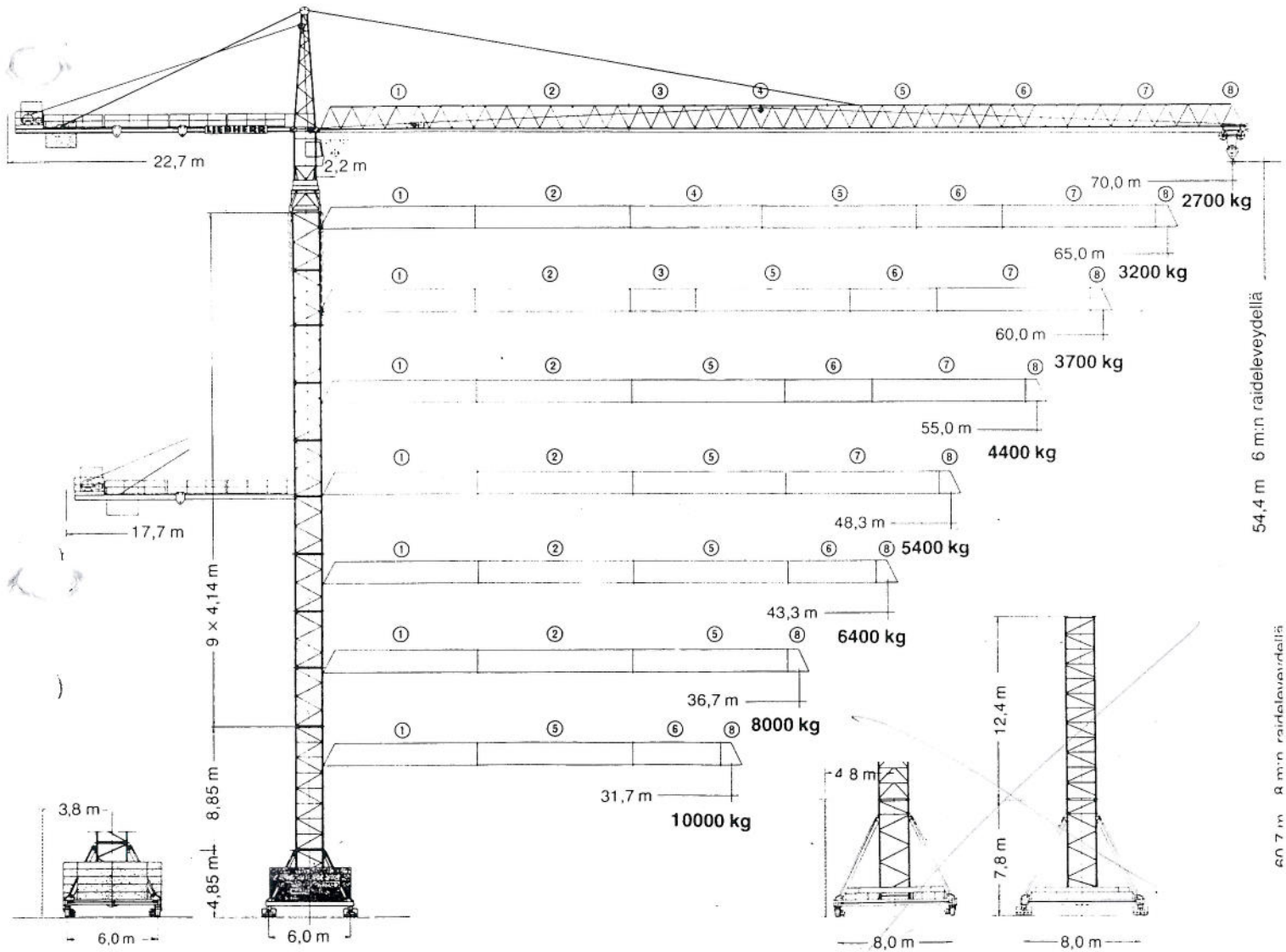
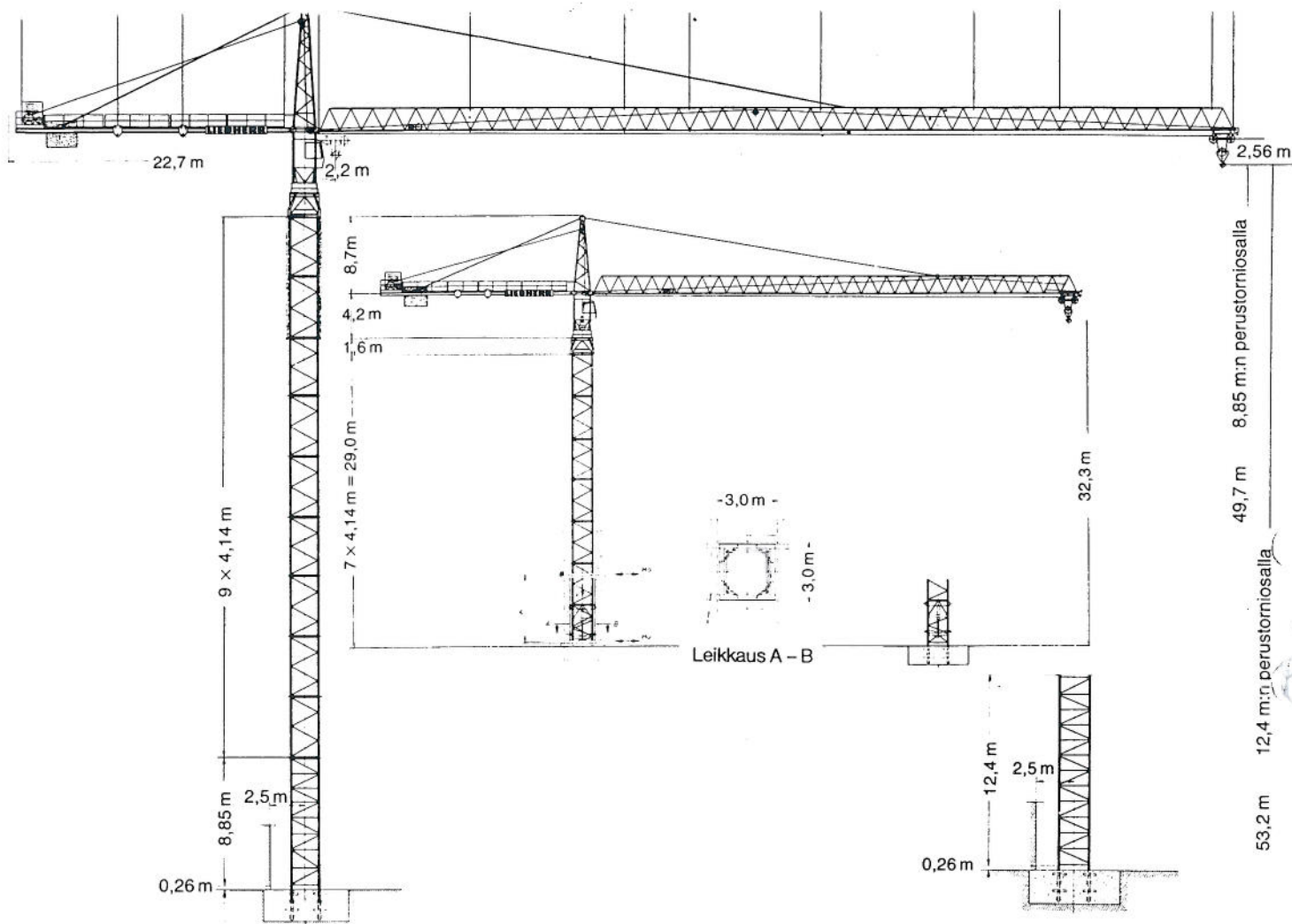


Torninosturi 256 HC

valinnaisena 6 m:n tai 8 m:n raidelevydellä



LIEBHERR



Nostokorkeus/Alapainot/Tukijalan paino

Tornin osien lukumäärä	Taulukko 6 m:n raideväälille 8,85 m:n perustornilla					Taulukko 8 m:n raideväälille 12,4 m:n perustornilla				
	Nostokorkeus		Suurin alapaino	Suurin tukijalan paino		Nostokorkeus		Suurin alapaino	Suurin tukijalan paino	
	kiinteä	radalla kulkeva		toiminnassa	levossa	kiinteä	radalla kulkeva		toiminnassa	levossa
			m					m		
0	12,4	17,1	57040	601	375	16,0	23,5	26260	500	307
1	16,6	21,2	57040	622	357	20,1	27,7	26260	517	352
2	20,7	25,4	57040	643	409	24,3	31,8	26260	536	395
3	24,8	29,6	57040	665	470	28,4	35,9	26260	558	441
4	29,0	33,7	57040	688	528	32,5	40,0	26260	582	490
5	33,1	37,8	57040	715	589	36,7	44,1	33020	608	541
6	37,3	41,9	66730	764	667	40,8	48,2	44180	656	596
7	41,4	46,1	81710	827	736	45,0	52,4	48580	689	666
8	45,5	50,2	91400	879	817	49,1	56,5	59740	740	775
9*	49,7	54,4	91400	893	846	53,2	60,7	59740	751	790

* ohjainosa nostetaan pois asennuksen jälkeen.

Suurempia korkeuksia toimitetaan vain erikoistilauksesta.

**Muutoslasku voimayksiköille 1 kp ≈ 10 N; 10 kN ≈ 1 Mp

256 HC

Ajettavan torninosturin tiedot

Ajopyörien välinen etäisyys	6,0 m oder 8,0 m
Kiskoväli	6,0 m oder 8,0 m
Ajoradan sisäkaarteen pienin säde kiskoväli 6 m	12,5 m




Ajoradan sisäkaarteen pienin säde (8 m:n kiskoväli)	18,0 m
Rakennepaino (6 m:n raideväli)	85000 kg
Rakennepaino (8 m:n raideväli)	92000 kg

* suurin koukkukorkeus ja puomin pituus

Puomin pituudet ja nostokyky

Puomin pituus m	Suurin nostokyky m/kg	Puomin pituus/nostokykytaulukko																			
		27,5	30,0	31,7	32,5	35,0	36,7	40,0	43,3	45,0	47,5	48,3	50,0	52,5	55,0	57,5	60,0	62,5	65,0	67,5	70,0
70,0	2,2 - 24,3 10000	8700	7870	7380	7170	6570	6210	5600	5080	4850	4530	4430	4240	3990	3750	3540	3340	3160	3000	2840	2700
65,0	2,2 - 25,5 10000	9180	8310	7800	7580	6950	6570	5930	5390	5140	4810	4710	4510	4240	3990	3770	3560	3370	3200		
60,0	2,2 - 22,3 12000	9490	8590	8060	7830	7190	6800	6140	5580	5320	4980	4880	4670	4400	4140	3910	3700				
55,0	2,2 - 23,4 12000	10010	9070	8510	8270	7590	7190	6490	5910	5640	5280	5170	4960	4670	4400						
48,3	2,2 - 24,2 12000	10410	9430	8860	8610	7910	7490	6770	6160	5880	5510	5400									
43,3	2,2 - 25,0 12000	10790	9780	9190	8930	8210	7770	7030	6400												
36,7	2,2 - 25,6 12000	11100	10070	9460	9190	8450	8000														
31,7	2,2 - 26,9 12000	11720	10640	10000																	

Työnopeudet

	U/min 0,7 sl./min tr./min	2 x 5,0 kW
	8,0 / 16,0 / 50,0 / 95,0 m/min	4,6 kW
	25,0 m/min 8 m:n alavaunu 30,0 m/min 6 m:n alavaunu	2 x 7,5 kW

Nostokoneisto	Asento	kg	m/min
61,0 kW WSB Nostokorkeus 87,0 m	1	12000	1,4 / 14,0
	2	5000	5,1 / 51,0
	3	2100	10,1 / 101,0

Tekniset laskelmat perustuvat BGL:n standardeihin 2125 - 0250
 Kokonaismoottoriteho 90,6 kW
 Kokonaistehontarve (varmuuskerroin 0,8) 95,0 kVA

Tekniset tiedot

osaluettelo

No.	Luku- määrä	Osan nimi		pituus	leveys	korkeus	yksikkö- paino kg	kokonais- paino kg
1	1	Ajopyörästä koneistolla ja kiskopihteillä		1,63 (1,46)	0,92 (0,84)	0,95 (0,87)	1450 (1080)	2900 (2160)
2	2	Ajopyörä ilman koneistoa kiskopihteineen		1,37 (1,15)	0,62 (0,60)	0,95 (0,87)	1255 (800)	2510 (1600)
3	1	Telipalkki I		9,10 (11,95)	0,80 (0,82)	0,80 (0,80)		1650 (2200)
4	2	Telipalkki II		4,45 (5,85)	0,77 (0,65)	0,77 (0,77)	800 (1035)	1600 (2070)
5.	2 + 2 2 + 2	Välituki		5,46-5,40 (7,52-7,46)	0,11-0,18 0,10-0,17	0,16-0,38 0,10-0,38	175-525 366-912	1400 2556
6	4	Vinotuki		4,14 (6,55)	0,18 (0,22)	0,25 (0,25)	320 (600)	1320 (2400)
7	1	Ohjainkehikko		8,39	2,80	2,50		4070
8	1	Tornin alaosa		3,73 (6,70)	2,62 (2,53)	2,62 (2,53)		2550 (3800)
9	9	Tornin korotusosa		4,14	2,30	2,30	2260	20430
10	1	Kääntötaso liukurengasmoottorilla ja ohjaamalla		6,24	2,74	2,57		7500 9100
11	1	Tornin huippu		8,88	1,64	1,80		2560
12	1	Vastapainopuomin kärkiosa		8,06	2,42	0,92		2580
13	1	Vastapainopuomin alkuosa		8,44	1,77	0,92		2020
14	1	Vastapainopuomin keskiosa		5,22	1,76	0,92		2580
15	1	Puomin alkuosa		12,02	1,84	1,96		2980
16	3	Puomin jatkokappaleet		12,02	1,63	1,87	2165 2070 1200	5435
17	2	Puomin jatkokappaleet		5,36 7,03	1,63	1,87	925 1015	1940
18	1	Puomin jatkokappale		10,36	1,63	1,87		1864
19	1	Puomin kärkiosa		2,21	1,84	1,14		330
20	1	Nostovaunu		1,89	1,83	1,20		335
21	1	Tornin perusosa		8,85 (12,42)	2,30 (2,30)	2,30 (2,30)		4380 (7550)
22	1	Lepotasot		5,00	1,50	2,00		2300
23	1	Hydrauliikkayksikkö työtasoineen ja kaiteineen		2,10	1,25	1,00		800
24	1	Tornin pitkä osa		12,42	2,3	2,3		5520
25	1	Nostomoottoriyksikkö ja kytkentäkaappi		4,12	2,40	1,66		4790
26	1	Kuljetuslaatikko vaijereineen ja pienosineen		1,1	1,0	1,24		3000

* suluissa annetut tiedot koskevat vain 8 m:n alavaunua
Esite no. 120 P - 1982 H 1 B 3 DIN 15018 - 6.83

oikeus muutoksiin pidätetään

Tallberg - ja rakennustyömaa toimii.



TALLBERG
Rakennustekniikkaosasto
PL 27 (Karapellontie 11)
02611 Espoo, puh. 90-594 011
Telex 124230
125313

**LIEBHERR-WERK BIBERACH GMBH, Postfach 1663, D-7950 Biberach an der Riss 1,
Telefon (07351) 41-0, Telex 71802**