



Justrite Safety Group

# 409 Sof-Tred Plus™

Microcellulair vinylschuim samenstelling met kiezelmotief





# Ergonomische Antivermoeidheids- en Veiligheidsmatten - Droge Omgevingen

## Lineaire Lengtes

### 409 Sof-Tred Plus™

Samengesteld uit een ergonomisch microcellulair vinylschuim van 9,4 mm dikte met miljoenen luchtbelletjes. Deze mat geeft de werknemer een basis comfort.

- Kiezelmotief zorgt voor goede antislip en is eenvoudig te reinigen
- Rondom met afgedichte en afgeschuinde randen om struikelgevaar te voorkomen

#### Aanbevolen gebruik

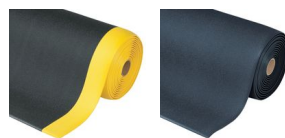
- Droge werkomgevingen
- Voor plaatsing in fabrieken, assemblagelijnen, logistieke magazijnen en individuele werkstations.
- Licht gebruik

#### Kleuren:

- Zwart
- Zwart/geel
- Grijs

#### Afmetingen:

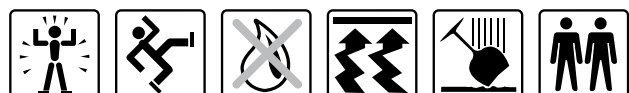
- 60cm x 91cm
- 91cm x 150cm
- 122cm x linm
- 60cm x linm
- 91cm x linm
- 122cm x 18.3m
- 60cm x 18.3m
- 91cm x 18.3m



SLIJTVASTHEID

ANTISLIP

ANTIVERMOEIDHEID



# Ergonomische Antivermoeidheids- en Veiligheidsmatten - Droge Omgevingen

## Lineaire Lengtes

### Sof-Tred Plus™

## Algemeen

Merk	Notrax
Categorie	Droge Omgevingen Lineaire Lengtes
Produktnummer	409
Productfamilie	Industriële en commerciële matten
Productgroep	Ergonomische Antivermoeidheids- en Veiligheidsmatten
Productnaam	Sof-Tred Plus™
Aanbevolen toepassing	Voor plaatsing in fabrieken, assemblagelijnen, logistieke magazijnen en individuele werkstations.
Verzendlocatie	Achterzeedijk 57, Unit 15, Barendrecht 2992SB, The Netherlands, Moselle, MS 39459, United States
Type	Droge Omgevingen - Comfort™
Update trigger	20210310-1301
Gebruiksintensiteit	Licht gebruik

## Sustainability

REACH	REACH conform (registratie, evaluatie, autorisatie en beperking van chemicaliën)
Rohs US	Rohs compliant (Restriction of Hazardous Substances).
Duurzaamheid	Recyclebaar materiaal
Garantie	1

## Tests

Slijtvastheid 1000	17.06%
Slijtvastheid 500	8.4%
Compressie deflectie 1.4	0.21 cm
Compressie deflectie 2.8	0.06 cm
Uitrekking	109.4%
Brandklasse VS	Pass
Hardheid	25 Shore A
Antislip	R10
Coefficiënte wrijving Droog	0.89
Brandbestendigheid oppervlak	Gehaald
Scheursterkte	8.2 lb

## Technical Specifications

Applicatie	Industriële omgevingen
Randen	Afgeschuinde rubberen randen aan alle vier zijdes
Materiaal	Microcellulair Vinyl
Material Group	Vinyl
Proces	Schuimen

## Sof-Tred Plus™ Grijs

Art. nr.	Afmetingen (cm)	Gewicht (kg)	Dikte (mm)
409R0348GY	122cm x 18.3m	62	9.4
409R0324GY	60cm x 18.3m	31	9.4
409C0324GY	60cm x linm	1.7	9.4
409R0336GY	91cm x 18.3m	46	9.4
409S0335GY	91cm x 150cm	3.8	9.4
409S0323GY	60cm x 91cm	1.6	9.4
409C0348GY	122cm x linm	3.4	9.4
409C0336GY	91cm x linm	2.6	9.4

## Sof-Tred Plus™ Zwart/geel

Art. nr.	Afmetingen (cm)	Gewicht (kg)	Dikte (mm)
409C0336BY	91cm x linm	2.1	9.4
409R0348BY	122cm x 18.3m	51	9.4
409R0324BY	60cm x 18.3m	26	9.4
409C0324BY	60cm x linm	1.7	9.4
409R0336BY	91cm x 18.3m	38	9.4
409C0348BY	122cm x linm	2.8	9.4
409S0335BY	91cm x 150cm	3.2	9.4
409S0323BY	60cm x 91cm	1.3	9.4

## Sof-Tred Plus™ Zwart

Art. nr.	Afmetingen (cm)	Gewicht (kg)	Dikte (mm)
409R0348BL	122cm x 18.3m	62	9.4
409R0324BL	60cm x 18.3m	31	9.4
409C0324BL	60cm x linm	1.7	9.4
409R0336BL	91cm x 18.3m	46	9.4
409C0336BL	91cm x linm	2.6	9.4
409C0348BL	122cm x linm	3.4	9.4
409S0323BL	60cm x 91cm	1.6	9.4
409S0335BL	91cm x 150cm	3	9.4