



Rigid-Lock Quickberm[®] Lite

Leichte, tragbare und vielseitige Faltwanne



Rigid-Lock Quickberm® Lite

Flexibler Auslaufschutz - QuickBerms® Flexible Auffangwannen-Systeme

Leichte, tragbare und vielseitige Faltrinne, für schnelle Noteinsätze.



- Robustes EnGuard™ | PVC-beschichtetes Gewebe bietet eine breite UV- und Chemikalienbeständigkeit, die wiederholtem Gebrauch standhält
- Patentierte Rigid-Lock-Wandhalterungen maximieren den nutzbaren Raum im Berm und reduzieren die Stolpergefahr um den Außenbereich herum erheblich. Edelstahlstreben bringen die Außenwände in eine verriegelte 90° Position für eine sichere und dichte Eindämmung
- Leicht zusammenklappbar auf eine kleine Größe für die Lagerung in Lastwagen, Einsatzfahrzeugen und Leckage-Kits
- Optionale Roste, um den Kontakt mit kontaminierten Flüssigkeiten durch Personal oder Ausrüstung zu reduzieren

- Innenbereiche / Außenbereiche
- Zur Verwendung als sekundäre Eindämmung für Außen- oder Zwischenlagerungsanwendungen von Chemikalien, Transformatoren, Generatoren, Metall-/Poly-Tanks, IBCs, Öl-/Betankungsvorgängen, um die Umwelt zu schützen, kostspielige Umweltvorfälle und behördliche Verstöße zu verhindern und sichere Lagerungspraktiken zu gewährleisten.
- Leichte Beanspruchung

Empfohlener
Gebrauch

Flexibler Auslaufschutz - QuickBerms® Flexible Auffangwannen-Systeme Rigid-Lock Quickberm® Lite

Allgemeines

| | |
|---------------------------|---|
| Marke | Justrite |
| Kategorie | QuickBerms® Flexible Auffangwannen-Systeme |
| Produktnummer | 2837 |
| Produktfamilie | Leckagemanagement und Umweltschutz |
| Produktgruppe | Flexibler Auslaufschutz |
| | Industrie, Materialtransport, Stromerzeugung, Konstruktion, Herstellung, Automotive |
| Produktname | Rigid-Lock Quickberm® Lite |
| Vorgeschriebene Anwendung | Zur Verwendung als sekundäre Eindämmung für Außen- oder Zwischenlagerungsanwendungen von Chemikalien, Transformatoren, Generatoren, Metall-/Poly-Tanks, IBCs, Öl-/Betankungsvorgängen, um die Umwelt zu schützen, kostspielige Umweltvorfälle und behördliche Verstöße zu verhindern und sichere Lagerungspraktiken zu gewährleisten. |
| Versand Standort | Achterzeedijk 57, Unit 15, Barendrecht 2992SB, The Netherlands |
| Update trigger | 20210310-1301 |
| Nutzungsstärke | Leichte Beanspruchung |

Sustainability

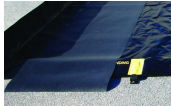
| | |
|---------|--|
| REACH | Reach Compliant (Registrierung, Bewertung, Zulassung und Beschränkung chemischer Substanzen) |
| Rohs EU | Rohs compliant (Restriction of Hazardous Substances). |

Technical Specifications

| | |
|----------------|---|
| Anwendung | Zur Lagerung von Fässern, Tanks oder undichten Geräten. |
| Material | Modifizierte PVC-beschichtete Auskleidung |
| Material Group | PVC |

| Art. Nr. | Abmessungen (cm) | Höhe (cm) | Kapazität (L) |
|------------|------------------|-----------|---------------|
| JENC2800YL | 100x100 | 20.3 | 203 |
| JEN28372YL | 142x203 | 20.3 | 451 |
| JEN28374YL | 142x264 | 20.3 | 602 |
| JEN28378YL | 264x325 | 20.3 | 1507 |
| JEN28376YL | 264x264 | 20.3 | 1204 |
| JEN28370YL | 142x142 | 20.3 | 299 |

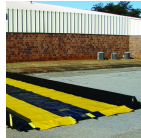
Accessories



2833

Fahrwegmatten

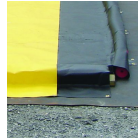
Dickes, strapazierfähiges, schwarzes Gewebe schützt Boden und Wände vor Reifenabrieb.



2834

Fahrwegläufer

Legen Sie dieses gut sichtbare Gewebe in die Faltwannen, um einen moderaten Schutz zu gewährleisten.



2835

Bodenmatten

Schaffen Sie mit diesem strapazierfähigen Gewebe einen glatten, gleichmäßigen Einsatzbereich.



AM

AlturnaMATS®

Mittelschwere Matte mit Diamantstollenprofil

TTEM

EuroMat®

12 mm starke Bodenschutzmatte für mittlere Belastungen mit Handgriffen aus 100 % recyceltem hochverdichtetem Polyethylen (HDPE).

Cross Sell Products



AM

AlturnaMATS®

Mittelschwere Matte mit Diamantstollenprofil

TTEM

EuroMat®

12 mm starke Bodenschutzmatte für mittlere Belastungen mit Handgriffen aus 100 % recyceltem hochverdichtetem Polyethylen (HDPE).