



Justrite Safety Group

548 Diamond Flex™ ESD

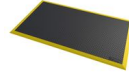
Tappeto statico dissipativo con rilievi a diamante per postazione di lavoro



Tappetini ergonomici, antifatica e di sicurezza - Tappeti autonomi per aree asciutte

548 Diamond Flex™ ESD

La piattaforma spessa 18,4 mm solleva e isola il lavoratore dal suolo duro, mentre le sporgenze arrotondate sottostanti consentono al tappeto di piegarsi e "flettersi" a ogni movimento.



- Mescola di gomma nitrilica 100%
- Tappetini di dimensioni standard per stazioni di lavoro individuali
- Posa libera che non richiedono installazione
- Rampe di sicurezza gialle ad alta visibilità incluse su tutti i lati per prevenire l'inciampo

Utilizzo consigliato

- Aree Asciutte
- Utilizzo in impianti di produzione, linee di assemblaggio, magazzini di logistica e imballaggio, postazioni di lavoro individuale.
- Uso intenso

Colori:

- Nero
- Nero/giallo

Dimensioni

- 102 cm x 163 cm
- 102cm x 163cm
- 97 cm x 163 cm



Tappetini ergonomici, antifatica e di sicurezza - Tappeti autonomi per aree asciutte

Diamond Flex™ ESD

Generale

| | |
|----------------------|--|
| Brand | Notrax |
| Categoria | Tappeti autonomi per aree asciutte |
| Numero del prodotto | 548 |
| Famiglia di prodotti | Tappeti industriali & commerciali |
| Gruppo di prodotti | Tappetini ergonomici, antifatica e di sicurezza |
| Nome del prodotto | Diamond Flex™ ESD |
| Utilizzo consigliato | Utilizzo in impianti di produzione, linee di assemblaggio, magazzini di logistica e imballaggio, postazioni di lavoro individuale. |
| Series | Diamond Flex™ Achterzeedijk 57, Unit 15, Barendrecht 2992SB, The Netherlands |
| Designazione | Aree asciutte - Uso industriale intenso |
| Update trigger | 20210310-1301 |
| Tipo di utilizzo | Uso intenso |

Sustainability

| | |
|---------------|---|
| REACH | REACH Conforme (registrazione, valutazione, autorizzazione e Restrizione delle sostanze chimiche) |
| | True |
| Sostenibilità | Materiale riciclato |
| | 1 |

Tests

| | |
|-----------------------------|-------------------------|
| ESD Rg | Rg $10^6 - 10^9 \Omega$ |
| | Rp $10^6 - 10^9 \Omega$ |
| | Pass |
| Infiammabilità superficiale | Passare |

Technical Specifications

| | |
|----------------|--|
| Utilizzo | Ambienti industriali |
| Bordi | Bordi pressati su tutti i lati |
| Materiale | Gomma naturale antistatica dissipativa |
| Material Group | Gomma |
| Processi | Stampaggio a compressione |

Diamond Flex™ ESD Nero/giallo

| Art. no. | Dimensioni (cm) | Peso (kg) | Spessore (mm) |
|------------|-----------------|-----------|---------------|
| 548S3864BY | 97 cm x 163 cm | 21.36 | 18.4 |
| 548S4064BY | 102cm x 163cm | | |

Diamond Flex™ ESD Nero

| Art. no. | Dimensioni (cm) | Peso (kg) |
|------------|-----------------|-----------|
| 548S3864BL | 97 cm x 163 cm | 20.3 |
| 548S4064BL | 102 cm x 163 cm | 21.3 |