



Justrite Safety Group

419 Diamond Sof-Tred™

Dyna-Shield™ mit industrielles Tränenblech-Design



Arbeitsplatzmatten Ergonomie Anti- Ermüdung - Trockene Bereiche Laufende Meter

419 Diamond Sof-Tred™

Sehr hoher Stehkomfort durch 12,7mm dickes neu konzipiertes Material. Strapazierfähige Oberfläche Dyna-Shield™ erhöht die Haltbarkeit um 50% verglichen mit herkömmlichen MikrozellenVinylbodenbelägen.

- Erhältlich mit gelben Sicherheits-rändern an den Seiten nach OSHA 1910-144
- Vier abgeschrägte Kanten für stolperfreien Zugang
- Industrielles Tränenblech-Design erlaubt Bewegungsfreiheit

Empfohlener Gebrauch

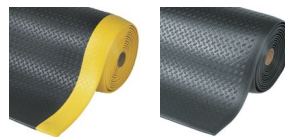
- Trockene Umgebung
- Für die Platzierung in Fertigungsstätten, an Fließbändern, an Verpackungsstationen und Logistiklagern, als auch an individuellen Arbeitsplätzen.
- Mittlere Beanspruchung

Farben:

- Schwarz
- Schwarz/Gelb
- Grau

Abmessungen:

- 60cm x 91cm
- 91cm x 150cm
- 122cm x linm
- 60cm x linm
- 91cm x linm
- 122cm x 18.3m
- 60cm x 18.3m
- 91cm x 18.3m



VERSCHLEIßFESTIGKEIT

ANTI-RUTSCH

ANTI-ERMÜDUNG



Arbeitsplatzmatten Ergonomie Anti- Ermüdung - Trockene Bereiche Laufende Meter

Diamond Sof-Tred™

Allgemeines

Marke	Notrax
Kategorie	Trockene Bereiche Laufende Meter
Produktnummer	419
Produktfamilie	Industrielle & kommerzielle Matten
Produktgruppe	Arbeitsplatzmatten Ergonomie Anti- Ermüdung
Produktname	Diamond Sof-Tred™
Vorgeschriebene Anwendung	Für die Platzierung in Fertigungsstätten, an Fließbändern, an Verpackungsstationen und Logistiklagern, als auch an individuellen Arbeitsplätzen.
Versand Standort	Achterzeedijk 57, Unit 15, Barendrecht 2992SB, The Netherlands, Moselle, MS 39459, United States
Typ	Trockene Umgebungen- Dyna Shield™
Update trigger	20210310-1301
Nutzungsstärke	Mittlere Beanspruchung

Sustainability

REACH	Reach Compliant (Registrierung, Bewertung, Zulassung und Beschränkung chemischer Substanzen)
Rohs US	Rohs compliant (Restriction of Hazardous Substances).
Nachhaltigkeit	Recyclbares Material
Gewährleistung	1

Tests

Abriebfestigkeit 1000	2.20%
Abriebfestigkeit 500	0.83%
Druckfederung 1.4	0.67 cm
Druckfederung 2.8	0.82 cm
Ausdehnung	147%
Brandschutzklasse US	Pass
Druckfederung	40 lb/in ²
Härtegrad	20 Shore A
Rutsch Bewertung	R10
Reibungskoeffizient	1.00
Oberflächen Brennbarkeit	Bestanden
Reißfestigkeit	12.1 lb

Technical Specifications

Anwendung	Industrielle Umgebungen
Bruchbelastung	16.8 lb
Kanten	Abgeschrägte Kanten an allen Seiten
Material	Microcelluläres Vinyl
Material Group	Vinyl
Prozess	Verschäumung

Diamond Sof-Tred™ Grau

Art. Nr.	Abmessungen (cm)	Gewicht (kg)	Stärke (mm)
419S0035GY	91cm x 150cm	5.3	12.7
419S0023GY	60cm x 91cm	2.1	12.7
419C0036GY	91cm x linm	3.5	12.7
419C0024GY	60cm x linm	2.3	12.7
419R0024GY	60cm x 18.3m	43	12.7
419R0048GY	122cm x 18.3m	86	12.7
419C0048GY	122cm x linm	4.7	12.7
419R0036GY	91cm x 18.3m	64	12.7

Diamond Sof-Tred™ Schwarz

Art. Nr.	Abmessungen (cm)	Gewicht (kg)	Stärke (mm)
419S0035BL	91cm x 150cm	5.3	12.7
419C0024BL	60cm x linm	2.3	12.7
419C0036BL	91cm x linm	3.5	12.7
419S0023BL	60cm x 91cm	2.1	12.7
419R0036BL	91cm x 18.3m	64	12.7
419R0048BL	122cm x 18.3m	86	12.7
419C0048BL	122cm x linm	4.7	12.7
419R0024BL	60cm x 18.3m	43	12.7

Diamond Sof-Tred™ Schwarz/Gelb

Art. Nr.	Abmessungen (cm)	Gewicht (kg)	Stärke (mm)
419C0024BY	60cm x linm	2.3	12.7
419S0023BY	60cm x 91cm	2.1	12.7
419C0036BY	91cm x linm	3.5	12.7
419S0035BY	91cm x 150cm	5.3	12.7
419R0024BY	60cm x 18.3m	43	12.7
419C0048BY	122cm x linm	4.7	12.7
419R0048BY	122cm x 18.3m	86	12.7
419R0036BY	91cm x 18.3m	64	12.7