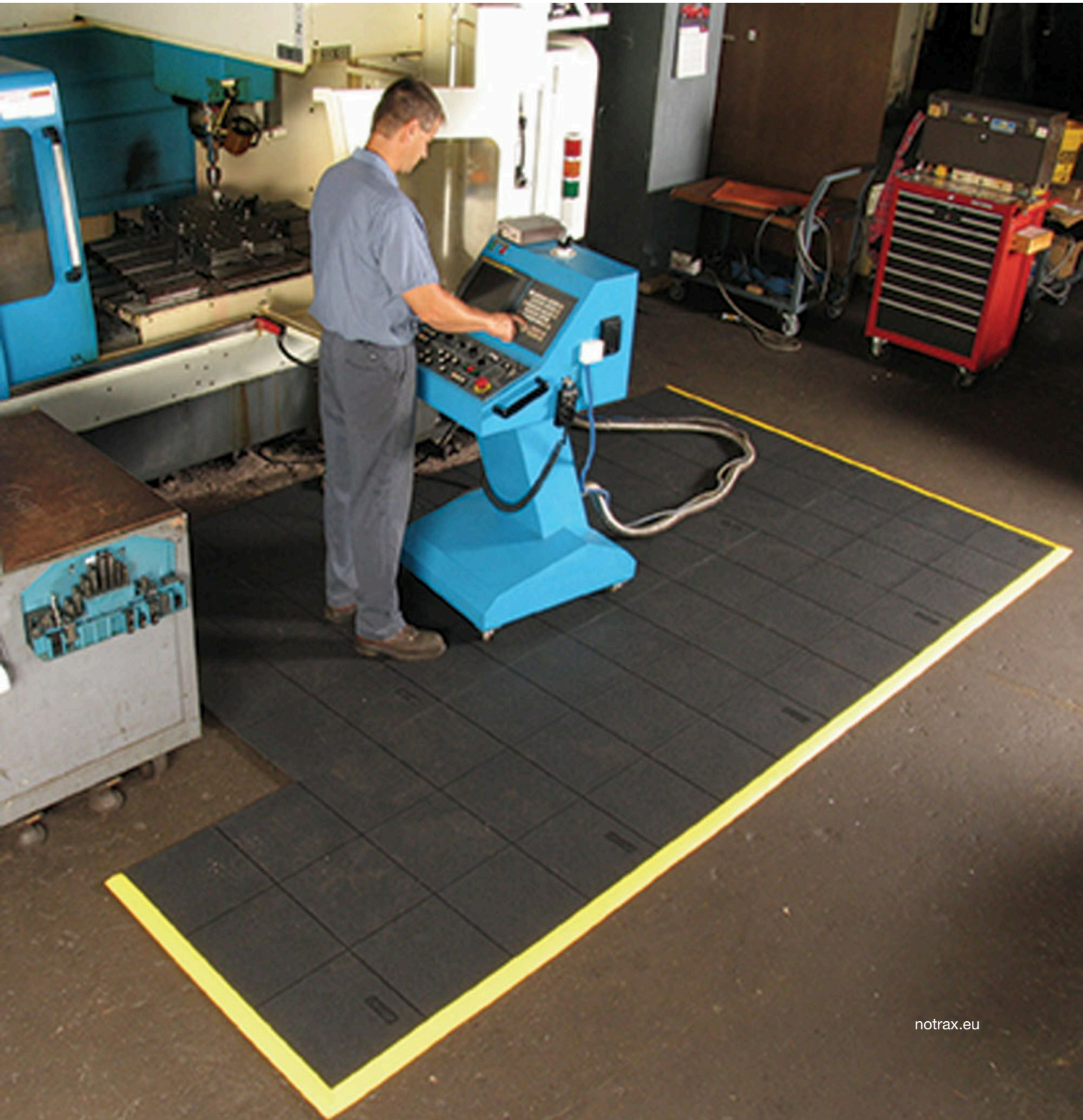




Justrite Safety Group

# 656S Cushion Ease Solid™ Nitrile

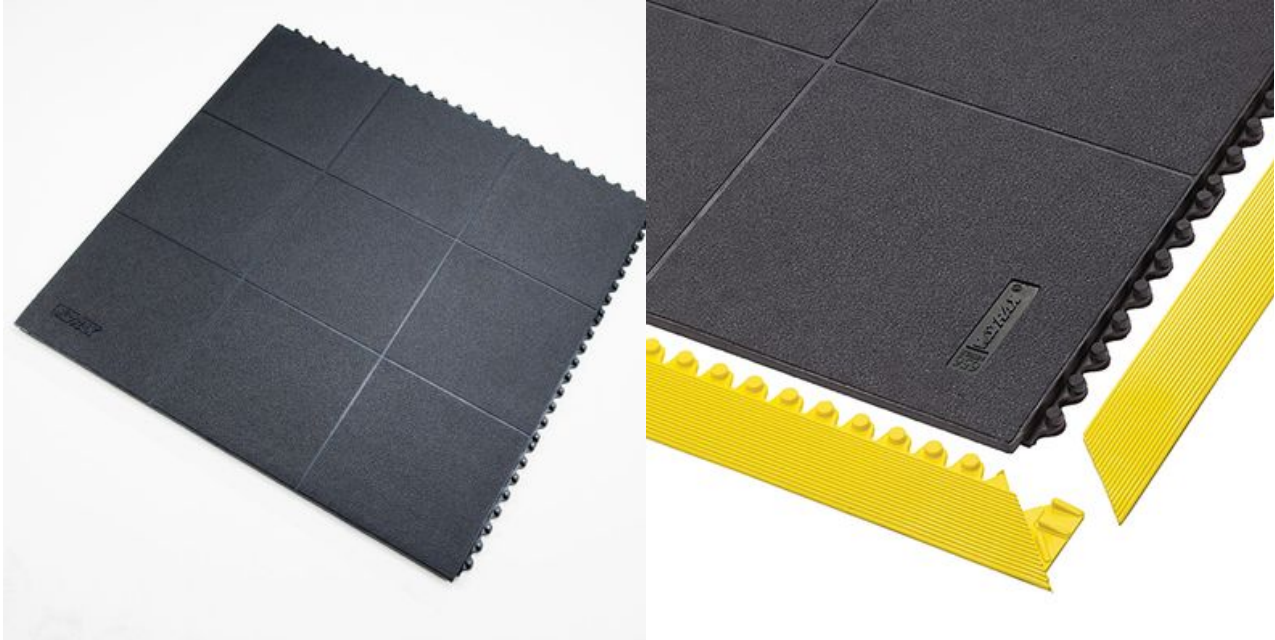
Hochbelastbare modulare Gummifliesen



# 656S Cushion Ease Solid™ Nitrile

## Arbeitsplatzmatten Ergonomie Anti- Ermüdung - Trockene/Nasse Bereiche Stecksysteme

Die ergonomischen Eigenschaften der 19 mm dicken Arbeitsplattform mit geschlossener, rutschfester Kieselstruktur sorgen für maximale Anti-Ermüdungswirkung in trockenen Industrieumgebungen.



- Die hochbelastbaren Gummifliesen lassen sich leicht zusammensetzen, um große Flächen oder einzelne Arbeitsplätze zu bedecken, von Wand zu Wand oder als Inseln.
- Resistent gegen die meisten industriellen Öle
- Kombinierbar mit dem patentierten MD Rand System™ für flexible Kantenleistenlösungen; für Außen- und Innenecken

- Nasse / Trockene und ölige Umgebungen
- Für die Platzierung in Fertigungsstätten, an Produktionslinien, an Fließbändern, an CNC Maschinen, Metallarbeiten für individuelle Arbeitsplätze und maßgeschneiderte Arbeitsplattformen
- Hohe Beanspruchung

Empfohlener  
Gebrauch

VERSCHLEIßFESTIGKEIT

ANTI-RUTSCH

ANTI-ERMÜDUNG

GOOD BETTER BEST



# Arbeitsplatzmatten Ergonomie Anti- Ermüdung - Trockene/Nasse Bereiche Stecksysteme

## Cushion Ease Solid™ Nitrile

### Allgemeines

Marke	Notrax
Kategorie	Trockene/Nasse Bereiche Stecksysteme
Produktnummer	656S
Produktfamilie	Industrielle & kommerzielle Matten
Produktgruppe	Arbeitsplatzmatten Ergonomie Anti- Ermüdung
Produktname	Cushion Ease Solid™ Nitrile
Vorgeschriebene Anwendung	Für die Platzierung in Fertigungsstätten, an Produktionslinien, an Fließbändern, an CNC Maschinen, Metallarbeiten für individuelle Arbeitsplätze und maßgeschneiderte Arbeitsplattformen
Series	Cushion-Ease®
Versand Standort	Chicago, IL 60638, United States, Achterzeedijk 57, Unit 15, Barendrecht 2992SB, The Netherlands
Typ	Feuchte / Trockene oder ölige Bereiche - Stecksysteme für hohe Beanspruchung
Update trigger	20210310-1301
Nutzungsstärke	Hohe Beanspruchung

### Sustainability

REACH	Reach Compliant (Registrierung, Bewertung, Zulassung und Beschränkung chemischer Substanzen)
Recycelt	True
Rohs US	Rohs compliant (Restriction of Hazardous Substances).
Nachhaltigkeit	Recyclbares Material
Gewährleistung (Jahr)	1

### Tests

Abriebfestigkeit 1000	1.50% weight loss (5000 cycles)
Druckfederung 1.4	37.0 lb/in <sup>2</sup> (at 25%)
Druckfederung 2.8	98.9 lb/in <sup>2</sup> (at 50%)
Brandschutzklasse US	Pass
Härtegrad	64 Shore A
Rutsch Bewertung	R9
Reibungskoeffizient	0.88
Oberflächen Brennbarkeit	Bestanden

## Technical Specifications

Anwendung	Industrielle Umgebungen
Kanten	Flexible Kantenleistenlösungen sind erhältlich
Material	100% Nitril Gummi
Material Group	Nitril Gummi
Prozess	Formpressen
Temperatur Reichweite	- 40 ° C bis zu + 120 ° C

# Cushion Ease Solid™ Nitrile Schwarz

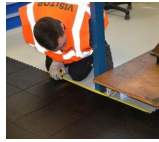
Art. Nr.	Abmessungen (cm)	Gewicht (kg)	Stärke (mm)
656S0000BL	per m2	13.6	19
656S0033BL	91cm x 91cm	12	19

## Accessories

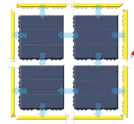


552

**MD-X Ramp System™ Nitrile**  
Rampensystem für Komfort und Sicherheit der Polsterung



INS



551

**MD Ramp System™ Nitrile**  
Abgeschrägtes Rampensystem für modulare Matten der Baureihe Cushion Ease and Safety Stance.