

# 348 Sani-Master™

Desinfizierendes Fußbad mit trocknender Eingangsmatte



# Arbeitsplatzmatten Ergonomie Anti- Ermüdung - Anti-Rutsch Hygienematten 348 Sani-Master™

Diese 19 mm dicke ausziehbare Matte reinigt, desinfiziert und trocknet Schuhe. An Eingängen empfohlen, um eine Kontamination zu verhindern. Beim Passieren biegen sich die Gummispitzen, um die Sohlen in Desinfektionslösung zu tauchen. Der absorbierende Mattenabschnitt reinigt und trocknet die Schuhe, um ein Ausrutschen zu verhindern.



- Praktische Mattengröße passt in die meisten Türöffnungen
- Ausziehbare Abschnitte für eine längere Trockenzone für nass-desinfizierte Schuhsohlen
- 100% zähe Naturgummimischung; entwickelt, um den meisten Chemikalien und Temperaturschwankungen zu widerstehen
- Patentiertes Design der integrierten Desinfektions- und Trocknungszone

## Empfohlener Gebrauch

- Innebereiche / Portikus
- An Türen, Einführungsräumen, Verpackungsbereichen, Laboren, Umkleieräumen für Mitarbeiter, Pausenräumen, Abfallbereichen und Empfangsbereichen. Jeder Ort, an dem die Ausbreitung der Kontamination begrenzt werden muss.
- Hohe Beanspruchung

## Farben:

- Anthrazit/Schwarz
- Logo

## Abmessungen:

- 91.4cm x 105cm
- 91.4cm x 152.5cm
- 91.4cm x 200cm

## Zubehör:

- 348M Sani-Master™ Erweiterung



# Arbeitsplatzmatten Ergonomie Anti- Ermüdung - Anti-Rutsch Hygienematten Sani-Master™

## Allgemeines

Marke	Notrax
Kategorie	Anti-Rutsch Hygienematten
Produktnummer	348
Produktfamilie	Industrielle & kommerzielle Matten
Produktgruppe	Arbeitsplatzmatten Ergonomie Anti- Ermüdung
Produktname	Sani-Master™
Vorgeschriebene Anwendung	An Türen, Einführungsräumen, Verpackungsbereichen, Laboren, Umkleideräumen für Mitarbeiter, Pausenräumen, Abfallbereichen und Empfangsbereichen. Jeder Ort, an dem die Ausbreitung der Kontamination begrenzt werden muss.
Versand Standort	Achterzeedijk 57, Unit 15, Barendrecht 2992SB, The Netherlands
Sub brand	V-defence
Typ	Nasse Umgebungen - Hygienebereich
Update trigger	20210412-0728
Nutzungsstärke	Hohe Beanspruchung

## Sustainability

REACH	Reach Compliant (Registrierung, Bewertung, Zulassung und Beschränkung chemischer Substanzen)
Recycelt	True
Nachhaltigkeit	Recyclbares Material
Gewährleistung (Jahr)	1

## Tests

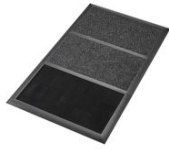
Oberflächen Brennbarkeit	Bestanden
--------------------------	-----------

## Technical Specifications

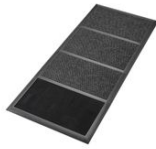
Absorptionsvermögen	4 l/m2
Anwendung	Industrielle Umgebungen
Rücken	Naturgummi
Kanten	Abgeschrägte Gummiränder an allen vier Seiten
Material	Naturgummi
Material Group	Naturgummi
Garn Gewicht (g)	1200
Prozess	Formpressen



348S0033CH



348S0035CH



348S0037CH

Art. Nr.	Abmessungen (cm)	Gewicht (kg)	Stärke (mm)
348S0033CH	91.4cm x 105cm	11.4	19
348S0035CH	91.4cm x 152.5cm	17	19
348S0037CH	91.4cm x 200cm	20.35	19



348S0033WH



348S0035WH



348S0037WH

Art. Nr.	Abmessungen (cm)	Gewicht (kg)	Stärke (mm)
348S0033WH	91.4cm x 105cm	10.65	19
348S0035WH	91.4cm x 152.5cm	15.5	19
348S0037WH	91.4cm x 200cm	20.35	19

## Zubehör

348M Sani-Master™  
Erweiterung