



Justrite Safety Group

646 Diamond Flex™ Nitrile FR

Diamantplatten-Arbeitsplatz Schweißmatte



Arbeitsplatzmatten Ergonomie Anti- Ermüdung - Trockene Bereiche

Individuelle Matten

646 Diamond Flex™ Nitrile FR

Schweißmatte für Arbeitsstationen mit Tränenblechdesign für hohe Beanspruchung. Hergestellt aus 100% Nitril Gummi Mischung um industriellen Ölen und rauen Chemikalien standzuhalten. Geeignet für Schweißarbeitsplätze
Freiliegende Matte ohne Installation.

- 100% Nitrilkautschukmischung, widerstandsfähig gegen Industrieöle
- Diamantplatten-Traktionsfläche für Bewegungsfreiheit
- Matten in Standardgröße für Einzelarbeitsplätze
- Sicherheitsrampen an allen Seiten für zusätzliche Sicherheit, um Stolperfallen zu vermeiden, enthalten

Empfohlener Gebrauch

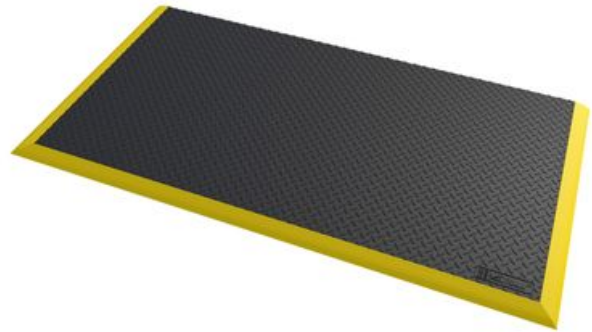
- Trockene Umgebung
- Für die Platzierung in Fertigungsstätten, an Fließbändern, an Verpackungsstationen und Logistiklagern, als auch an individuellen Arbeitsplätzen.
- Hohe Beanspruchung

Farben:

- Schwarz
- Schwarz/Gelb

Abmessungen:

- 102 cm x 163 cm
- 97cm x 163cm



Arbeitsplatzmatten Ergonomie Anti- Ermüdung - Trockene Bereiche

Individuelle Matten

Diamond Flex™ Nitrile FR

Allgemeines

Marke	Notrax
Kategorie	Trockene Bereiche Individuelle Matten
Produktnummer	646
Produktfamilie	Industrielle & kommerzielle Matten
Produktgruppe	Arbeitsplatzmatten Ergonomie Anti- Ermüdung
Produktname	Diamond Flex™ Nitrile FR
Vorgeschriebene Anwendung	Für die Platzierung in Fertigungsstätten, an Fließbändern, an Verpackungsstationen und Logistikklagern, als auch an individuellen Arbeitsplätzen.
Series	Diamond Flex™
Versand Standort	Achterzeedijk 57, Unit 15, Barendrecht 2992SB, The Netherlands
Typ	Trockene Umgebungen- Alleinstehende Gummi Matten
Nutzungsstärke	Hohe Beanspruchung

Sustainability

REACH	Reach Compliant (Registrierung, Bewertung, Zulassung und Beschränkung chemischer Substanzen)
Recycelt	True
Nachhaltigkeit	Recycelbares Material
Gewährleistung (Jahr)	1

Tests

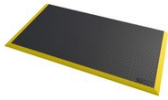
Brandschutzklasse EU	EN 13501-1 Bfl-S1
Rutsch Bewertung	R10
Oberflächen Brennbarkeit	Bestanden

Technical Specifications

Anwendung	Industrielle Umgebungen
Chemische Beständigkeit	Kat. II Nitril-Gummi
Kanten	Abgeschrägte Gummiränder an allen vier Seiten
Material	Feuerbeständige 100% Nitril Gummi Mischung
Material Group	Nitril Gummi
Prozess	Formpressen
Temperatur Reichweite	- 40 ° C bis zu + 120 ° C

646 Diamond Flex™ Nitrile FR - Schwarz/gelb

646S4064BY



646S3864BY

Art. Nr.	Abmessungen (cm)	Gewicht (kg)	Stärke (mm)
646S3864BY	97cm x 163cm	20.3	18.7
646S4064BY	102 cm x 163 cm	21.3	18.7

646 Diamond Flex™ Nitrile FR - Schwarz

646S4064BL



646S3864BL

Art. Nr.	Abmessungen (cm)	Gewicht (kg)	Stärke (mm)
646S3864BL	97cm x 163cm	20.3	18.7
646S4064BL	102 cm x 163 cm	21.3	18.7