



Justrite Safety Group

430 Skywalker HD i-Curve™

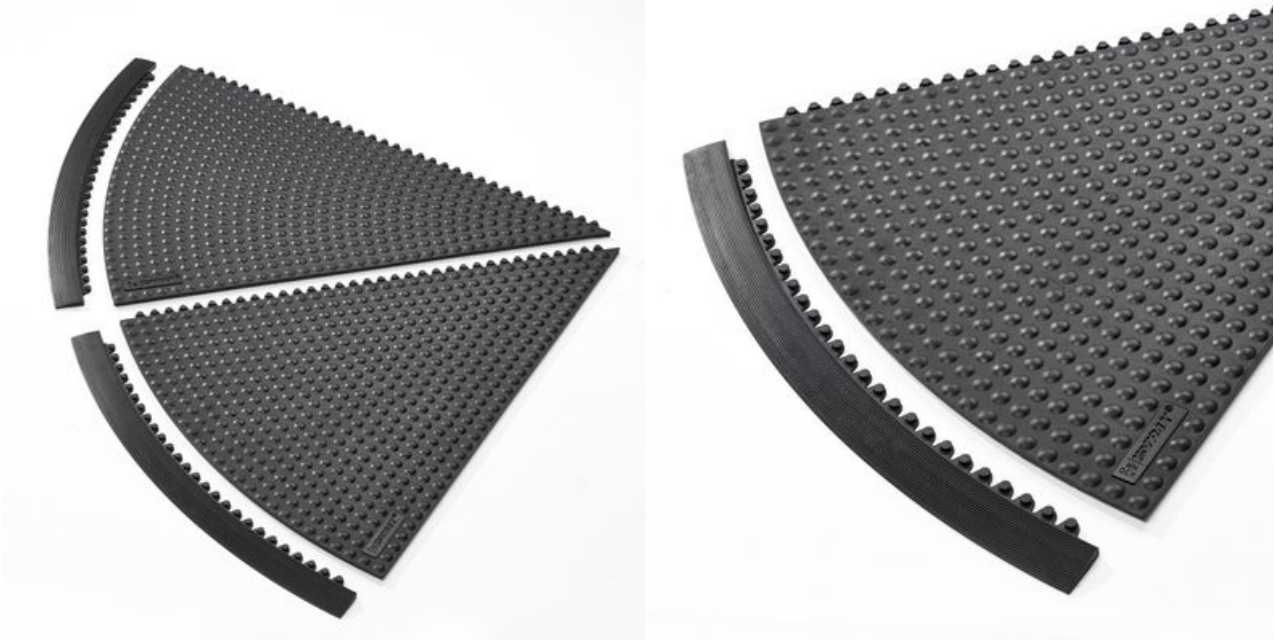
Skywalker HD i-Curve™45 Grad Noppen Matte



430 Skywalker HD i-Curve™

Arbeitsplatzmatten Ergonomie Anti- Ermüdung - Trockene Bereiche Stecksysteme

Die Skywalker HD™ Zubehör ist angepasst an die Skywalker HD™ Matten mit ergonomischer Noppen-Oberfläche und aus den gleichen Gummimischungen hergestellt. Diese vollkommene Integration bietet unendlich viele Gestaltungsmöglichkeiten.



- 91 cm – 45 Grad Innenwinkel
- 100% Natur Gummi-Mischung

- Trockene Umgebung
- Für die Platzierung in Fertigungsstätten, an Fließbändern, an Verpackungsstationen und Logistiklagern, als auch an individuellen Arbeitsplätzen.
- Hohe Beanspruchung

Empfohlener
Gebrauch



Arbeitsplatzmatten Ergonomie Anti- Ermüdung - Trockene Bereiche Stecksysteme Skywalker HD i-Curve™

Allgemeines

| | |
|---------------------------|---|
| Marke | Notrax |
| Kategorie | Trockene Bereiche Stecksysteme |
| Produktnummer | 430 |
| Produktfamilie | Industrielle & kommerzielle Matten |
| Produktgruppe | Arbeitsplatzmatten Ergonomie Anti- Ermüdung |
| Produktname | Skywalker HD i-Curve™ |
| Vorgeschriebene Anwendung | Für die Platzierung in Fertigungsstätten, an Fließbändern, an Verpackungsstationen und Logistikklagern, als auch an individuellen Arbeitsplätzen. |
| Series | Skywalker HD™ |
| Versand Standort | Achterzeedijk 57, Unit 15, Barendrecht 2992SB, The Netherlands, Chicago, IL 60638, United States |
| Typ | Zubehör - Skywalker HD™ |
| Update trigger | 20210310-1301 |
| Nutzungsstärke | Hohe Beanspruchung |

Sustainability

| | |
|-----------------------|--|
| REACH | Reach Compliant (Registrierung, Bewertung, Zulassung und Beschränkung chemischer Substanzen) |
| Recycelt | True |
| Rohs US | Rohs compliant (Restriction of Hazardous Substances). |
| Nachhaltigkeit | Recyclbares Material |
| Gewährleistung (Jahr) | 1 |

Tests

| | |
|--------------------------|------------|
| Abriebfestigkeit 1000 | 0.824 |
| Ausdehnung | 210% |
| Brandschutzklasse US | Pass |
| Härtegrad | 67 Shore A |
| Rutsch Bewertung | R9 |
| Oberflächen Brennbarkeit | Bestanden |
| Reißfestigkeit | 10.5 N/mm |

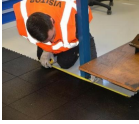
Technical Specifications

| | |
|-----------------------|--|
| Anwendung | Industrielle Umgebungen |
| Bruchbelastung | 4.80 Mpa |
| Kanten | Flexible Kantenleistenlösungen sind erhältlich |
| Material | Naturgummi |
| Material Group | Naturgummi |
| Prozess | Formpressen |
| Temperatur Reichweite | - 40 ° C bis zu + 120 ° C |

Skywalker HD i-Curve™ Schwarz

| Art. Nr. | Abmessungen (cm) | Gewicht (kg) | Stärke (mm) |
|------------|------------------|--------------|-------------|
| 430SC045BL | 91cm x 45 deg | 4.25 | 13 |

Zubehör



INS



469 Skywalker HD Marking Line™
Skywalker HD™ Zubehör mit ergonomischer Noppen-Oberfläche und aus den gleichen Gummimischungen hergestellt.



431 SkywalkerHD i-Curve™ Safety Ramp