

526G Sani-Flex[™]

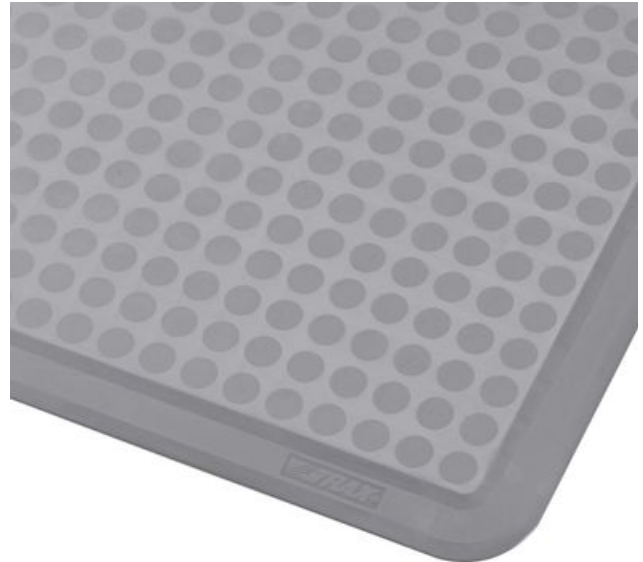
Speziell für die Laborindustrie entwickelt



526G Sani-Flex™

Arbeitsplatzmatten Ergonomie Anti- Ermüdung - Trockene Bereiche Individuelle Matten

Speziell für die Laborindustrie entwickelt, bietet die Sani-Flex™ Anti-Ermüdungsmatte die optimale Kombination aus Komfort, rutschfester Oberfläche, Qualität und Haltbarkeit sowie Öl-/Fett- und Chemikalienbeständigkeit. Ihre glatte Oberfläche und die abgerundeten Kanten machen sie leicht zu reinigen.



- Geschlossene, rutschsichere, gestreute Strukturoberfläche
- Hervorragende Anti-Ermüdungseigenschaften durch das einzigartige Design der Unterseite
- Hochbelastbare 100% Nitrilkautschukmischung, entwickelt für eine lange Lebensdauer

- Trockene Umgebung
- Mittlere Beanspruchung

Empfohlener
Gebrauch



Arbeitsplatzmatten Ergonomie Anti- Ermüdung - Trockene Bereiche

Individuelle Matten

Sani-Flex™

Allgemeines

Marke	Notrax
Kategorie	Trockene Bereiche Individuelle Matten
Produktnummer	526G
Produktfamilie	Industrielle & kommerzielle Matten
Produktgruppe	Arbeitsplatzmatten Ergonomie Anti- Ermüdung
	Labore
Produktname	Sani-Flex™
Vorgeschriebene Anwendung	
Series	Sani-Flex™
Versand Standort	Achterzeedijk 57, Unit 15, Barendrecht 2992SB, The Netherlands
Typ	Trockene Umgebungen- Nitril Matten für die hohe Beanspruchung
Update trigger	20210310-1301
Nutzungsstärke	Mittlere Beanspruchung

Sustainability

REACH	Reach Compliant (Registrierung, Bewertung, Zulassung und Beschränkung chemischer Substanzen)
Recycelt	True
Gewährleistung (Jahr)	1

Tests

Oberflächen Brennbarkeit	Bestanden
--------------------------	-----------

Technical Specifications

Anwendung	Industrielle Umgebungen
Kanten	Integrierte abgeschrägte Kantenleisten an allen Seiten
Material	100% Nitril Gummi
Material Group	Nitril Gummi
Prozess	Formpressen

Art. Nr.	Abmessungen (cm)	Gewicht (kg)	Stärke (mm)
526S1824GY	46cm x 61cm	3.1	12.7
526S0023GY	61cm x 91cm	6.05	12.7