

# 548 Diamond Flex™ ESD

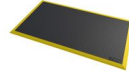
Estera disipadora de estática con placa de diamante para estaciones de trabajo



# Alfombras ergonómicas, anti-desgaste y de seguridad - Alfombras independientes para zonas secas

## 548 Diamond Flex™ ESD

La plataforma de 18,4 mm de grosor eleva y aísla al trabajador del duro suelo, mientras que las cúpulas abombadas de la parte inferior permiten que la alfombra se doble y "flexione" con cada movimiento.



- Compuesto de caucho ESD disipación estática
- Las alfombrillas de tamaño estándar para estaciones de trabajo individuales
- Se ponen en el suelo simplemente sin requerir instalación
- Se incluyen bordes biselados de seguridad amarillos muy visibles en todos los lados para evitar tropiezos

### Uso recomendado

- Zonas Secas
- Para colocar en plantas de fabricación, líneas de montaje, zonas de picking, embalaje y almacenes logísticos, puestos de trabajo individuales
- Cargas pesadas

### Colores:

- Nero
- Negro/amarillo

### Tamaños

- 102 cm x 163 cm
- 102cm x 163cm
- 97 cm x 163 cm

### RESISTENCIA AL DESLIZAMIENTO



# Alfombras ergonómicas, anti-desgaste y de seguridad - Alfombras independientes para zonas secas

## Diamond Flex™ ESD

### General

Marca	Notrax
categoría	Alfombras independientes para zonas secas
número del producto	548
Familia de productos	Revestimientos industriales y comerciales
Grupo de producto	Alfombras ergonómicas, anti-desgaste y de seguridad
Nombre del producto	Diamond Flex™ ESD
Uso recomendado	Para colocar en plantas de fabricación, líneas de montaje, zonas de picking, embalaje y almacenes logísticos, puestos de trabajo individuales
Series	Diamond Flex™
Lugar de envío	Achterzeedijk 57, Unit 15, Barendrecht 2992SB, The Netherlands
Tipo	Zonas Secas - Cargas Pesadas en Industria
Update trigger	20210310-1301
Intensidad de uso	Cargas pesadas

### Sustainability

REACH	La normativa Reach (Registro, Evaluación, Autorización y Restricción de Sustancias Químicas)
	True
Sostenibilidad	Material reciclable
Garantía	1

### Tests

ESD Rg	Rg $10^6 - 10^9 \Omega$
esd_rg	Rp $10^6 - 10^9 \Omega$
Clasificación al fuego EUA	Pass
Inflamabilidad de la superficie	Pasó

### Technical Specifications

Solicitud	Ambientes Industriales
Bordes	Bordes biselados en los cuatro lados
Material	Caucho natural disipador estático
Material Group	Caucho
proceso	Moldeado por compresión

## Diamond Flex™ ESD Negro/amarillo

Art. n.º	Dimensiones (cm)	Peso (kg)	Grosor (mm)
548S3864BY	97 cm x 163 cm	21.36	18.4
548S4064BY	102cm x 163cm		

## Diamond Flex™ ESD Negro

Art. n.º	Dimensiones (cm)	Peso (kg)
548S3864BL	97 cm x 163 cm	20.3
548S4064BL	102 cm x 163 cm	21.3