



Justrite Safety Group

# 409 Sof-Tred Plus™

Construção em vinil microcelular com padrão rugoso



# Tapetes Ergonómicos Anti-Fadiga e Segurança - Comprimentos Lineares para Áreas Secas

## 409 Sof-Tred Plus™

Benefícios ergonómicos decorrentes da plataforma de trabalho com 9,4 mm espessura baseada numa construção em vinil microcelular consistindo em milhões de bolhas de ar que têm por função conferir basicamente conforto no trabalho.

- Padrão rugoso para conferir tração não direcional e facilitar a limpeza
- Os quatro lados são biselados e selados para reduzir o risco de tropeçamento

### Utilização recomendada

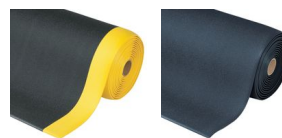
- Áreas Secas
- Para colocação em fábricas de produção, linhas de montagem, armazéns de seleção, embalagem e logística, estações individuais de trabalho.
- Uso Ligeiro

### Cores:

- Preto
- Preto/amarelo
- Cinzento

### Tamanhos:

- 60cm x 91cm
- 91cm x 150cm
- 122cm x linm
- 60cm x linm
- 91cm x linm
- 122cm x 18.3m
- 60cm x 18.3m
- 91cm x 18.3m



# Tapetes Ergonómicos Anti-Fadiga e Segurança - Comprimentos Lineares para Áreas Secas

## Sof-Tred Plus™

### Geral

Brand	Notrax
Categoria	Comprimentos Lineares para Áreas Secas
Modelo	409
Produto familiar	Cobertura de Pisos Industriais e Comerciais
Grupo de produtos	Tapetes Ergonómicos Anti-Fadiga e Segurança
Nome do Produto	Sof-Tred Plus™
Utilização recomendada	Para colocação em fábricas de produção, linhas de montagem, armazéns de seleção, embalagem e logística, estações individuais de trabalho.
	Achterzeedijk 57, Unit 15, Barendrecht 2992SB, The Netherlands, Moselle, MS 39459, United States
Designação	Áreas Secas – Comfort™
Update trigger	20210310-1301
	Uso Ligeiro

### Sustainability

REACH	REACH Compatível (Registo, Avaliação, Autorização e Restrição de Químicos)
Rohs US	Rohs compliant (Restriction of Hazardous Substances).
Sustentabilidade	Material Reciclável
	1

### Tests

Resistência à abrasão 1000	17.06%
Resistência à abrasão 500	8.4%
	0.21 cm
	0.06 cm
Elongação	109.4%
	Pass
Dureza	25 Shore A
Anti escorregamento	R10
Coefficiente de fricção	0.89
Inflamabilidade da superfície	Passar
Resistência ao rasgamento	8.2 lb

## Technical Specifications

Application	Ambientes industriais
Bordas	Orlas biseladas em todos os lados
Material	Vinil microcelular
Material Group	Vinil
Processo	Formação de espuma

## Sof-Tred Plus™ Cinzento

Art. n.º	Dimensões (cm)	Peso (kg)	Profundidade (mm)
409R0348GY	122cm x 18.3m	62	9.4
409R0324GY	60cm x 18.3m	31	9.4
409C0324GY	60cm x linm	1.7	9.4
409R0336GY	91cm x 18.3m	46	9.4
409S0335GY	91cm x 150cm	3.8	9.4
409S0323GY	60cm x 91cm	1.6	9.4
409C0348GY	122cm x linm	3.4	9.4
409C0336GY	91cm x linm	2.6	9.4

## Sof-Tred Plus™ Preto/amarelo

Art. n.º	Dimensões (cm)	Peso (kg)	Profundidade (mm)
409C0336BY	91cm x linm	2.1	9.4
409R0348BY	122cm x 18.3m	51	9.4
409R0324BY	60cm x 18.3m	26	9.4
409C0324BY	60cm x linm	1.7	9.4
409R0336BY	91cm x 18.3m	38	9.4
409C0348BY	122cm x linm	2.8	9.4
409S0335BY	91cm x 150cm	3.2	9.4
409S0323BY	60cm x 91cm	1.3	9.4

## Sof-Tred Plus™ Preto

Art. n.º	Dimensões (cm)	Peso (kg)	Profundidade (mm)
409R0348BL	122cm x 18.3m	62	9.4
409R0324BL	60cm x 18.3m	31	9.4
409C0324BL	60cm x linm	1.7	9.4
409R0336BL	91cm x 18.3m	46	9.4
409C0336BL	91cm x linm	2.6	9.4
409C0348BL	122cm x linm	3.4	9.4
409S0323BL	60cm x 91cm	1.6	9.4
409S0335BL	91cm x 150cm	3	9.4