

# Quickberms de soporte angular

Brazo en L de alambre galvanizado, brazo de derrame flexible



# Quickberms de soporte angular

## Contención flexible de derrames - QuickBerm® Control de vertidos y medioambiental flexibles

La berma de contención de derrames secundaria QuickBerm® con soporte angular es lo suficientemente ligera como para transportarla, pero lo suficientemente resistente como para usarla en entornos exteriores y desafiantes. Diseñada para configuraciones estáticas, es ideal para aplicaciones en las que se necesita un movimiento mínimo.



- Ideal para aplicaciones con una necesidad limitada de vehículos de entrada/salida, como almacenamiento para transformadores, generadores, tanques de metal/poliéster, IBC, operaciones de oleoducto/reabastecimiento, bolsas de productos químicos y otros equipos que ofrecen soluciones versátiles para los requisitos de contención.
- Los soportes en L en ángulo proporcionan un soporte robusto en la pared lateral y están hechos de soporte de alambre recubierto galvanizado con menos metal y la misma resistencia que son más livianos, más fáciles y más seguros con menos riesgo de perforar el tejido de la berma durante el transporte y la instalación.
- El dobladillo superior de 2,5 cm añade resistencia y evita la caída de la pared: reforzado Las bermas más flexibles para derrames tienen un diseño de una pieza o de costura mínima, lo que reduce los posibles puntos de fuga y mejora la integridad de la contención.
- El revestimiento de geomembrana resistente a combustibles y productos químicos está diseñado para soportar el contacto con una amplia gama de productos químicos, combustibles, aceites y materiales peligrosos, lo que garantiza la compatibilidad con diversas necesidades de almacenamiento.
- Instalación rápida y sencilla simplemente deslizando los soportes angulares en las ranuras sin necesidad de herramientas o equipos especializados.
- Llega plegado para facilitar el envío, el transporte y el almacenamiento.

- Interior/Exterior
- Cargas pesadas

Uso recomendado

# Contención flexible de derrames - QuickBerm® Control de vertidos y medioambiental flexibles

## Quickberms de soporte angular

### General

Product alternatives	Metal brackets made from uncoated steel that will rust and corrode over time (dirty, rusty, stains)Aluminum is more expensive and not as strong
Marca	Justrite
categoría	QuickBerm® Control de vertidos y medioambiental flexibles
número del producto	2808
Familia de productos	Control de vertidos y medio ambiente
Grupo de producto	Contención flexible de derrames
	Industrial, Manipulación de materiales, Generación de energía, Construcción, Fabricación, Automotor
Nombre del producto	Quickberms de soporte angular
Uso recomendado	
Lugar de envío	Anderson, SC 29621-3410, United States, Achterzeedijk 57, Unit 15, Barendrecht 2992SB, The Netherlands
Sub brand	BCI
Update trigger	202311241340
Intensidad de uso	Cargas pesadas
Value proposition	QuickBerms de BCI / Justrite ofrece a los gerentes de seguridad y emplazamiento la más amplia selección de soluciones de contención de derrames secundarios asequibles para satisfacer prácticamente cualquier aplicación. Al igual que todas nuestras QuickBerms, la facilidad de instalación y la seguridad son el núcleo de nuestro diseño. Al utilizar soportes de ángulo de borde redondeado, la instalación es más sencilla y rápida que las alternativas de soporte en L plano, ya que nuestros soportes de borde redondeado no se unen ni desgarran la berma cuando se insertan en los manguitos. A diferencia de los diseños de abrazaderas en L planas, nuestros soportes en ángulo están más completamente cerrados dentro de sus mangas, por lo que se garantiza una estructura más fiable y una instalación más segura y sin disparos para la tripulación que trabaja a su alrededor.

### Technical Specifications

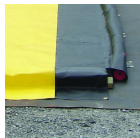
	False
Material	
Material Group	PVC

Art. n.º	Art. Nr. Justrite US Ref (ERP)	Dimensiones (cm)	Peso (kg)	Altura (cm)	Doblada (cm)	Capacidad (L)
JEN28065BL	28065	121x121	8.2	30.5	15.2x61x61	450
JEN28066BL	28066	121x182	10	30.5	15.2x61x61	675
JEN28067BL	28067	121x244	11.8	30.5	15.2x76.2x76.2	900
JEN28068BL	28068	183x183	12.2	30.5	15.2x76.2x76.2	1013
JEN28069BL	28069	183x244	14.5	30.5	15.2x76.2x76.2	1351
JEN28070BL	28070	244x244	17.2	30.5	15.2x76.2x76.2	1801
JEN28071BL	28071	305x305	17.2	30.5	15.2x76.2x76.2	2827
JEN28072BL	28072	366x366	29	30.5	15.2x76.2x76.2	4071
JEN28073BL	28073	366x488	35.8	30.5	15.2x76.2x76.2	5429
JEN28074BL	28074	366x610	42.6	30.5	15.2x76.2x76.2	6786
JEN28075BL	28075	366x853	55.8	30.5	15.2x76.2x76.2	9500
JEN28076BL	28076	366x1097	69.4	30.5	40.6x91.4x91.4	12215
JEN28077BL	28077	366x1097	90.7	30.5	66x106.7x106.7	16965
JEN28078BL	28078	366x1097	95.7	30.5	66x106.7x106.7	18323
JEN28079BL	28079	423x1707	95.7	30.5	66x106.7x106.7	22168
JEN28080BL	28080	457x1524	105.2	30.5	66x106.7x106.7	21233
JEN28081BL	28081	610x610	67.1	30.5	66x106.7x106.7	11310
JEN28082BL	28082	305x305	67.1	45.7	15.2x76.2x76.2	4241
JEN28083BL	28083	366x366	42.6	45.7	15.2x76.2x76.2	6107
JEN28084BL	28084	366x488	53.5	45.7	30.5x76.2x76.2	8143
JEN28085BL	28085	366x610	62.6	45.7	40.6x76.2x76.2	10179
JEN28086BL	28086	366x853	91.6	45.7	53.3x106.7x106.7	14251
JEN28087BL	28087	366x1097	112.5	45.7	53.3x106.7x106.7	18323
JEN28088BL	28088	366x1524	143.8	45.7	66x106.7x106.7	25448
JEN28089BL	28089	366x1646	152.9	45.7	66x106.7x106.7	27484
JEN28090BL	28090	427x1707	157.4	45.7	66x106.7x106.7	28502
JEN28091BL	28091	456x1524	161.5	45.7	66x106.7x106.7	31808
JEN28092BL	28092	607x607	100.7	45.7	53.3x106.7x106.7	16965
JEN28093BL	28093	305x305	98.4	61	53.3x106.7x106.7	5655
JEN28094BL	28094	366x366	117	61	53.3x106.7x106.7	8143
JEN28095BL	28095	366x488	136.5	61	53.3x106.7x106.7	10858
JEN28096BL	28096	366x610	155.6	61	53.3x106.7x106.7	13572
JEN28097BL	28097	366x853	194.1	61	53.3x106.7x106.7	19001
JEN28098BL	28098	366x1097	235.9	61	66x106.7x106.7	24430
JEN28099BL	28099	366x1524	303.5	61	66x106.7x106.7	33931
JEN28105BL	28105	366x1646	323	61	66x106.7x106.7	36646
JEN28106BL	28106	427x1707	350.2	61	66x106.7x106.7	38003
JEN28107BL	28107	457x1524	328.4	61	66x106.7x106.7	42383
JEN28108BL	28108	610x610	202.8	61	66x106.7x106.7	22621

## Accesorios



**Alfombras de pista**  
Lona negra tejida gruesa y duradera para proteger el suelo y las paredes de la abrasión.



**Alfombras de suelo**  
Crea un área de despliegue uniforme y lisa con esta tela tejida industrial

**EuroMat®**  
Alfombra de protección de suelo maciza de 12 mm para cargas medias con asideros fabricados con polietileno de alta densidad 100% reciclado.



**AlturnaMat®**  
Alfombra de carga media con banda de rodadura con tacos de diamante