



# Guard Dog<sup>®</sup> 5 canali

## La protezione di cavi - Guard Dog® 5 canali

- Capacità di carico di 9,526 kg (per asse).

### Colori:

- Nero/arancia

### Dimensioni

- 50cm x 91cm

### Accessori:

- Cappucci terminali a 5 canali Guard Dog®

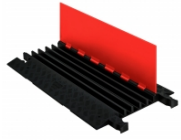


# La protezione di cavi - Guard Dog® 5 canali

## Generale

Brand	Checkers
Numero del prodotto	PGD5
Famiglia di prodotti	Protezione di cavi e tubi
Gruppo di prodotti	La protezione di cavi
Nome del prodotto	Guard Dog® 5 canali
	Barendrecht 2992SB, NL
Update trigger	20210310-1301

# Guard Dog® 5 Canali - Arancia/Nero



PGDS0007OB  
GD5X125-O/B

Art. no.	Lunghezza (cm)	Larghezza (cm)	Peso in kg
PGDS0007OB	91	50	3.4
			9.6

## Accessori

Cappucci terminali a 5 canali Guard Dog®