



Justrite Safety Group

413 Gripper Sof-Tred™

Dyna-Shield™ toplaag met smalle ribbels in lengte-richting



Ergonomische Antivermoeidheids- en Veiligheidsmatten - Droge Omgevingen

Lineaire Lengtes

413 Gripper Sof-Tred™

Uitzonderlijk comfort dankzij een nieuw geformuleerde veerkrachtige schuimvinylsamenstelling en 12,7 mm dik materiaal. Beschermende toplaag van exclusief Dyna-Shield™ verlengt de levensduur met 50% ten opzichte van standaard vinylschuim.

- Smalle ribbels in lengte-richting voor uitzonderlijke grip
- Rondom met afgedichte en afgeschuinde randen om struikelgevaar te vermijden
- Slijpvastheid R10 volgens DIN51130 en BG-norm BGR181

Aanbevolen gebruik

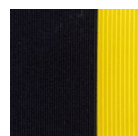
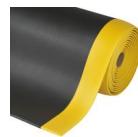
- Droge werkomgevingen
- Voor plaatsing in fabrieken, assemblagelijnen, logistieke magazijnen en individuele werkstations.
- Middelzwaar gebruik

Kleuren:

- Zwart/geel
- Grijs

Afmetingen:

- 60cm x 91cm
- 91cm x 150cm
- 122cm x linm
- 60cm x linm
- 91cm x linm
- 122cm x 18.3m
- 60cm x 18.3m
- 91cm x 18.3m



SLIJTVASTHEID

ANTISLIP

ANTIVERMOEIDHEID



Ergonomische Antivermoeidheids- en Veiligheidsmatten - Droge Omgevingen

Lineaire Lengtes

Gripper Sof-Tred™

Algemeen

Merk	Notrax
Categorie	Droge Omgevingen Lineaire Lengtes
Produktnummer	413
Productfamilie	Industriële en commerciële matten
Productgroep	Ergonomische Antivermoeidheids- en Veiligheidsmatten
Productnaam	Gripper Sof-Tred™
Aanbevolen toepassing	Voor plaatsing in fabrieken, assemblagelijnen, logistieke magazijnen en individuele werkstations.
Verzendlocatie	Achterzeedijk 57, Unit 15, Barendrecht 2992SB, The Netherlands, Moselle, MS 39459, United States
Type	Droge Omgevingen - Dyna Shield™
Update trigger	20210310-1301
Gebruiksintensiteit	Middelzwaar gebruik

Sustainability

REACH	REACH conform (registratie, evaluatie, autorisatie en beperking van chemicaliën)
Rohs US	Rohs compliant (Restriction of Hazardous Substances).
Duurzaamheid	Recyclebaar materiaal
Garantie	1

Tests

Slijtvastheid 1000	4.9%
Slijtvastheid 500	2.15%
Compressie deflectie 1.4	0.62 cm
Compressie deflectie 2.8	0.77 cm
Uitrekking	126%
Brandklasse VS	Pass
Test schuim	40 lb/in ²
Hardheid	15 Shore A
Antislip	R10
Coefficiënte wrijving Droog	1.00
Brandbestendigheid oppervlak	Gehaald
Scheursterkte	10.6 lb

Technical Specifications

Applicatie	Industriële omgevingen
Breukbelasting	24.5 lb
Randen	Afgeschuinde rubberen randen aan alle vier zijdes
Materiaal	Microcellulair Vinyl
Material Group	Vinyl
Proces	Schuimen

Gripper Sof-Tred™ Zwart/geel

Art. nr.	Afmetingen (cm)	Gewicht (kg)	Dikte (mm)
413S0023BY	60cm x 91cm	2.1	12.7
413R0036BY	91cm x 18.3m	64	12.7
413R0024BY	60cm x 18.3m	43	12.7
413R0048BY	122cm x 18.3m	86	12.7
413C0024BY	60cm x linm	2.3	12.7
413S0035BY	91cm x 150cm	5.3	12.7
413C0036BY	91cm x linm	3.5	12.7
413C0048BY	122cm x linm	4.7	12.7

Gripper Sof-Tred™ Grijs

Art. nr.	Afmetingen (cm)	Gewicht (kg)	Dikte (mm)
413R0024GY	60cm x 18.3m	43	12.7
413C0048GY	122cm x linm	4.7	12.7
413R0048GY	122cm x 18.3m	86	12.7
413S0023GY	60cm x 91cm	2.1	12.7
413R0036GY	91cm x 18.3m	64	12.7
413S0035GY	91cm x 150cm	5.3	12.7
413C0024GY	60cm x linm	2.3	12.7
413C0036GY	91cm x linm	3.5	12.7