



Justrite Safety Group

409 Sof-Tred Plus™

Costruzione di vinile microcellulare con struttura a bolle



Tappetini ergonomici, antifatica e di sicurezza - Lunghezze lineari per aree asciutte

409 Sof-Tred Plus™

Il beneficio ergonomico deriva da una base calpestabile operatore con spessore di 9,4 mm, costituita da una struttura in vinile microcellulare composta da milioni di bolle d'aria che offrono un comfort di base per gli operatori.

- La struttura a bolle fornisce una trazione non direzionale ed è facile da pulire
- Tutti e quattro i lati sono smussati e sigillati per ridurre al minimo il rischio di inciampo

Utilizzo consigliato

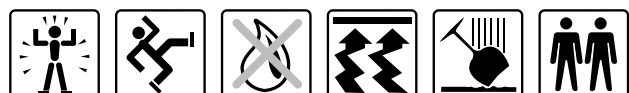
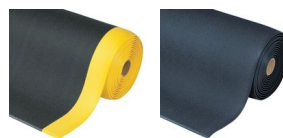
- Aree Asciutte
- Utilizzo in impianti di produzione, linee di assemblaggio, magazzini di logistica e imballaggio, postazioni di lavoro individuale.
- Uso leggero

Colori:

- Nero
- Nero/giallo
- Grigio

Dimensioni

- 60cm x 91cm
- 91cm x 150cm
- 122cm x linm
- 60cm x linm
- 91cm x linm
- 122cm x 18.3m
- 60cm x 18.3m
- 91cm x 18.3m



Tappetini ergonomici, antifatica e di sicurezza - Lunghezze lineari per aree asciutte

Sof-Tred Plus™

Generale

Brand	Notrax
Categoria	Lunghezze lineari per aree asciutte
Numero del prodotto	409
Famiglia di prodotti	Tappeti industriali & commerciali
Gruppo di prodotti	Tappetini ergonomici, antifatica e di sicurezza
Nome del prodotto	Sof-Tred Plus™
Utilizzo consigliato	Utilizzo in impianti di produzione, linee di assemblaggio, magazzini di logistica e imballaggio, postazioni di lavoro individuale.
	Achterzeedijk 57, Unit 15, Barendrecht 2992SB, The Netherlands, Moselle, MS 39459, United States
Designazione	Aree asciutte - Comfort
Update trigger	20210310-1301
Tipo di utilizzo	Uso leggero

Sustainability

REACH	REACH Conforme (registrazione, valutazione, autorizzazione e Restrizione delle sostanze chimiche)
Rohs US	Rohs compliant (Restriction of Hazardous Substances).
Sostenibilità	Materiale riciclato
	1

Tests

Resistenza all'abrasione 1000	17.06%
Resistenza all'abrasione 500	8.4%
	0.21 cm
	0.06 cm
Allungamento	109.4%
	Pass
Durezza	25 Shore A
Capacità antiscivolo	R10
Attrito coefficiente	0.89
Infiammabilità superficiale	Passare
Resistenza allo strappo	8.2 lb

Technical Specifications

Utilizzo	Ambienti industriali
Bordi	Bordi pressati su tutti i lati
Materiale	Vinile microcellulare
Material Group	Vinile
Processi	La formazione di schiuma

Sof-Tred Plus™ Grigio

Art. no.	Dimensioni (cm)	Peso (kg)	Spessore (mm)
409R0348GY	122cm x 18.3m	62	9.4
409R0324GY	60cm x 18.3m	31	9.4
409C0324GY	60cm x linm	1.7	9.4
409R0336GY	91cm x 18.3m	46	9.4
409S0335GY	91cm x 150cm	3.8	9.4
409S0323GY	60cm x 91cm	1.6	9.4
409C0348GY	122cm x linm	3.4	9.4
409C0336GY	91cm x linm	2.6	9.4

Sof-Tred Plus™ Nero/giallo

Art. no.	Dimensioni (cm)	Peso (kg)	Spessore (mm)
409C0336BY	91cm x linm	2.1	9.4
409R0348BY	122cm x 18.3m	51	9.4
409R0324BY	60cm x 18.3m	26	9.4
409C0324BY	60cm x linm	1.7	9.4
409R0336BY	91cm x 18.3m	38	9.4
409C0348BY	122cm x linm	2.8	9.4
409S0335BY	91cm x 150cm	3.2	9.4
409S0323BY	60cm x 91cm	1.3	9.4

Sof-Tred Plus™ Nero

Art. no.	Dimensioni (cm)	Peso (kg)	Spessore (mm)
409R0348BL	122cm x 18.3m	62	9.4
409R0324BL	60cm x 18.3m	31	9.4
409C0324BL	60cm x linm	1.7	9.4
409R0336BL	91cm x 18.3m	46	9.4
409C0336BL	91cm x linm	2.6	9.4
409C0348BL	122cm x linm	3.4	9.4
409S0323BL	60cm x 91cm	1.6	9.4
409S0335BL	91cm x 150cm	3	9.4