

419 Diamond Sof-Tred[™]

Dyna-Shield[™] con struttura "Deck Plate" (grigliata) non direzionale



Tappetini ergonomici, antifatica e di sicurezza - Lunghezze lineari per aree asciutte

419 Diamond Sof-Tred™

Eccezionale comfort per l'operatore, grazie a una miscela di nuova formulazione con spessore di 12,7 mm. Il rivestimento di protezione nell'esclusivo Dyna-Shield™ prolunga la vita utile del 50% rispetto al normale vinile microcellulare.

- Disponibili con bordi gialli lungo i lati per essere conformi alla direttiva OSHA 1910-144
- Tutti e quattro i lati sono smussati e sigillati per ridurre al minimo il rischio di inciampo
- Struttura "Deck Plate" (grigliata) non direzionale per libertà di movimento

Utilizzo consigliato

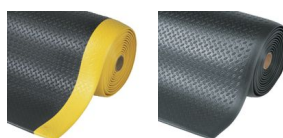
- Aree Asciutte
- Utilizzo in impianti di produzione, linee di assemblaggio, magazzini di logistica e imballaggio, postazioni di lavoro individuale.
- Uso moderato

Colori:

- Nero
- Nero/giallo
- Grigio

Dimensioni

- 60cm x 91cm
- 91cm x 150cm
- 122cm x linm
- 60cm x linm
- 91cm x linm
- 122cm x 18.3m
- 60cm x 18.3m
- 91cm x 18.3m



Tappetini ergonomici, antifatica e di sicurezza - Lunghezze lineari per aree asciutte

Diamond Sof-Tred™

Generale

Brand	Notrax
Categoria	Lunghezze lineari per aree asciutte
Numero del prodotto	419
Famiglia di prodotti	Tappeti industriali & commerciali
Gruppo di prodotti	Tappetini ergonomici, antifatica e di sicurezza
Nome del prodotto	Diamond Sof-Tred™
Utilizzo consigliato	Utilizzo in impianti di produzione, linee di assemblaggio, magazzini di logistica e imballaggio, postazioni di lavoro individuale.
	Achterzeedijk 57, Unit 15, Barendrecht 2992SB, The Netherlands, Moselle, MS 39459, United States
Designazione	Aree asciutte - Dyna Shield™
Update trigger	20210310-1301
Tipo di utilizzo	Uso moderato

Sustainability

REACH	REACH Conforme (registrazione, valutazione, autorizzazione e Restrizione delle sostanze chimiche)
Rohs US	Rohs compliant (Restriction of Hazardous Substances).
Sostenibilità	Materiale riciclato
	1

Tests

Resistenza all'abrasione 1000	2.20%
Resistenza all'abrasione 500	0.83%
	0.67 cm
	0.82 cm
Allungamento	147%
	Pass
Batteria in schiuma	40 lb/in ²
Durezza	20 Shore A
Capacità antiscivolo	R10
Attrito coefficiente	1.00
Infiammabilità superficiale	Passare
Resistenza allo strappo	12.1 lb

Technical Specifications

Utilizzo	Ambienti industriali
Carico di rottura	16.8 lb
Bordi	Bordi pressati su tutti i lati
Materiale	Vinile microcellulare
Material Group	Vinile
Processi	La formazione di schiuma

Diamond Sof-Tred™ Grigio

Art. no.	Dimensioni (cm)	Peso (kg)	Spessore (mm)
419S0035GY	91cm x 150cm	5.3	12.7
419S0023GY	60cm x 91cm	2.1	12.7
419C0036GY	91cm x linm	3.5	12.7
419C0024GY	60cm x linm	2.3	12.7
419R0024GY	60cm x 18.3m	43	12.7
419R0048GY	122cm x 18.3m	86	12.7
419C0048GY	122cm x linm	4.7	12.7
419R0036GY	91cm x 18.3m	64	12.7

Diamond Sof-Tred™ Nero

Art. no.	Dimensioni (cm)	Peso (kg)	Spessore (mm)
419S0035BL	91cm x 150cm	5.3	12.7
419C0024BL	60cm x linm	2.3	12.7
419C0036BL	91cm x linm	3.5	12.7
419S0023BL	60cm x 91cm	2.1	12.7
419R0036BL	91cm x 18.3m	64	12.7
419R0048BL	122cm x 18.3m	86	12.7
419C0048BL	122cm x linm	4.7	12.7
419R0024BL	60cm x 18.3m	43	12.7

Diamond Sof-Tred™ Nero/giallo

Art. no.	Dimensioni (cm)	Peso (kg)	Spessore (mm)
419C0024BY	60cm x linm	2.3	12.7
419S0023BY	60cm x 91cm	2.1	12.7
419C0036BY	91cm x linm	3.5	12.7
419S0035BY	91cm x 150cm	5.3	12.7
419R0024BY	60cm x 18.3m	43	12.7
419C0048BY	122cm x linm	4.7	12.7
419R0048BY	122cm x 18.3m	86	12.7
419R0036BY	91cm x 18.3m	64	12.7