



Justrite Safety Group

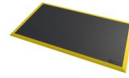
# 548 Diamond Flex™ ESD

Tapis antifatigue antistatique à tôle de diamant



# Tapis ergonomique, antifatigue et de sécurité - Milieux Secs Tapis Individuels 548 Diamond Flex™ ESD

La plate-forme de 18,4 mm d'épaisseur soulève et isole l'ouvrier du sol dur tandis que les dômes à balles en dessous permettent au tapis de se plier et de "fléchir" à chaque mouvement.



- Composé de caoutchouc 100% nitrile
- Les tapis de taille standard pour les postes de travail individuels
- Pose libre et ne nécessitent aucune installation
- Rampes de sécurité jaunes très visibles sur tous les côtés pour éviter de trébucher

## Usage recommandé

- Milieux Secs
- Pour installation dans usines de fabrication, lignes d'assemblage, emballage, entrepôts logistiques et postes individuels
- Usage intensif

## Coloris :

- Noir
- Noir/Jaune

## Dimensions :

- 102 cm x 163 cm
- 102cm x 163cm
- 97 cm x 163 cm

PROPRIÉTÉ ANTIDÉRAPANTE



# Tapis ergonomique, antifatigue et de sécurité - Milieux Secs Tapis Individuels Diamond Flex™ ESD

## Général

Marque	Notrax
Catégorie	Milieus Secs Tapis Individuels
Numéro produit	548
Famille de produits	Tapis industriels et commerciaux
Groupe produit	Tapis ergonomique, antifatigue et de sécurité
Nom produit	Diamond Flex™ ESD
Usage recommandé	Pour installation dans usines de fabrication, lignes d'assemblage, emballage, entrepôts logistiques et postes individuels
Series	Diamond Flex™
Lieu d'expédition	Achterzeedijk 57, Unit 15, Barendrecht 2992SB, The Netherlands
Type	Milieus Industriels Secs - Très Intenses
Update trigger	20210310-1301
Intensité d'Usage	Usage intensif

## Sustainability

REACH	Reach Conforme (enregistrement, évaluation, autorisation et restriction des produits chimiques)
	True
Développement durable	Matériaux recyclables
Garantie	1

## Tests

ESD Rg	Rg $10^6 - 10^9 \Omega$
ESD Rp	Rp $10^6 - 10^9 \Omega$
Classement feu US	Pass
Surface inflammable	Il a passé

## Technical Specifications

Application	Milieus Industriels
Bordures	Bordures biseautées sur les quatre côtés
Matériel	Caoutchouc naturel dissipant statique
Material Group	Caoutchouc
Procédé	Moulage par compression

## Diamond Flex™ ESD Noir/Jaune

Nr. Art.	Dimension (cm)	Poids (kg)	Epaisseur (mm)
548S3864BY	97 cm x 163 cm	21.36	18.4
548S4064BY	102cm x 163cm		

## Diamond Flex™ ESD Noir

Nr. Art.	Dimension (cm)	Poids (kg)
548S3864BL	97 cm x 163 cm	20.3
548S4064BL	102 cm x 163 cm	21.3