



Justrite Safety Group

# 419 Diamond Sof-Tred™

Dyna-Shield™ com padrão não-direcional "tipo convés"



# Tapetes Ergonómicos Anti-Fadiga e Segurança - Comprimentos Lineares para Áreas Secas

## 419 Diamond Sof-Tred™

Conforto excepcional no trabalho graças a um composto com formulação especial com 12,7 mm espessura. O estrato exclusivo de proteção em Dyna-Shield aumenta 50% a sua longevidade em serviço quando comparado com o vinil microcelular.

- Disponíveis barreiras amarelas longitudinais para cumprirmos com a regra OSHA 1910-144
- Os quatro lados são biselados para minimizar o risco de tropeçamento
- Padrão não-direcional "tipo convés" para total liberdade de movimento

### Utilização recomendada

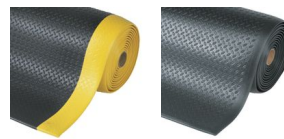
- Áreas Secas
- Para colocação em fábricas de produção, linhas de montagem, armazéns de seleção, embalagem e logística, estações individuais de trabalho.
- Uso Médio

### Cores:

- Preto
- Preto/amarelo
- Cinzento

### Tamanhos:

- 60cm x 91cm
- 91cm x 150cm
- 122cm x linm
- 60cm x linm
- 91cm x linm
- 122cm x 18.3m
- 60cm x 18.3m
- 91cm x 18.3m



# Tapetes Ergonómicos Anti-Fadiga e Segurança - Comprimentos Lineares para Áreas Secas

## Diamond Sof-Tred™

### Geral

|                        |   |
|------------------------|---|
| Brand                  | Notrax  |
| Categoria              | Comprimentos Lineares para Áreas Secas  |
| Modelo                 | 419   |
| Produto familiar       | Cobertura de Pisos Industriais e Comerciais   |
| Grupo de produtos      | Tapetes Ergonómicos Anti-Fadiga e Segurança   |
| Nome do Produto        | Diamond Sof-Tred™   |
| Utilização recomendada | Para colocação em fábricas de produção, linhas de montagem, armazéns de seleção, embalagem e logística, estações individuais de trabalho. |
|                        | Achterzeedijk 57, Unit 15, Barendrecht 2992SB, The Netherlands, Moselle, MS 39459, United States  |
| Designação             | Áreas Secas – Dyna-Shield™  |
| Update trigger         | 20210310-1301   |
|                        | Uso Médio   |

### Sustainability

|                  |  |
|------------------|--|
| REACH            | REACH Compatível (Registo, Avaliação, Autorização e Restrição de Químicos) |
| Rohs US          | Rohs compliant (Restriction of Hazardous Substances).                      |
| Sustentabilidade | Material Reciclável  |
|                  | 1  |

### Tests

|                               |                       |
|-------------------------------|-----------------------|
| Resistência à abrasão 1000    | 2.20%                 |
| Resistência à abrasão 500     | 0.83%                 |
|                               | 0.67 cm               |
|                               | 0.82 cm               |
| Elongação                     | 147%                  |
|                               | Pass                  |
| Bateria de espuma             | 40 lb/in <sup>2</sup> |
| Dureza                        | 20 Shore A            |
| Anti escorregamento           | R10                   |
| Coeficiente de fricção        | 1.00                  |
| Inflamabilidade da superfície | Passar                |
| Resistência ao rasgamento     | 12.1 lb               |

## Technical Specifications

|                  |                                   |
|------------------|-----------------------------------|
| Application      | Ambientes industriais             |
| Carga de ruptura | 16.8 lb                           |
| Bordas           | Orlas biseladas em todos os lados |
| Material         | Vinil microcelular                |
| Material Group   | Vinil                             |
| Processo         | Formação de espuma                |

## Diamond Sof-Tred™ Cinzento

| Art. n.º   | Dimensões (cm) | Peso (kg) | Profundidade (mm) |
|------------|----------------|-----------|-------------------|
| 419S0035GY | 91cm x 150cm   | 5.3       | 12.7              |
| 419S0023GY | 60cm x 91cm    | 2.1       | 12.7              |
| 419C0036GY | 91cm x linm    | 3.5       | 12.7              |
| 419C0024GY | 60cm x linm    | 2.3       | 12.7              |
| 419R0024GY | 60cm x 18.3m   | 43        | 12.7              |
| 419R0048GY | 122cm x 18.3m  | 86        | 12.7              |
| 419C0048GY | 122cm x linm   | 4.7       | 12.7              |
| 419R0036GY | 91cm x 18.3m   | 64        | 12.7              |

## Diamond Sof-Tred™ Preto

| Art. n.º   | Dimensões (cm) | Peso (kg) | Profundidade (mm) |
|------------|----------------|-----------|-------------------|
| 419S0035BL | 91cm x 150cm   | 5.3       | 12.7              |
| 419C0024BL | 60cm x linm    | 2.3       | 12.7              |
| 419C0036BL | 91cm x linm    | 3.5       | 12.7              |
| 419S0023BL | 60cm x 91cm    | 2.1       | 12.7              |
| 419R0036BL | 91cm x 18.3m   | 64        | 12.7              |
| 419R0048BL | 122cm x 18.3m  | 86        | 12.7              |
| 419C0048BL | 122cm x linm   | 4.7       | 12.7              |
| 419R0024BL | 60cm x 18.3m   | 43        | 12.7              |

## Diamond Sof-Tred™ Preto/amarelo

| Art. n.º   | Dimensões (cm) | Peso (kg) | Profundidade (mm) |
|------------|----------------|-----------|-------------------|
| 419C0024BY | 60cm x linm    | 2.3       | 12.7              |
| 419S0023BY | 60cm x 91cm    | 2.1       | 12.7              |
| 419C0036BY | 91cm x linm    | 3.5       | 12.7              |
| 419S0035BY | 91cm x 150cm   | 5.3       | 12.7              |
| 419R0024BY | 60cm x 18.3m   | 43        | 12.7              |
| 419C0048BY | 122cm x linm   | 4.7       | 12.7              |
| 419R0048BY | 122cm x 18.3m  | 86        | 12.7              |
| 419R0036BY | 91cm x 18.3m   | 64        | 12.7              |