



Justrite Safety Group

526G Sani-Flex™

Diseñada especialmente para laboratorios



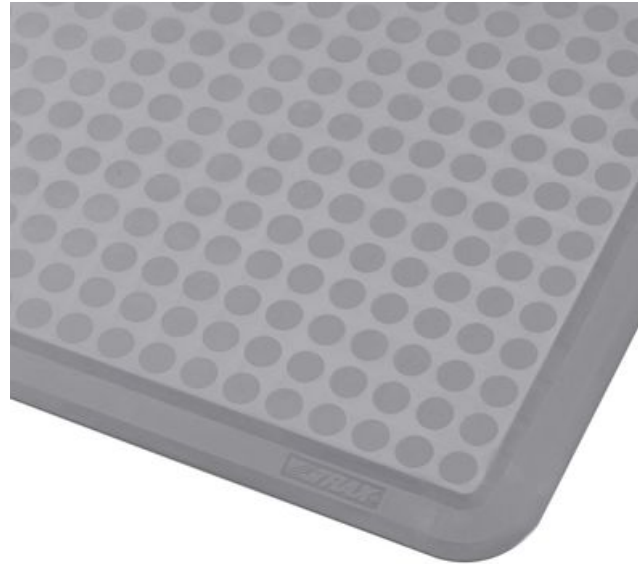
notrax.eu

Fisherbrand
MULTI-CHANNEL
PIPETTES

526G Sani-Flex™

Alfombras ergonómicas, anti-desgaste y de seguridad - Alfombras independientes para zonas secas

Diseñada especialmente para laboratorios, la alfombrilla anti-desgaste Sani-Flex™ proporciona la combinación óptima de comodidad, calidad y durabilidad con una superficie antideslizante y resistencia a los aceites y grasas, así como a los productos químicos. Su superficie suave y bordes redondeados hacen que sea fácil de limpiar.



- Superficie con una estructura rugosa antideslizante cerrada
- Fantásticas propiedades anti-desgaste gracias a su diseño único
- Compuesto de caucho nitrile 100 % para cargas pesadas, diseñada para proporcionar una larga vida útil

- Zonas Secas
- Cargas medias

Uso recomendado



Alfombras ergonómicas, anti-desgaste y de seguridad - Alfombras independientes para zonas secas

Sani-Flex™

General

Marca	Notrax
categoría	Alfombras independientes para zonas secas
número del producto	526G
Familia de productos	Revestimientos industriales y comerciales
Grupo de producto	Alfombras ergonómicas, anti-desgaste y de seguridad
	Laboratorios
Nombre del producto	Sani-Flex™
Uso recomendado	
Series	Sani-Flex™
Lugar de envío	Achterzeedijk 57, Unit 15, Barendrecht 2992SB, The Netherlands
Tipo	Áreas secas - Alfombras de nitrilo para trabajo pesado
Update trigger	20210310-1301
Intensidad de uso	Cargas medias

Sustainability

REACH	La normativa Reach (Registro, Evaluación, Autorización y Restricción de Sustancias Químicas)
Reciclado	True
Garantía (años)	1

Tests

Inflamabilidad de la superficie	Pasó
---------------------------------	------

Technical Specifications

Solicitud	Ambientes Industriales
Bordes	Bordes biselados de seguridad en los cuatro lados
Material	Caucho 100% nitrilo
Material Group	Caucho nitrilo
proceso	Moldeado por compresión

Art. n.º	Dimensiones (cm)	Peso (kg)	Grosor (mm)
526S1824GY	46cm x 61cm	3.1	12.7
526S0023GY	61cm x 91cm	6.05	12.7