



Justrite Safety Group

546 Diamond Flex™

Verfügbar ab November



Arbeitsplatzmatten Ergonomie Anti- Ermüdung - Trockene Bereiche

Individuelle Matten

546 Diamond Flex™

Die 18,4 mm dicke Plattform hebt den Arbeiter an und isoliert ihn vom harten Untergrund, während die gewölbten Kuppeln unter der Matte das Biegen und „Dehnen“ bei jeder Bewegung ermöglichen.

- 100% Naturgummimischung
- Matten in Standardgröße für einzelne Workstations .
- Lose und erfordern keine Installation
- Gut sichtbare gelbe Sicherheitsrampen an allen Seiten, um ein Stolpern zu verhindern

Empfohlener Gebrauch

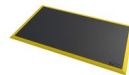
- Trockene Umgebung
- Für die Platzierung in Fertigungsstätten, an Fließbändern, an Verpackungsstationen und Logistiklagern, als auch an individuellen Arbeitsplätzen.
- Hohe Beanspruchung

Farben:

- Schwarz
- Schwarz/Gelb

Abmessungen:

- 102 cm x 163 cm
- 102cm x 163cm
- 97 cm x 163 cm
- 97 x 163 cm



Arbeitsplatzmatten Ergonomie Anti- Ermüdung - Trockene Bereiche

Individuelle Matten

Diamond Flex™

Allgemeines

Marke	Notrax
Kategorie	Trockene Bereiche Individuelle Matten
Produktnummer	546
Produktfamilie	Industrielle & kommerzielle Matten
Produktgruppe	Arbeitsplatzmatten Ergonomie Anti- Ermüdung
Produktname	Diamond Flex™
Vorgeschriebene Anwendung	Für die Platzierung in Fertigungsstätten, an Fließbändern, an Verpackungsstationen und Logistikklagern, als auch an individuellen Arbeitsplätzen.
Series	Diamond Flex™
Versand Standort	Achterzeedijk 57, Unit 15, Barendrecht 2992SB, The Netherlands
Typ	Trockene Bereiche - Hohe Beanspruchung Industriell
Update trigger	20210310-1301
Nutzungsstärke	Hohe Beanspruchung

Sustainability

REACH	Reach Compliant (Registrierung, Bewertung, Zulassung und Beschränkung chemischer Substanzen)
Recycelt	True
Gewährleistung (Jahr)	1

Tests

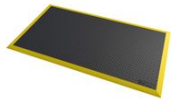
Rutsch Bewertung	R10
------------------	-----

Technical Specifications

Anwendung	Industrielle Umgebungen
Kanten	Abgeschrägte Gummiränder an allen vier Seiten
Material Group	Gummi
Prozess	Formpressen

Diamond Flex™ Schwarz/Gelb

546S3864BY



546S4064BY

Art. Nr.	Abmessungen (cm)	Gewicht (kg)	Stärke (mm)
546S3864BY	97 x 163 cm	21.36	18.4
546S4064BY	102cm x 163cm	28.4	18.7



546S3864BL



546S4064BL

Art. Nr.	Abmessungen (cm)	Gewicht (kg)	Stärke (mm)
546S3864BL	97 cm x 163 cm	21.36	18.4
546S4064BL	102 cm x 163 cm	28.4	18.7