

# 150 Aqua-Trap<sup>®</sup>

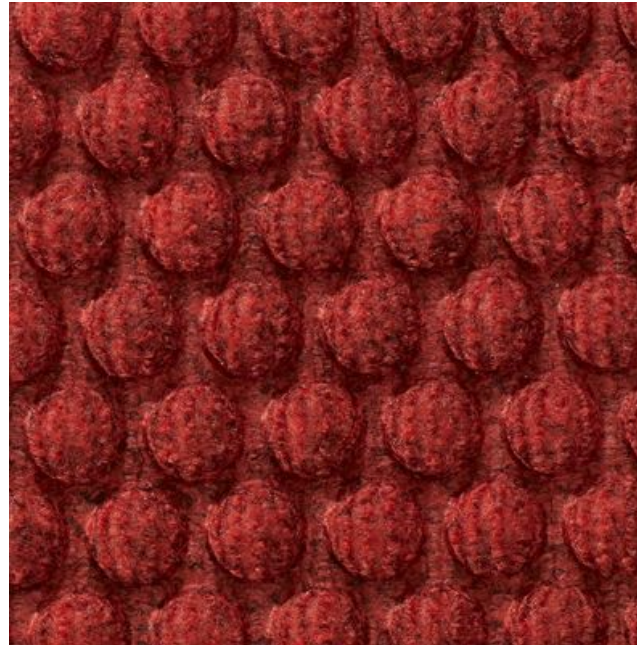
Robuste Schmutzbarriere mit Halbkugeldesign



# 150 Aqua-Trap®

## Matten für den Eingangsbereich - Freiliegende Schmutzfangmatten

Das patentierte Randsystem "Aqua Dam" mit seinen runden Ecken formt eine Art Becken, das bis zu 6 Liter Wasser pro m<sup>2</sup> auffangen kann. Die Textil Oberfläche gepresst auf einen mit Halbkugeldesign vorgeformten nahezu unzerstörbaren Gummirücken.



- Die textile Oberfläche ist unter hohem Druck in ein Blasendesign auf einer unzerstörbaren Gummibasis gegossen, um dem stärksten Fußgängerverkehr standzuhalten
- Unübertroffene Effektivität beim Abbürsten von Schmutz, während das ansprechende Äußere über lange Zeit bewahrt bleibt.
- Außergewöhnliche Anti-Rutsch Beschichtung auf der Rückseite.

- Innenbereich
- Für das Verlegen in Hoteleingängen, Geschäften, Warenhäusern, Schulen, Universitäten, Restaurants und Supermärkten.
- Hohe Beanspruchung

Empfohlener  
Gebrauch

WASSERABWEISUNG

DRUCKFESTIGKEIT

BEWERTUNG SCHMUTZFANG

GOOD

BETTER

BEST



# Matten für den Eingangsbereich - Freiliegende Schmutzfangmatten Aqua-Trap®

## Allgemeines

Marke	Notrax
Kategorie	Freiliegende Schmutzfangmatten
Produktnummer	150
Produktfamilie	Industrielle & kommerzielle Matten
Produktgruppe	Matten für den Eingangsbereich
Produktname	Aqua-Trap®
Vorgeschriebene Anwendung	Für das Verlegen in Hoteleingängen, Geschäften, Warenhäusern, Schulen, Universitäten, Restaurants und Supermärkten.
Versand Standort	Achterzeedijk 57, Unit 15, Barendrecht 2992SB, The Netherlands, Chicago, IL 60638, United States
Typ	Teppichmatte für innen und außen
Update trigger	20210310-1301
Nutzungsstärke	Hohe Beanspruchung

## Sustainability

REACH	Reach Compliant (Registrierung, Bewertung, Zulassung und Beschränkung chemischer Substanzen)
Recycelt	True
Rohs US	Rohs compliant (Restriction of Hazardous Substances).
Nachhaltigkeit	Recycelbares Material, Trägt, auf Grund der Reduzierung von chemischen Putzmittel, zur sauberen Umwelt
Gewährleistung (Jahr)	1

## Tests

Brandschutzklasse EU	ASTM D2859 passes DOC-FF-1-70
Brandschutzklasse US	Pass
Hygiene Tests	Pass
Oberflächen Brennbarkeit	Bestanden

## Technical Specifications

Absorptionsvermögen	3.6 l/m <sup>2</sup>
Beschleunigtes Verschmutzen	4
Beschleunigtes Abnutzen	4
Anwendung	Freiliegende Schmutzfangmatten
Rücken	Synthetischer Gummi
Kanten	Stoffüberzogene Kantenleisten: 2,5 cm an allen Seiten
Material	100% antistatische polypropylen Fasern
Material Group	Polypropylen
Garn Gewicht (g)	850
Prozess	Nadelfilz
Garn Aufbau	Nadelfilzmatte

## Aqua Trap® Grau

Art. Nr.	Abmessungen (cm)	Gewicht (kg)	Höhe (cm)
150S0046GY	120cm x 180cm	9	1.3
150S0023GY	60cm x 90cm	2.5	1.3
150S0035GY	90cm x 150cm	6.1	1.3

## Aqua Trap® Anthrazit

Art. Nr.	Abmessungen (cm)	Gewicht (kg)	Höhe (cm)
150S0046CH	120cm x 180cm	9	1.3
150S0035CH	90cm x 150cm	6.1	1.3
150S0023CH	60cm x 90cm	2.5	1.3

## Aqua Trap® Braun

Art. Nr.	Abmessungen (cm)	Gewicht (kg)	Höhe (cm)
150S0023BR	60cm x 90cm	2.5	1.3
150S0046BR	120cm x 180cm	9	1.3
150S0035BR	90cm x 150cm	6.1	1.3