

# 548 Diamond Flex™ ESD

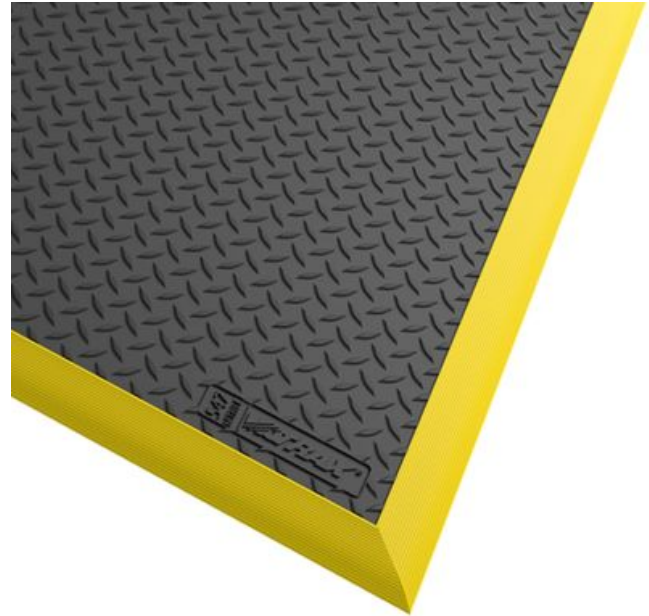
Verfügbar ab Ende Juli



# 548 Diamond Flex™ ESD

## Arbeitsplatzmatten Ergonomie Anti- Ermüdung - Trockene Bereiche Individuelle Matten

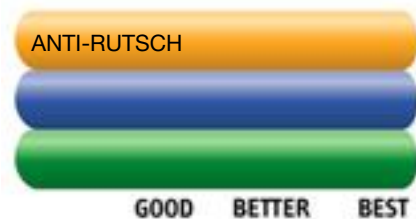
Die 18,4 mm dicke Plattform hebt den Arbeiter an und isoliert ihn vom harten Untergrund, während die gewölbten Kuppeln unter der Matte das Biegen und „Dehnen“ bei jeder Bewegung ermöglichen.



- Statisch ableitende Gummimischung
- Matten in Standardgröße für Einzelarbeitsplätze
- Lose und erfordern keine Installation
- Gut sichtbare gelbe Sicherheitsrampen an allen Seiten, um ein Stolpern zu verhindern

- Trockene Umgebung
- Für die Platzierung in Fertigungsstätten, an Fließbändern, an Verpackungsstationen und Logistikhallen, als auch an individuellen Arbeitsplätzen.
- Hohe Beanspruchung

Empfohlener  
Gebrauch



# Arbeitsplatzmatten Ergonomie Anti- Ermüdung - Trockene Bereiche

## Individuelle Matten

### Diamond Flex™ ESD

## Allgemeines

Marke	Notrax
Kategorie	Trockene Bereiche Individuelle Matten
Produktnummer	548
Produktfamilie	Industrielle & kommerzielle Matten
Produktgruppe	Arbeitsplatzmatten Ergonomie Anti- Ermüdung
Produktname	Diamond Flex™ ESD
Vorgeschriebene Anwendung	Für die Platzierung in Fertigungsstätten, an Fließbändern, an Verpackungsstationen und Logistikkägern, als auch an individuellen Arbeitsplätzen.
Series	Diamond Flex™
Versand Standort	Achterzeedijk 57, Unit 15, Barendrecht 2992SB, The Netherlands
Typ	Trockene Bereiche - Hohe Beanspruchung Industriell
Update trigger	20210310-1301
Nutzungsstärke	Hohe Beanspruchung

## Sustainability

REACH	Reach Compliant (Registrierung, Bewertung, Zulassung und Beschränkung chemischer Substanzen)
Recycelt	True
Nachhaltigkeit	Recycelbares Material
Gewährleistung (Jahr)	1

## Tests

ESD Rg	Rg $10^6 - 10^9 \Omega$
esd_rg	Rp $10^6 - 10^9 \Omega$
Brandschutzklasse US	Pass
Oberflächen Brennbarkeit	Bestanden

## Technical Specifications

Anwendung	Industrielle Umgebungen
Kanten	Abgeschrägte Kanten an allen Seiten
Material	Ableitende Matte aus Natur Gummi
Material Group	Gummi
Prozess	Formpressen

## Diamond Flex™ ESD Schwarz/Gelb

Art. Nr.	Abmessungen (cm)	Gewicht (kg)	Stärke (mm)
548S3864BY	97 cm x 163 cm	21.36	18.4
548S4064BY	102cm x 163cm	21.3	18.4

## Diamond Flex™ ESD Schwarz

Art. Nr.	Abmessungen (cm)	Gewicht (kg)	Stärke (mm)
548S3864BL	97 cm x 163 cm	20.3	18.4
548S4064BL	102 cm x 163 cm	21.3	18.4