



Justrite Safety Group

548 Diamond Flex™ ESD

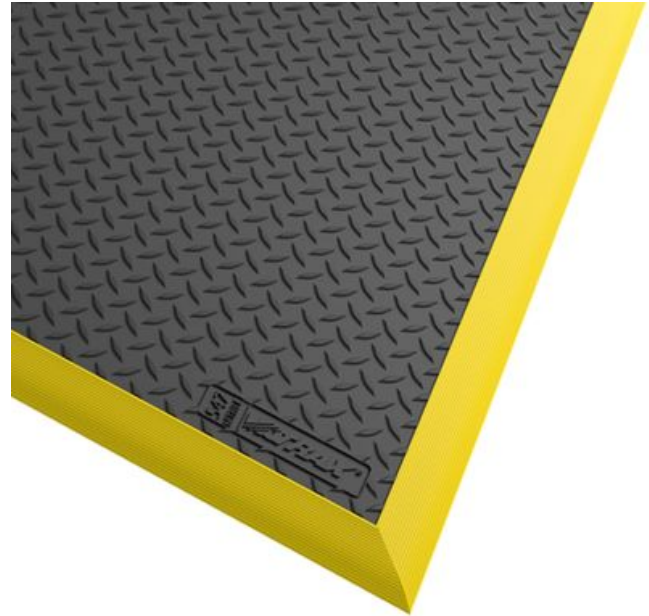
Tapis antifatigue antistatique à tôle de diamant



548 Diamond Flex™ ESD

Tapis ergonomique, antifatigue et de sécurité - Milieux Secs Tapis Individuels

La plate-forme de 18,4 mm d'épaisseur soulève et isole l'ouvrier du sol dur tandis que les dômes à balles en dessous permettent au tapis de se plier et de "fléchir" à chaque mouvement.



- Composé de caoutchouc dissipatif statique
- Tapis de taille standard pour postes de travail individuels
- Pose libre ne nécessitant aucune installation
- Rampes de sécurité jaunes très visibles sur tous les côtés pour éviter les trébuchements

- Milieux Secs
- Pour installation dans usines de fabrication, lignes d'assemblage, emballage, entrepôts logistiques et postes individuels
- Usage intensif

Usage recommandé



Tapis ergonomique, antifatigue et de sécurité - Milieux Secs Tapis Individuels Diamond Flex™ ESD

Général

Marque	Notrax
Catégorie	Milieus Secs Tapis Individuels
Numéro produit	548
Famille de produits	Tapis industriels et commerciaux
Groupe produit	Tapis ergonomique, antifatigue et de sécurité
Nom produit	Diamond Flex™ ESD
Usage recommandé	Pour installation dans usines de fabrication, lignes d'assemblage, emballage, entrepôts logistiques et postes individuels
Series	Diamond Flex™
Lieu d'expédition	Achterzeedijk 57, Unit 15, Barendrecht 2992SB, The Netherlands
Type	Milieus Industriels Secs - Très Intenses
Update trigger	20210310-1301
Intensité d'Usage	Usage intensif

Sustainability

REACH	Reach Conforme (enregistrement, évaluation, autorisation et restriction des produits chimiques)
Recyclé	True
Développement durable	Matériaux recyclables
Garantie (ans)	1

Tests

ESD Rg	Rg $10^6 - 10^9 \Omega$
ESD Rp	Rp $10^6 - 10^9 \Omega$
Classement feu US	Pass
Surface inflammable	Il a passé

Technical Specifications

Application	Milieus Industriels
Bordures	Bordures biseautées sur les quatre côtés
Matériel	Caoutchouc naturel dissipant statique
Material Group	Caoutchouc
Procédé	Moulage par compression

Diamond Flex™ ESD Noir/Jaune

Nr. Art.	Dimension (cm)	Poids (kg)	Epaisseur (mm)
548S3864BY	97 cm x 163 cm	21.36	18.4
548S4064BY	102cm x 163cm	21.3	18.4

Diamond Flex™ ESD Noir

Nr. Art.	Dimension (cm)	Poids (kg)	Epaisseur (mm)
548S3864BL	97 cm x 163 cm	20.3	18.4
548S4064BL	102 cm x 163 cm	21.3	18.4