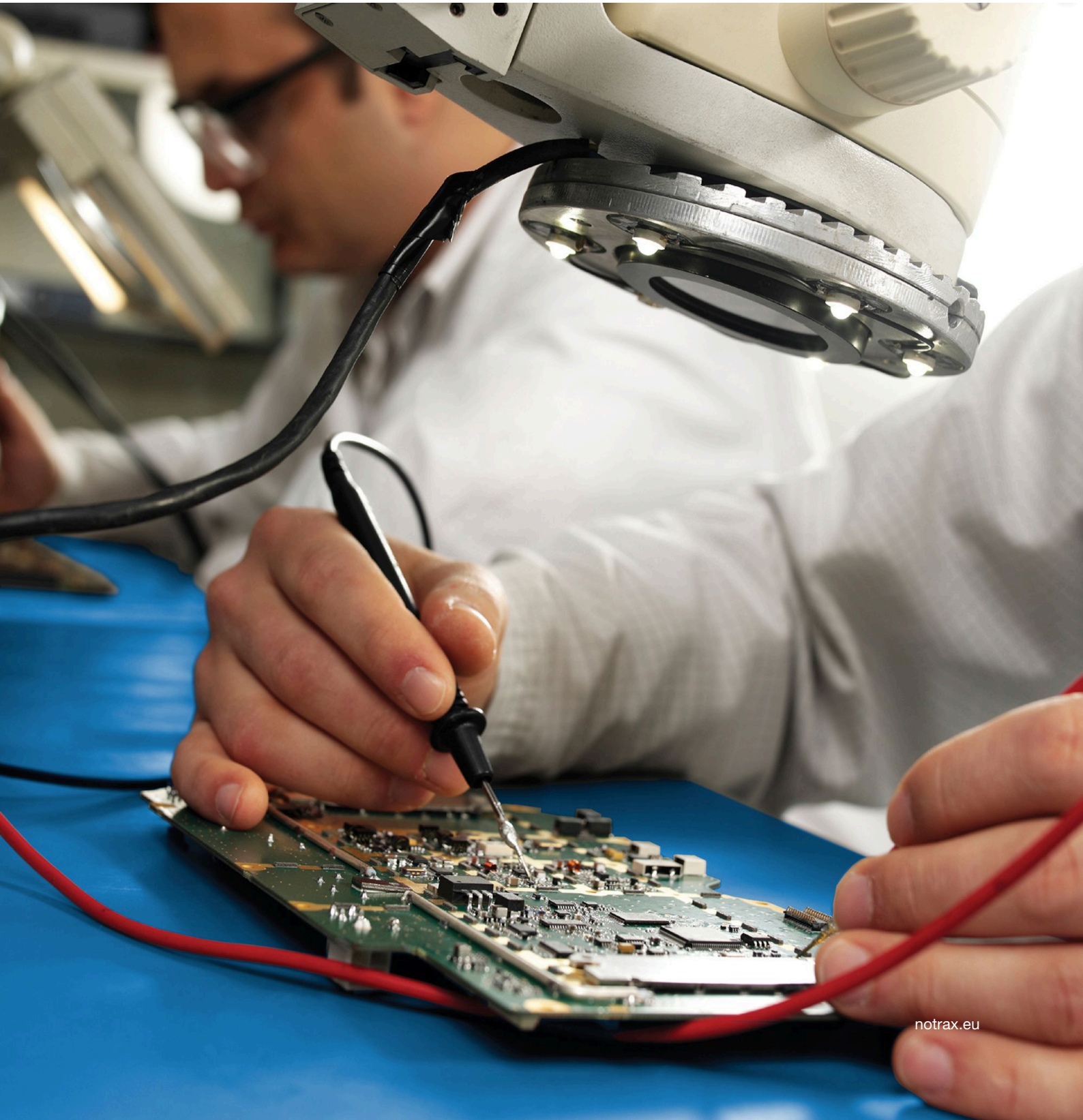




Justrite Safety Group

828 High Tech POP™ 3 Layer

Superficie di lavoro per tavolo antistatica dissipativa a tre strati



Tappetini ergonomici, antifatica e di sicurezza - Tappeti per scariche elettrostatiche e accessori

828 High Tech POP™ 3 Layer

Spessa e confortevole superficie di lavoro in schiuma vinilica antistatica dissipativa con struttura a tre strati e un centro conduttivo per una dissipazione estremamente stabile della carica. Protegge i componenti sensibili ai danni provocati dalle scosse elettrostatiche.

- Schiuma vinilica microcellulare trattata con proprietà di dissipazione statica.
- Conforme a EOS / ESD-S4, resistenza misurata $R_g 10^7 \Omega$ e $R_p 10^8 \Omega$
- Carica elettrostatica (walking test), conforme a ISO6356 e EN1815

Utilizzo consigliato

- Aree Asciutte
- Da usare come base per componenti sensibili all'elettricità statica
- Uso moderato

Colori:

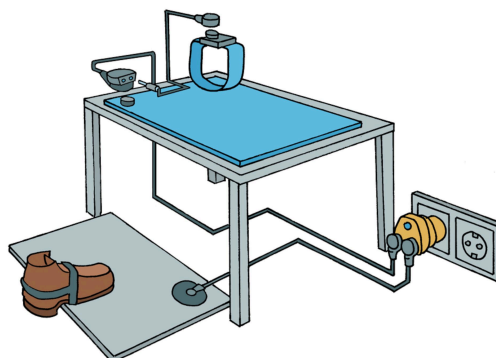
- Blu

Dimensioni

- 61cm x 1829cm
- 76cm x 1829cm
- 91.4cm x 1829cm
- 61cm x linm
- 76cm x linm
- 91.4cm x linm

Accessori:

- 057 Detergente per tappetini ESD
- 056 ESD Fascia da polso
- 052 ESD Cavo del punto comune di messa a terra
- 055 ESD Heel Grounder
- 051 ESD Cavo di messa a terra per tappetini da pavimento
- 054 ESD Spina di messa a terra
- 053 ESD Cavo a spirale



Tappetini ergonomici, antifatica e di sicurezza - Tappeti per scariche elettrostatiche e accessori

High Tech POP™ 3 Layer

Generale

Brand	Notrax
Categoria	Tappeti per scariche elettrostatiche e accessori
Numero del prodotto	828
Famiglia di prodotti	Tappeti industriali & commerciali
Gruppo di prodotti	Tappetini ergonomici, antifatica e di sicurezza
Nome del prodotto	High Tech POP™ 3 Layer
Utilizzo consigliato	Da usare come base per componenti sensibili all'elettricità statica
	Achterzeedijk 57, Unit 15, Barendrecht 2992SB, The Netherlands
Designazione	Tappetini di protezione da ESD
Update trigger	20210310-1301
Tipo di utilizzo	Uso moderato

Sustainability

REACH	REACH Conforme (registrazione, valutazione, autorizzazione e Restrizione delle sostanze chimiche)
Sostenibilità	Materiale riciclato
	1

Technical Specifications

Utilizzo	Ambienti industriali
Supporto	Schiuma di PVC microcellulare
Bordi	Senza bordi
Materiale	Vinile microcellulare
Material Group	Vinile
Processi	La formazione di schiuma

Art. no.	Dimensioni (cm)	Peso (kg)	Spessore (mm)
828C2460BU	61cm x linm	2.01	9.525
828C3060BU	76cm x linm	3.23	9.525
828C3660BU	91.4cm x linm	3.85	9.525
828R2460BU	61cm x 1829cm	36.81	9.525
828R3060BU	76cm x 1829cm	59.1	9.525
828R3660BU	91.4cm x 1829cm	70.5	9.525

Accessori

057 Detergente per tappetini ESD 056 ESD Fascia da polso 052 ESD Cavo del punto comune di messa a terra 055 ESD Heel Grounder
051 ESD Cavo di messa a terra per tappetini da pavimento 054 ESD Spina di messa a terra 053 ESD Cavo a spirale