

# 409 Sof Tred Plus™

Estructura micro celular con diseño rugoso



# Alfombras ergonómicas, anti-desgaste y de seguridad - Longitudes lineales de zonas secas

## 409 Sof Tred Plus™

Los beneficios ergonómicos se derivan de la gruesa plataforma de 9,4 mm de espesor formada por una estructura micro celular compuesta por millones de burbujas de aire que proporcionan un confort esencial al trabajador.

- Su diseño rugoso proporciona un buen agarre y es fácil de limpiar
- Sus cuatro lados están biselados y sellados para minimizar el riesgo de tropezar

### Uso recomendado

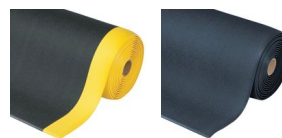
- Zonas Secas
- Para colocar en plantas de fabricación, líneas de montaje, zonas de picking, embalaje y almacenes logísticos, puestos de trabajo individuales
- Cargas ligeras

### Colores:

- Nero
- Negro/amarillo
- Gris

### Tamaños

- 60cm x 91cm
- 91cm x 150cm
- 122cm x linm
- 60cm x linm
- 91cm x linm
- 122cm x 18.3m
- 60cm x 18.3m
- 91cm x 18.3m



RESISTENCIA AL DESGASTE

RESISTENCIA AL DESLIZAMIENTO

ANTI FATIGA



# Alfombras ergonómicas, anti-desgaste y de seguridad - Longitudes lineales de zonas secas

## Sof Tred Plus™

### General

Marca	Notrax
categoría	Longitudes lineales de zonas secas
número del producto	409
Familia de productos	Revestimientos industriales y comerciales
Grupo de producto	Alfombras ergonómicas, anti-desgaste y de seguridad
Nombre del producto	Sof Tred Plus™
Uso recomendado	Para colocar en plantas de fabricación, líneas de montaje, zonas de picking, embalaje y almacenes logísticos, puestos de trabajo individuales
Lugar de envío	Achterzeedijk 57, Unit 15, Barendrecht 2992SB, The Netherlands, Moselle, MS 39459, United States
Tipo	Áreas secas - Comfort™
Update trigger	20210310-1301
Intensidad de uso	Cargas ligeras

### Sustainability

REACH	La normativa Reach (Registro, Evaluación, Autorización y Restricción de Sustancias Químicas)
Rohs US	Rohs compliant (Restriction of Hazardous Substances).
Sostenibilidad	Material reciclable
Garantía	1

### Tests

Resistencia a la Abrasión 1000	17.06%
Resistencia a la Abrasión 500	8.4%
Deformación por compresión 1.4	0.21 cm
Deformación por compresión 2.8	0.06 cm
elongación	109.4%
Clasificación al fuego EUA	Pass
Dureza	25 Shore A
Calificación de deslizamiento	R10
Coeficiente de fricción	0.89
Inflamabilidad de la superficie	Pasó
Resistencia al desgarre	8.2 lb

# Technical Specifications

Solicitud	Ambientes Industriales
Bordes	Bordes biselados en los cuatro lados
Material	Vinilo micro celular
Material Group	Vinilo
proceso	Espumado

## Sof Tred Plus™ Gris

Art. n.º	Dimensiones (cm)	Peso (kg)	Grosor (mm)
409R0348GY	122cm x 18.3m	62	9.4
409R0324GY	60cm x 18.3m	31	9.4
409C0324GY	60cm x linm	1.7	9.4
409R0336GY	91cm x 18.3m	46	9.4
409S0335GY	91cm x 150cm	3.8	9.4
409S0323GY	60cm x 91cm	1.6	9.4
409C0348GY	122cm x linm	3.4	9.4
409C0336GY	91cm x linm	2.6	9.4

## Sof Tred Plus™ Negro/amarillo

Art. n.º	Dimensiones (cm)	Peso (kg)	Grosor (mm)
409C0336BY	91cm x linm	2.1	9.4
409R0348BY	122cm x 18.3m	51	9.4
409R0324BY	60cm x 18.3m	26	9.4
409C0324BY	60cm x linm	1.7	9.4
409R0336BY	91cm x 18.3m	38	9.4
409C0348BY	122cm x linm	2.8	9.4
409S0335BY	91cm x 150cm	3.2	9.4
409S0323BY	60cm x 91cm	1.3	9.4

## Sof Tred Plus™ Negro

Art. n.º	Dimensiones (cm)	Peso (kg)	Grosor (mm)
409R0348BL	122cm x 18.3m	62	9.4
409R0324BL	60cm x 18.3m	31	9.4
409C0324BL	60cm x linm	1.7	9.4
409R0336BL	91cm x 18.3m	46	9.4
409C0336BL	91cm x linm	2.6	9.4
409C0348BL	122cm x linm	3.4	9.4
409S0323BL	60cm x 91cm	1.6	9.4
409S0335BL	91cm x 150cm	3	9.4