

# 426 Posture Mat<sup>™</sup>

Anti-Ermüdungsmatte für Sitz- und Stehpulte



# Arbeitsplatzmatten Ergonomie Anti- Ermüdung - Trockene Bereiche

## Individuelle Matten

### 426 Posture Mat™

Außergewöhnlich weiche und komfortable Anti-Ermüdungsmatte für Steharbeitsplätze mit statischen Positionen mit wenig Bewegung, ideal für höhenverstellbare Schreibtische und individuelle Steharbeitsplätze.

- Die glatte Oberfläche mit attraktivem Strukturmuster passt gut in jede Büroumgebung
- Entwickelt für ein festes, aber lebhaftes Gefühl der natürlichen Unterstützung der Kernmuskulatur, um eine bessere Ausrichtung und Haltung zu fördern
- Ein eingebauter Griff erleichtert das Halten, Tragen oder Aufhängen der Matte, wenn sie nicht verwendet wird.
- Der Fußdruck wird verteilt, um die Druckpunkte auf den Füßen vom harten Boden zu verringern
- Die Deckbeschichtung schützt vor Beschädigungen durch hohe Absätze
- Abgeschrägte Kanten und abgerundete Ecken minimieren das Stolpern

#### Empfohlener Gebrauch

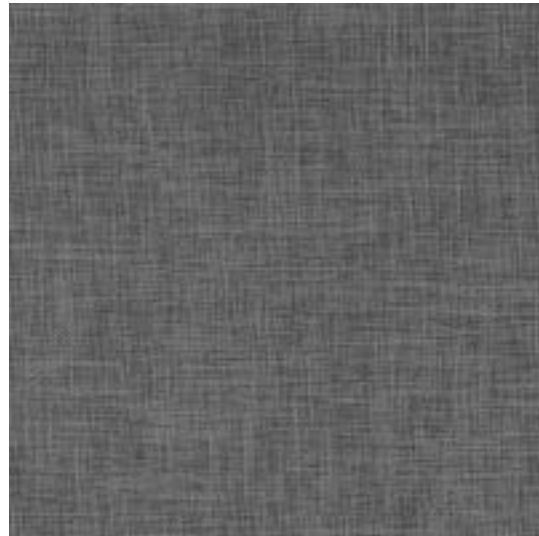
- Trockene Umgebung
- Ideal für Steharbeitsplätze, Packstationen, Büros, höhenverstellbare Schreibtische, Rezeptionen, Theken, Verkaufstheken
- Leichte Beanspruchung

#### Farben:

- Grau

#### Abmessungen:

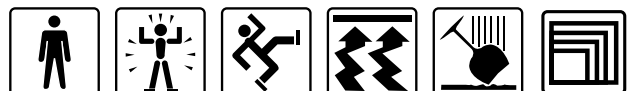
- 51cm x 99cm
- 52cm x 70cm



VERSCHLEIßFESTIGKEIT

ANTI-RUTSCH

ANTI-ERMÜDUNG



# Arbeitsplatzmatten Ergonomie Anti- Ermüdung - Trockene Bereiche

## Individuelle Matten

### Posture Mat™

## Allgemeines

Marke	Notrax
Kategorie	Trockene Bereiche Individuelle Matten
Produktnummer	426
Produktfamilie	Industrielle & kommerzielle Matten
Produktgruppe	Arbeitsplatzmatten Ergonomie Anti- Ermüdung
Produktname	Posture Mat™
Vorgeschriebene Anwendung	Ideal für Steharbeitsplätze, Packstationen, Büros, höhenverstellbare Schreibtische, Rezeptionen, Theken, Verkaufstheken
Versand Standort	Achterzeedijk 57, Unit 15, Barendrecht 2992SB, The Netherlands
Typ	Trockene Bereiche - Mittlere Beanspruchung Industriell
Update trigger	20210310-1301
Nutzungsstärke	Leichte Beanspruchung

## Sustainability

REACH	Reach Compliant (Registrierung, Bewertung, Zulassung und Beschränkung chemischer Substanzen)
	False
Gewährleistung	1

## Tests

Brandschutzklasse US	Pass
----------------------	------

## Technical Specifications

Anwendung	Industrielle Umgebungen
Rücken	Espuma de PVC microcelular
Kanten	Integrierte abgeschrägte Kantenleisten an allen Seiten
Material Group	PVC
Prozess	Laminierung

# Posture Mat™ Grau



426S9951GY

426S7052GY

Art. Nr.	Abmessungen (cm)	Gewicht (kg)	Stärke (mm)
426S9951GY	51cm x 99cm	1.55	18
426S7052GY	52cm x 70cm	1.2	18